



WROCLAWSKIE  
MIESZKANIA



WROCLAWSKIE  
MIESZKANIA

# KIM JESTEŚMY?

Spółka Wrocławskie Mieszkania to spółka prawa handlowego utworzona w 2007 roku, w której Gmina Wrocław ma 100% udziałów.

Spółka zarządza budynkami, mieszkaniami, lokalami użytkowymi, garażami, urządzeniami komunalnymi i terenami zewnętrznymi znajdującymi się w północnej i wschodniej części Wrocławia.

# CZYM SIĘ ZAJMUJEMY?

- administrowaniem mieniem komunalnym i obsługą klientów – najemców komunalnych,
- prowadzeniem ewidencji i rozliczeń finansowych z najemcami oraz wspólnotami mieszkaniowymi, w których Gmina Wrocław ma część udziałów,
- windykacją długów czynszowych i udzielaniem ulg przy spłacie zaległości,
- konserwacją i usuwaniem awarii oraz okresowymi kontrolami budynków komunalnych,
- pracami związanymi z eksploatacją budynków i terenów zewnętrznych,
- planowaniem i wykonywaniem remontów, inwestycji, rozbiórek i dokumentacji technicznej,
- czynnościami poprzedzającymi wykwaterowanie budynków i lokali,
- rozbiórkami.

# CZYM ZARZĄDZAMY?

Nieruchomości i tereny komunalne w zarządzie WM – dane ilościowe, stan na 31 grudnia 2010 r.

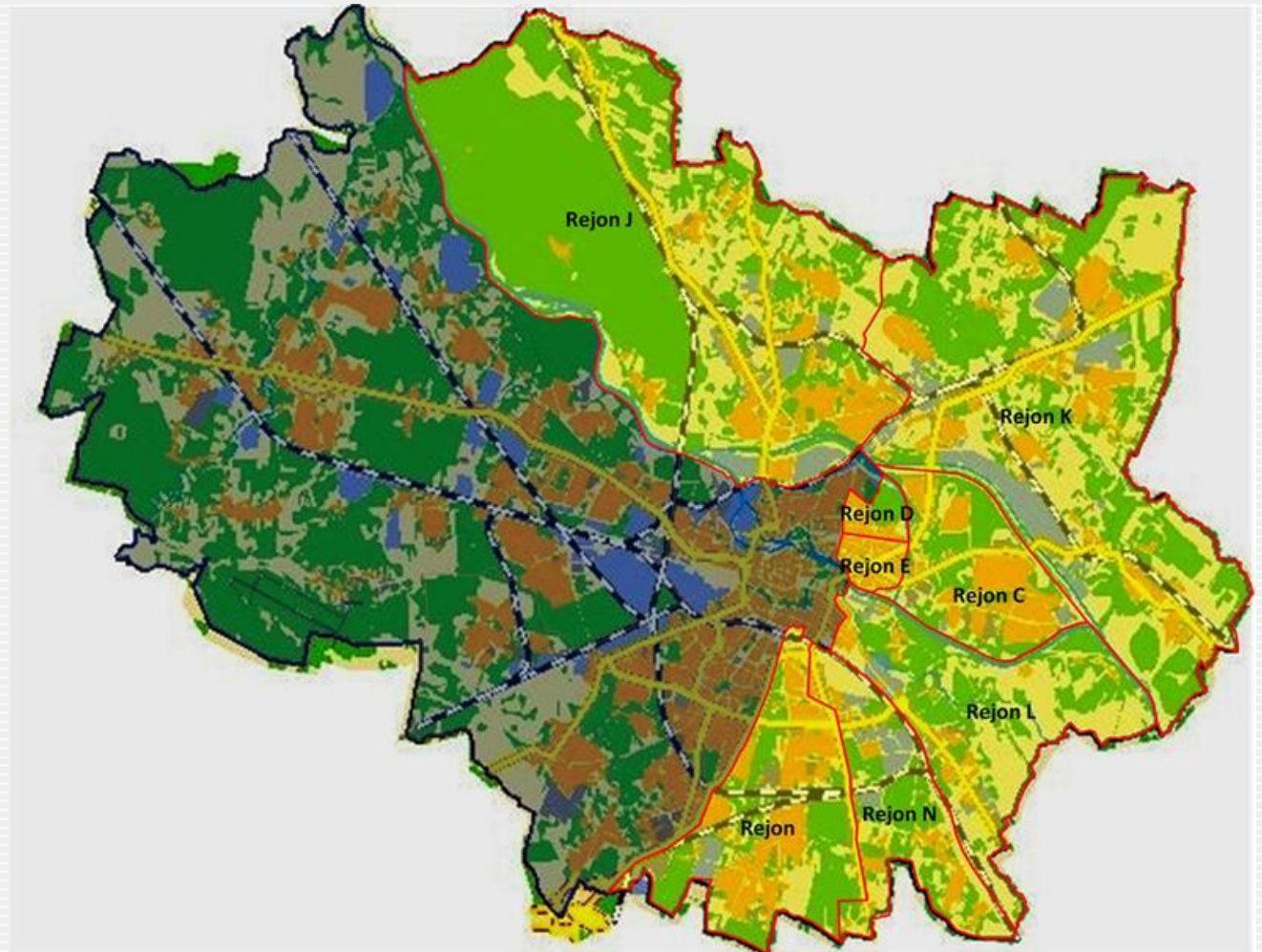
Rodzaj nieruchomości	wg stanu na dzień 31.12.2010 r.
Ilość budynków 100% Gminnych	736
Ilość budynków stanowiących Wspólnotę Mieszkaniową	1618
Ilość LM Gminy Wrocław	15 639
Powierzchnia użytkowa LM Gminy Wrocław (m <sup>2</sup> )	778 670,02 mkw
Ilość LU Gminy Wrocław	773
Powierzchnia użytkowa LU Gminy Wrocław (m <sup>2</sup> )	73 011,42 mkw
Ilość garaży Gminy Wrocław	753
Powierzchnia użytkowa garaży Gminy Wrocław (m <sup>2</sup> )	13 086,18 mkw
Tereny zewnętrzne	2 112 599 mkw
Ogródki przydomowe	3657

# GDZIE DZIAŁAMY?

Kolorem jasnym zaznaczono rejony, w których Spółka Wrocławskie Mieszkania zarządza budynkami, lokalami i terenami gminnymi.

Rejony pod zarządem Spółki:

J, K, C, L, D, E, M, N.



Obszar zaciemniony to część miasta obsługiwana przez Zarząd Zasobu Komunalnego.

# SIEDZIBA GŁÓWNA SPÓŁKI



SIEDZIBA GŁÓWNA SPÓŁKI: UL. REJA 53-55, WROCLAW 50-343



Siedziba Spółki: Wrocławskie Mieszkania Sp. z o.o, ul. M. Reja 53-55, Wrocław 50-343,  
tel. 71 323 57 00, 71 323 57 10, fax. 71 323 57 50, czynne w godz. 7.30. - 15.30.  
biura obsługi czynne: pon, czw, pt, 7.30. - 15.30. wt, śr, 8.00. - 17.00.  
Prezes Zarządu - Monika Tendaj-Bielawska,

# INFORMACJE PODSTAWOWE

SIEDZIBA GŁÓWNA SPÓŁKI: UL. REJA 53-55, WROCŁAW 50-343

godziny otwarcia 7.30. – 15.30.

fax 71 323 57 50, kontakt e-mail: [biuro@wm.wroc.pl](mailto:biuro@wm.wroc.pl)

kancelaria tel. 71 323 57 10, sekretariat tel. 71 323 57 00

Prezes **Monika Tendaj-Bielawska**

Dyrektor ds. Zarządzania Nieruchomościami **Ewa Gorzkowska**

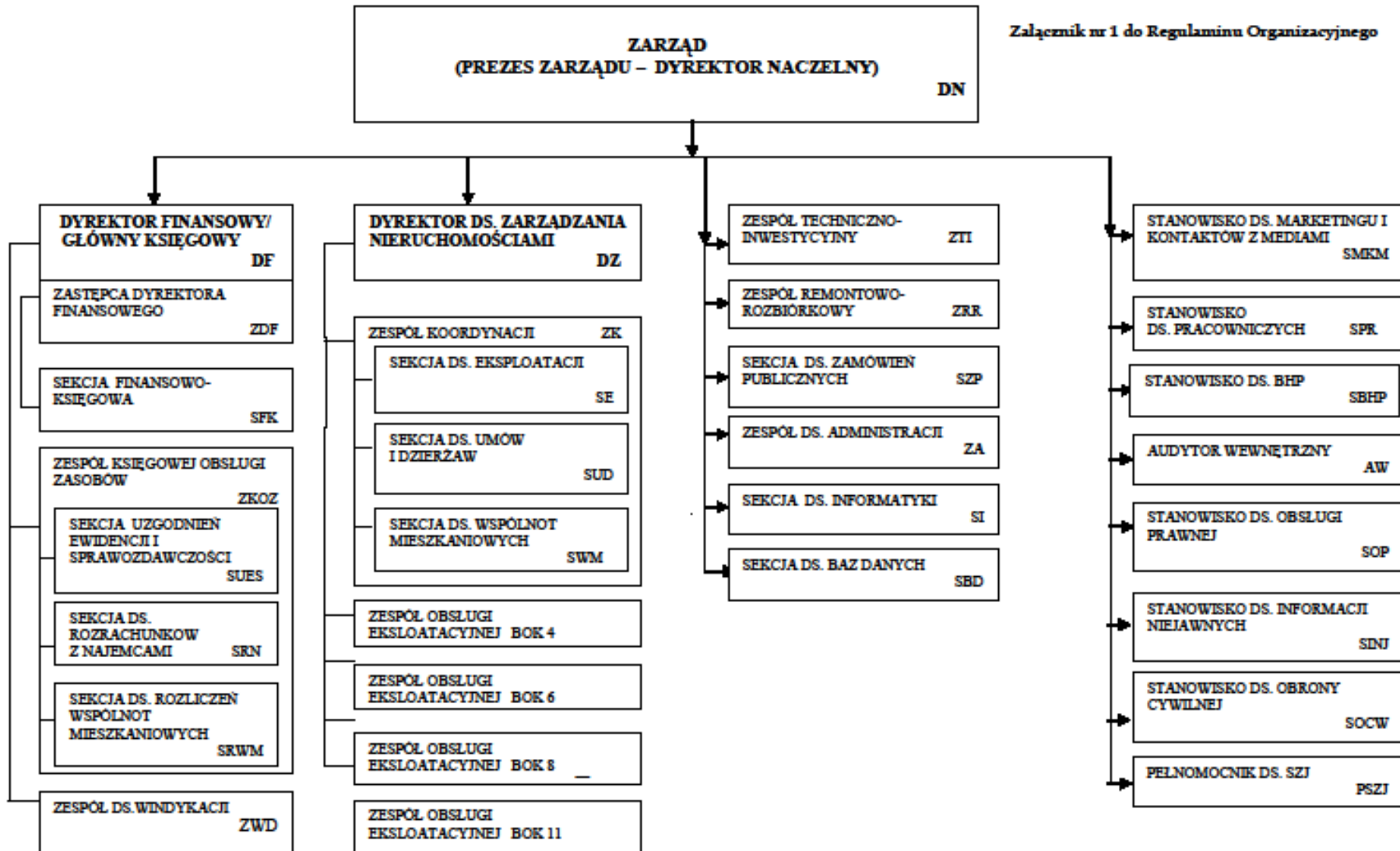
Dyrektor Finansowy **Krystyna Urbańczyk**

Z-ca Dyrektora Finansowego **Marta Tabisz**

informacje dla mediów – **Izabela Czuban** - tel. 71 323 57 11, kom. 722 120 111

# STRUKTURA ORGANIZACYJNA SPÓŁKI

Załącznik nr 1 do Regulaminu Organizacyjnego



# BIURA OBSŁUGI (BOK)

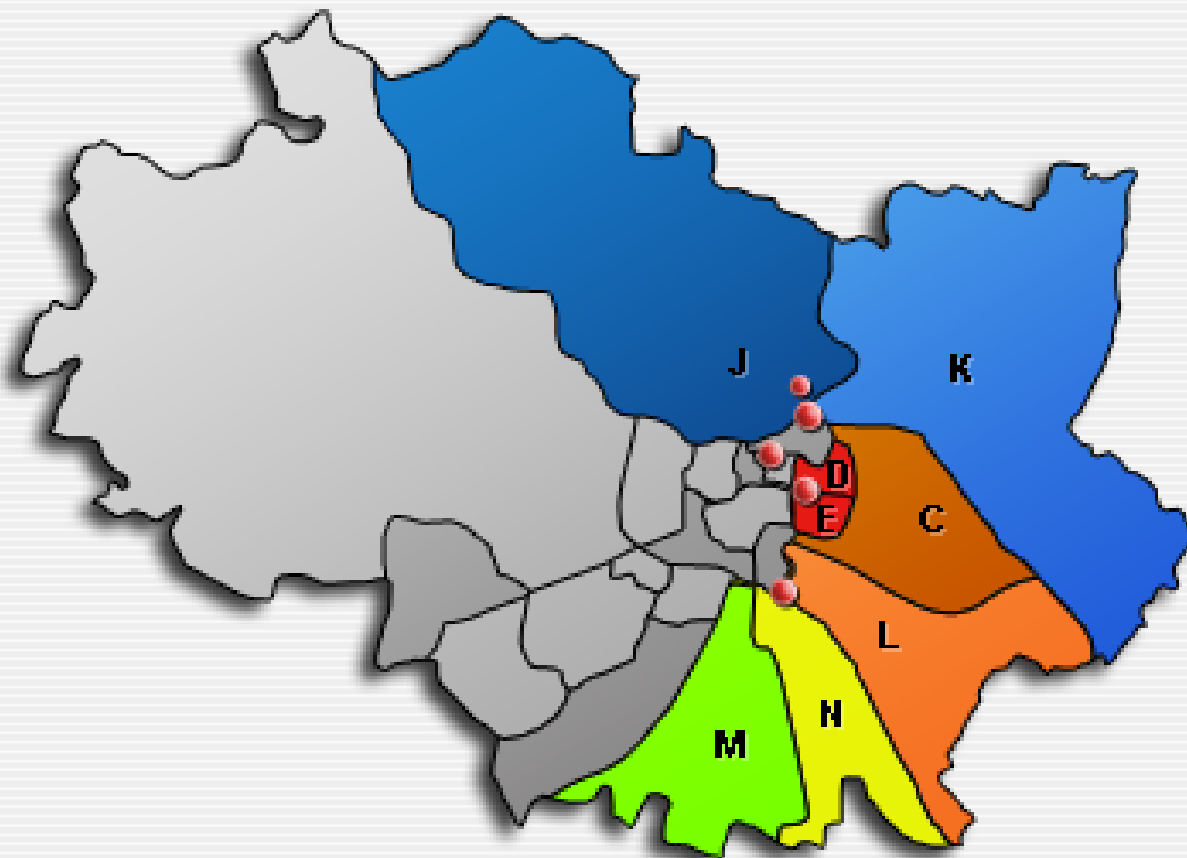
Czerwone punkty na mapie oznaczają lokalizację siedziby głównej i czterech biur obsługi klienta prowadzonych przez Wrocławskie Mieszkania Sp. z o.o.

BOK nr 4 obsługuje rejon D E  
(kolor czerwony)

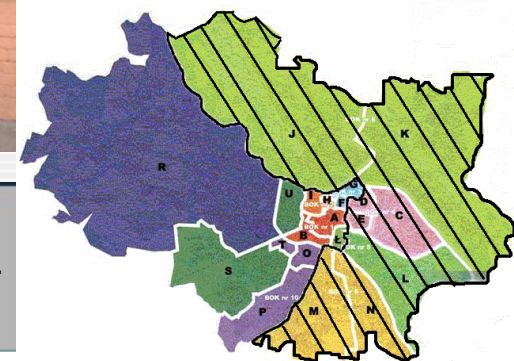
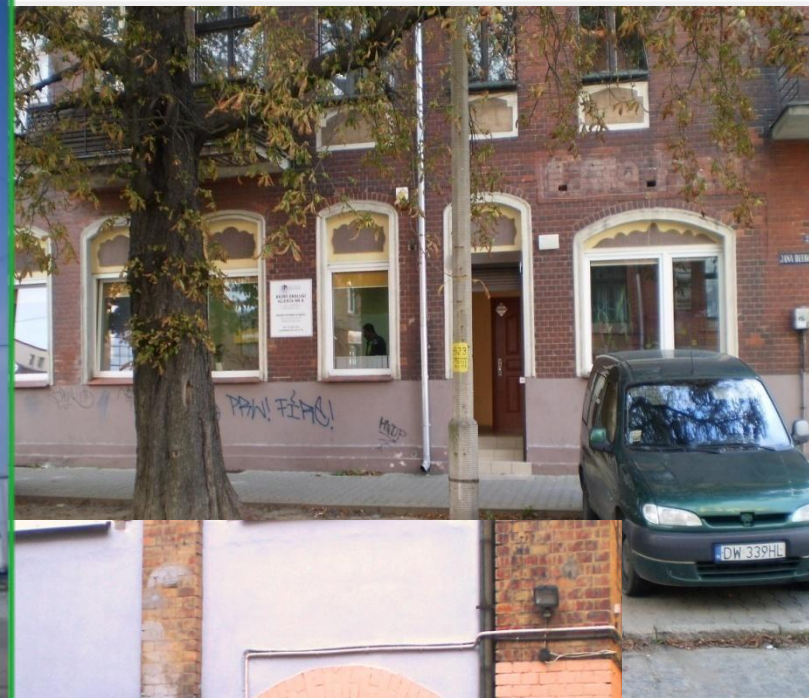
BOK nr 6 obsługuje rejony M N  
(kolor zielony)

BOK nr 8 obsługuje rejony J K  
(kolor niebieski)

BOK nr 11 obsługuje rejon C L  
(kolor pomarańczowo – brązowy)



# NASZE BIURA OBSŁUGI



Siedziba Spółki: Wrocławskie Mieszkania Sp. z o.o., ul. M. Reja 53-55,  
Wrocław 50-343,  
tel. 71 323 57 00, 71 323 57 10, fax. 71 323 57 50, czynne w godz. 7.30. - 15.30.  
biura obsługi czynne: pon, czw, pt, 7.30. - 15.30. wt, śr, 8.00. - 17.00.  
Prezes Zarządu - Monika Tendaj-Bielawska,

# KONTAKT Z WROCLAWSKIMI MIESZKANIAMAMI

- osobiście  
(nie ma rejonizacji)

- strona internetowa:  
[www.wm.wroc.pl](http://www.wm.wroc.pl)

**(wyszukiwarka dla najemców)**

- telefony stacjonarne,

- telefony komórkowe  
(alarmowe),

- droga elektroniczna:

[biuro@wm.wroc.pl](mailto:biuro@wm.wroc.pl)

[wm@wm.wroc.pl](mailto:wm@wm.wroc.pl) (KONTAKT - formularz na stronie internetowej)

The screenshot shows the website for Wrocławskie Mieszkania. At the top, there is a navigation menu with links: O NAS, OFERTA, GDZIE ZARZĄDZAMY, RZECZNIK PRASOWY, OFERTY PRACY, KONTAKT, and a search bar labeled 'SZUKAJ W SERWISIE...'. Below the menu is a banner image of Wrocław. The main content area is divided into three columns. The left column contains a vertical menu with items: Najemcy komunalni, Właściciele lokali, Skarb państwa, Tereny zewnętrzne, Remonty, Usługi, Przetargi, FAQ, BIP, and Zgłoś awarię (highlighted in red). Below this menu is a 'BANNER' section. The middle column is titled 'Biuro obsługi' and features a map of Wrocław with red dots indicating service areas. Below the map is a search box labeled 'Znajdź biuro obsługi:' with a dropdown arrow and a 'Zobacz pełną lokalizację biur na mapie podstrony.' link. The right column is titled 'Aktualności' and contains three news items, each with a 'czytaj >>' link. The footer of the website displays logos for various partners: www.wroclaw.pl, MPK Wrocław, Zarząd Miasta Wrocławia, mpw, CZK.PL, ZDIUM, W, Straż Miejska Wrocławia, and Komenda Miejska Policji w Wrocławiu.

Sąd Rejonowy dla Wrocławia Fabrycznej, VI Wydział Gospodarczy Krajowego Rejestru Sądowego, KRS 0000291108  
NIP 8982123598, REGON 020810504, Numer konta: 77 1090 2398 0000 0001 0778 8009  
Kapitał zakładowy 7.501.000 PLN wpłacony w całości; Prezes Zarządu - Monika Tendaj-Bielawska

Wrocławskie Mieszkania ©2010

# ADRESY I TELEFONY DO BIUR OBSŁUGI KLIENTA WM

## **BOK nr 4 - siedziba biura obsługi**

kierownik **Bożena Chojnacka**, tel. 71 321 16 58,  
kontakt: ul. M. Wrocławczyka 40-42, Wrocław 50-380,  
tel/fax 71 321 13 24, tel. alarmowy 693 91 27 47

## **BOK nr 6 - siedziba biura obsługi**

kierownik: **Marian Kaczmarek**, tel. 71 333 24 16  
kontakt: ul. Gazowa 20, Wrocław 50-513,  
tel. 71 333 24 11, alarmowy 693 91 27 49

## **BOK nr 8 - siedziba biura obsługi**

kierownik **Leszek Trębski**, tel. 71 325 37 58  
kontakt: ul. Galla Anonima 4, Wrocław 51-162,  
tel/fax 71 325 37 57, alarmowy 693 91 27 51

## **BOK nr 11 - siedziba biura obsługi**

kierownik **Wojciech Falejczyk**, tel. 71 326 41 06  
kontakt: ul. Skłodowskiej-Curie 63a, Wrocław, 50-369  
tel. 71 328 20 13, fax 71 328 20 27,  
alarmowy 722 120 107

## **Rejon D, E, (kolor czerwony)**

BOK ma nadzór nad: 93 - budynkami,  
4480 - lokalami mieszkalnymi, 181 -  
lokalami użytkowymi

## **Rejon M N (kolor zielony i żółty)**

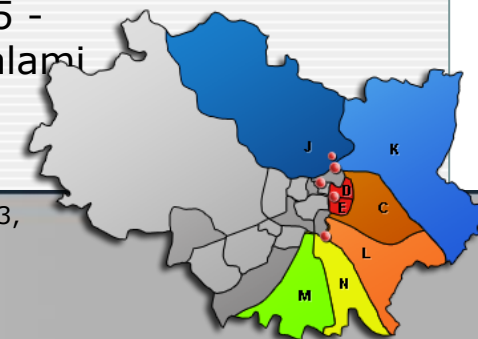
BOK ma nadzór nad: 106 -  
budynkami, 3080 - lokalami  
mieszkalnymi, 167 - lokalami  
użytkowymi

## **Rejon J K (kolor niebieski)**

BOK ma nadzór nad: 382 -  
budynkami, 4260 - lokalami  
mieszkalnymi, 183 - lokalami użytkowymi.

## **Rejon C L (kolor pomarańczowy i brązowy)**

BOK ma nadzór nad: 165 -  
budynkami, 4615 - lokalami  
miesz., 224 - lokalami  
użytkowymi.



# GODZINY OTWARCIA BOK

Biura Obsługi Klienta WM  
są otwarte w godzinach:

Poniedziałek 7:30 – 15:30

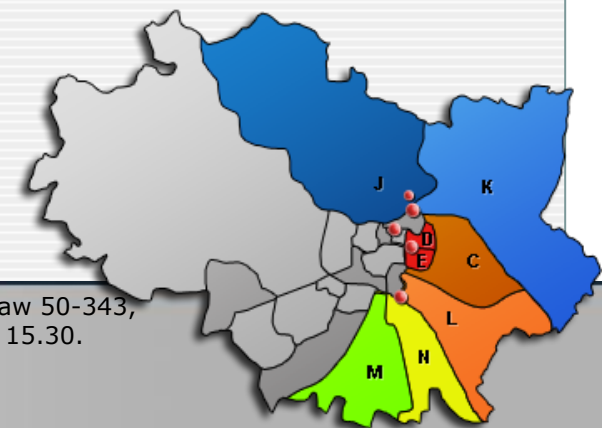
Wtorek 7:30 – 15:30

Środa 08:00 – 17:00 (BOK 11 do 17.30)

Czwartek 8:00 – 17:00

Piątek 7:30 – 15:30

**WTOREK I PIĄTEK**  
TO DNI BEZ PRZYJĘĆ  
NAJEMCÓW  
PRZYJMOWANE SĄ  
**TYLKO PISMA I**  
**ZGŁOSZENIA AWARII.**



# NUMERY ALARMOWE WM DLA NAJEMCÓW

**CZYNNE PO GODZINACH PRACY BIUR!**

1. Biuro Obsługi Klienta nr 4 (rejon D, E)  
ul. M. Wrocławczyka 40-42, Wrocław 50-380,

**alarmowy 693 91 27 47**

2. Biuro Obsługi Klienta nr 6 (rejon M, N)  
ul. Gazowa 20, Wrocław 50-513,

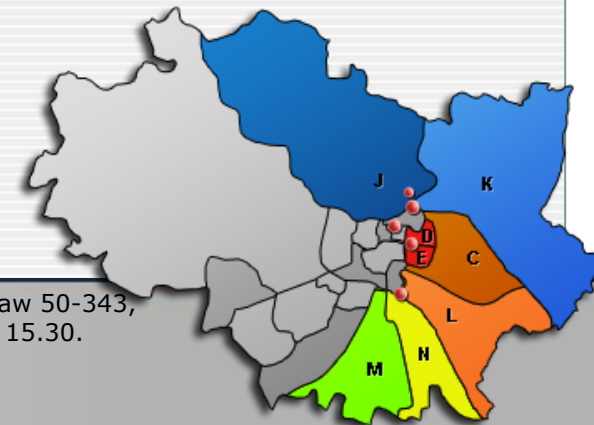
**alarmowy 693 91 27 49**

3. Biuro Obsługi Klienta nr 8 (rejon J, K)  
ul. Galla Anonima 4, Wrocław 51-162,

**alarmowy 693 91 27 51**

4. Biuro Obsługi Klienta nr 11 (rejon C, L)  
ul. Skłodowskiej-Curie 63a, Wrocław, 50-360,

**alarmowy 722 120 107**



## Na koniec: CZYM SIĘ NIE ZAJMUJEMY 😊

Terenami, budynkami, lokalami należącymi do spółdzielni, wspólnot mieszkaniowych, firm, instytucji i osób fizycznych.

Nie nadzorujemy sprzątanía terenów gminnych, w tym także podwórek.

Nie odpowiadamy za wywóz śmieci z budynków wspólnot mieszkaniowych.