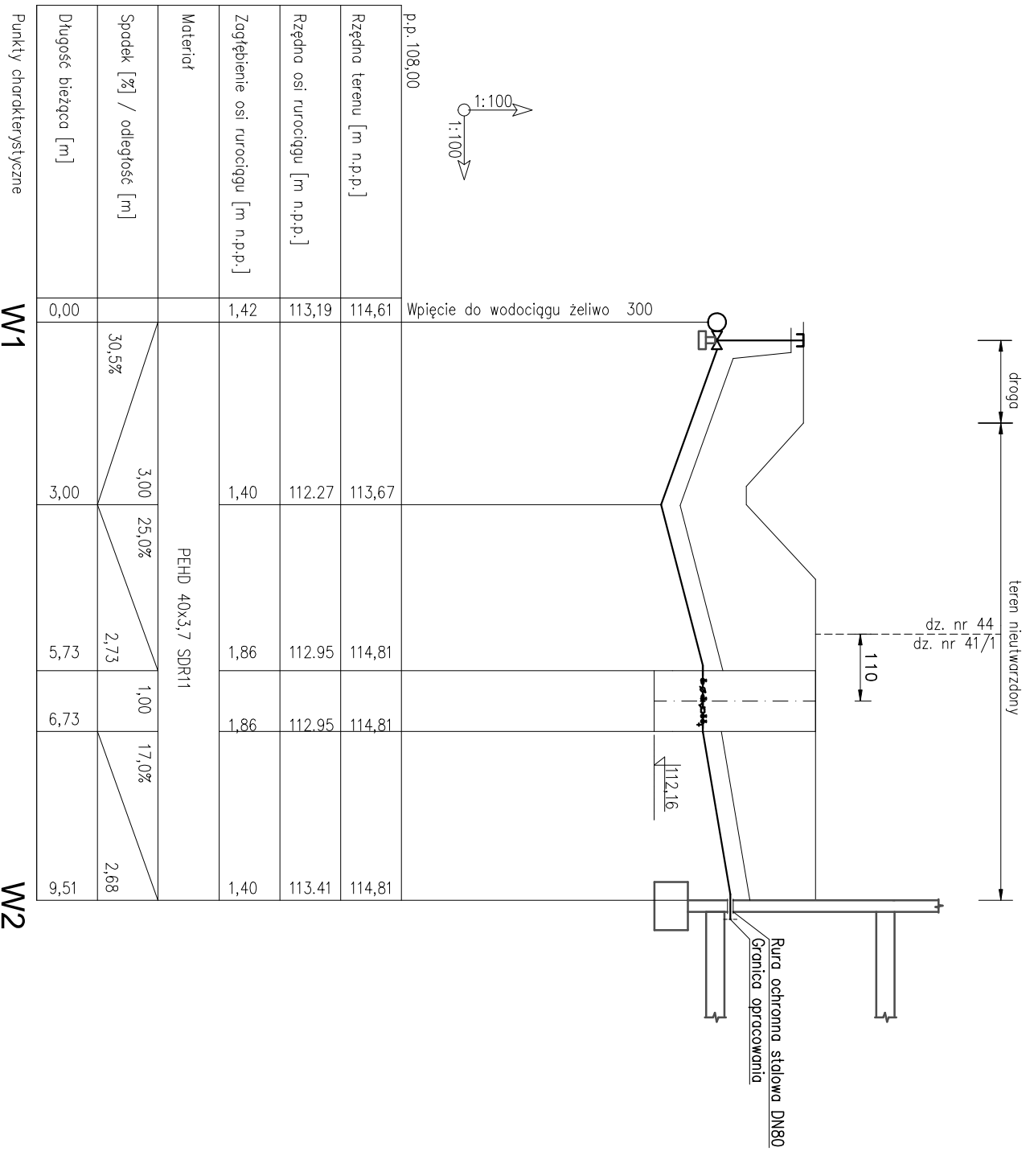
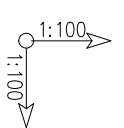
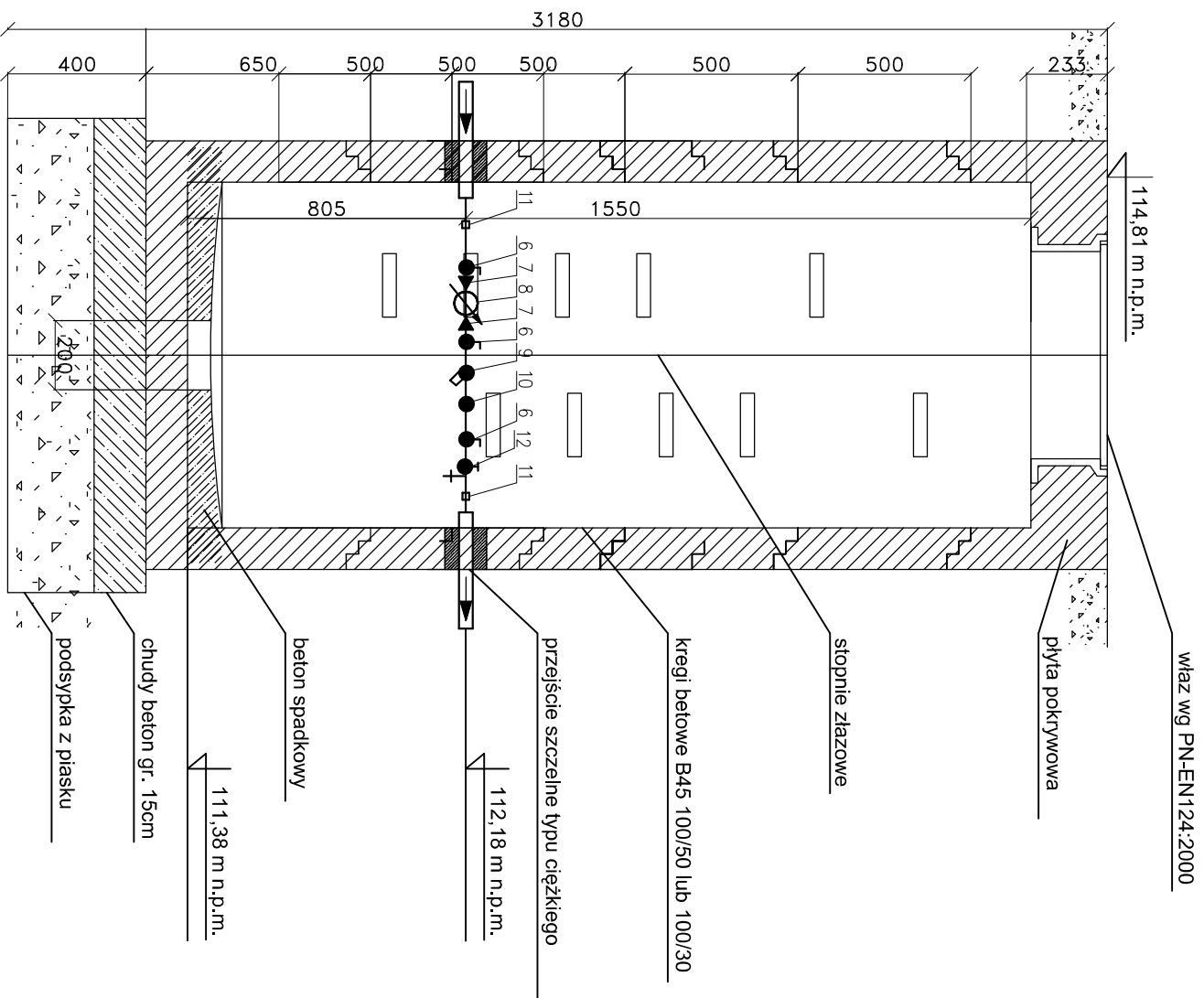
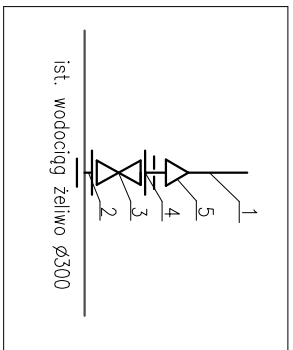


Szczegóły – studzienka wodomierzowa SW

Skala 1:20



Schemat węzła W1



LEGENDA:

1. Rura PEHD 40x3,7 SDR 11 – 9,51 m.b.
2. Nasad rurowo-kolnierzo 300/50 – 1 kpl.
3. Zasława osiowa DN50 typu F5
4. Tuleja kolnierzo z przeciwokolierzem DN50/De63
5. Redukcja De63/De40
6. Zawór kulowy DN32
7. Redukcja DN32/DN20
8. Wodomierz skrzydełkowy GSD8 4,0 DN20
9. Filtr siatkowy DN32
10. Zaw. antyskażeniowy EA DN32
11. Adapter PEHD De40/ stal DN32
11. Zawór spustowy DN15

Pracownia Projektowa BILAN
tel/fax (071) 321-05-145 791932-1-145
ul. Niemcewicza 28/1a 50-238 Wrocław

BILAN

PROJEKTANT:	mgr inż. Paweł BILKA	DATA:	2016.09
SPRAWDZAJĄCY:	mgr inż. Anna BILKA	SKALA:	1:100
INWESTOR:	Gmina Wrocław reprezentowana przez "Wrocławskie Mieszkanic" Sp. z o.o.	STADIUM:	P.W.
OBIEKT:	Budynek mieszkalny wielorodzinny ul. Kamińskiego 240 51-126 Wrocław	CZEŚĆ:	I.S.
RYSunEK:	Profil przyłącza wodociągowego	REV.:	A

ISO2

Powered by BRICSAD English