
PRZEDMIAR

NAZWA INWESTYCJI : Wymiana i wzmocnienie stropów w lokalu 4,5,7,8 oraz lok. uż. 2 i 3
ADRES INWESTYCJI : WROCŁAW UL KRZYWOUSTEGO 312
INWESTOR : Wspólnota Mieszkaniowa przy ul.B.Krzywoustego 312 we Wrocławiu reprezentowana przez "NASZ ZARZĄDCA" Sp.z o.o. ul. Tarnogajska 18 we Wrocławiu.

DATA OPRACOWANIA : styczeń 2018

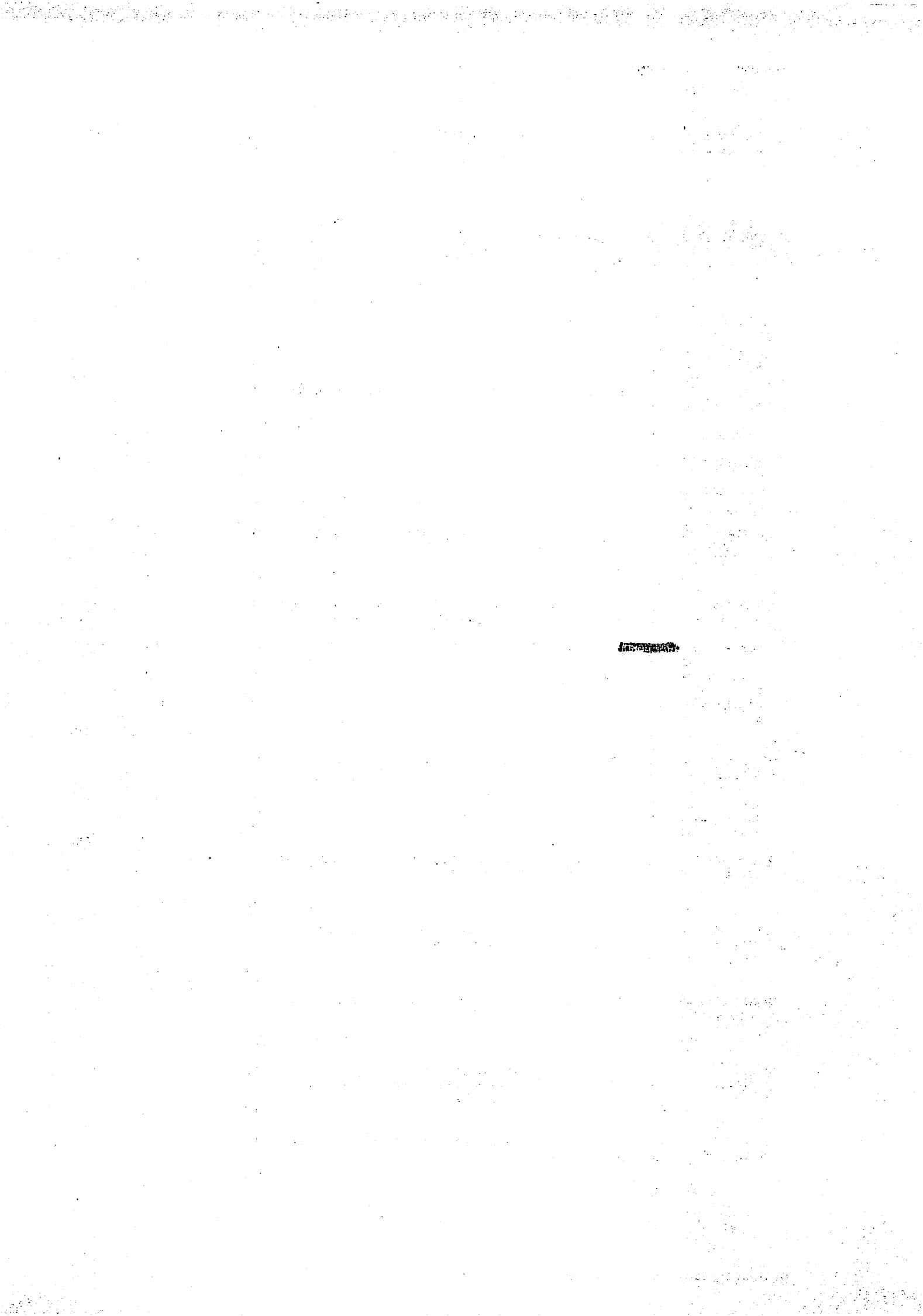
WYKONAWCA :

Data opracowania
styczeń 2018

INWESTOR :
Inspektor Nadzoru
mgr inż. Bożena Błaszczyk
Uprawnienia budowlane nr 598/89/UW
do kierowania, nadzorowania i kontrolowania
w specjalności konstrukcyjno-budowlanej
Data zatwierdzenia

Lp.	Podstawa	Opis i wyliczenia	J.m.	Poszcz.	Razem
1		PION LOKALI NAD SKLEPEM WARZYWA-OWOCE ORAZ KWIACIARNIA			
1.1		LOKAL NR 8 i 7 , 5			
1	KNR 4-04 d.1. 0405-03 1	Rozebranie drewnianych podłóg białych na wpust	m ²		
	mieszkanie 7	<sufit1 >5.95*2.16	m ²	12.852	
	mieszkanie 5	5.9*5.06	m ²	29.854	
	mieszkanie 8	5.9*5.06	m ²	29.854	
				RAZEM	72.560
2	KNR 4-04 d.1. 0405-04 1	Rozebranie drewnianych legarów	m		
	m 7	<sufit1 >5.95*2.15	m	12.793	
	m 5	5.06*5.9	m	29.854	
	m 8	5.06*5.9	m	29.854	
				RAZEM	72.501
3	KNR 4-04 d.1. 0406-03 1	Rozebranie podsufitek z desek otynkowanych	m ²		
	m 5 kwaciarnia	5.95*5.06	m ²	30.107	
				RAZEM	30.107
4	KNR 4-04 d.1. 0406-01 1	Rozebranie stropów drewnianych - zasypki stropowe wcześniej częściowo usunięte	m ²		
	m7	<sufit1 >5.95*2.16	m ²	12.852	
	m 5	2.15*5.06	m ²	10.879	
	m 8	2.15*5.06	m ²	10.879	
				RAZEM	34.610
5	KNR 4-04 d.1. 0406-02 1	Rozebranie stropów drewnianych - ślepe pułapy	m ²		
	m 7	<sufit1 >5.95*2.16	m ²	12.852	
	m 5	5.06*5.9	m ²	29.854	
	m 8	5.06*5.9	m ²	29.854	
				RAZEM	72.560
6	KNR 4-04 d.1. 1101-03 1	Transport gruzu z terenu rozbiórki przy ręcznym załadunku i wyładunku samochodem dostawczym na odległość do 1 km	m ³		
		72.56*0.34	m ³	24.670	
				RAZEM	24.670
7	KNR 4-04 d.1. 1101-06 1	Transport gruzu z terenu rozbiórki przy ręcznym załadunku i wyładunku samochodem dostawczym - dodatek za każdy następny rozpoczęty 1 km Krotność = 10 24.67	m ³		
			m ³	24.670	
				RAZEM	24.670
1.2		Remont stropu - remont drewnianych belek stropowych			
8	KNR 4-01 d.1. 0611-02 2	Odrzybianie belek stropowych przy użyciu strugów i siekier - powierzchnia odrzybiania do 5 m2	m ²		
	m 7	< kuchnia >10*5.40*2*(0.24+0.20)	m ²	47.520	
	m 5 i 8	13*6.4*2*(0.24+0.2)	m ²	73.216	
				RAZEM	120.736
9	KNR 4-01 d.1. 0614-03 2	Odrzybianie bali lub krawędziaków przez dwukrotne powlekanie powierzchni do 10 m2 preparatem Fobos metodą smarowania	m ²		
		poz.8	m ²	120.736	
				RAZEM	120.736
10	KNR 4-01 d.1. 0614-03 2	Odrzybianie bali lub krawędziaków przez dwukrotne powlekanie powierzchni do 10 m2 preparatem Kronos metodą smarowania	m ²		
		poz.8	m ²	120.736	
				RAZEM	120.736
11	KNR 4-01 d.1. 0346-03 2	Wykucie gniazd o głębokości 1 ceg. w ścianach z cegieł na zaprawie cementowo-wapiennej dla belek stalowych	gniazd		
	mieszkanie 7	<kuchnia >8*2	gniazd	16.000	

Lp.	Podstawa	Opis i wyliczenia	j.m.	Poszcz.	Razem
	mieszkanie 5	12*2	gniazd	24.000	
	mieszkanie 8	14*2	gniazd	28.000	
				RAZEM	68.000
12	KNR 4-01	Dwustronne wzmocnienie drewnianych belek stropowych ceownikiem C140(bez kosztu ceownika)	m		
d.1.	0408-03				
2	mieszkanie 7	< kuchnia>6*6.4	m	38.400	
	mieszkanie 5	6*6.40	m	38.400	
	mieszkanie 8	7*6.40	m	44.800	
				RAZEM	121.600
13	KNR 4-01	Uzupełnienie sklepień płaskich Kleina - wciągnięcie i ułożenie belek stalowych (ceownik C140)	m		
d.1.	0317-05				
2	mieszkanie 7	< kuchnia>5*5.40	m	27.000	
	mieszkanie 5	7*6.40	m	44.800	
	mieszkanie 8	6*6.40	m	38.400	
				RAZEM	110.200
14	KNR 4-01	Uzupełnienie sklepień płaskich Kleina - obmurowanie końców belek	szt.		
d.1.	0317-06				
2		poz.11	szt.	68.000	
				RAZEM	68.000
15	KNR 2-02	Przekładka izolacyjna z papy asfaltowej na sucho pionowa - jedna warstwa pomiędzy drewnianymi belkami stropowymi a ceownikiem stalowym	m ²		
d.1.	0616-04				
2	mieszkanie 7	< kuchnia>5*5.40*(0.24+0.24+0.20)	m ²	18.360	
	mieszkanie 5	4*6.40*(0.24+0.24+0.20)	m ²	17.408	
	mieszkanie 8	4*6.40*(0.24+0.24+0.20)	m ²	17.408	
				RAZEM	53.176
1.3		Odtworzenie stropu			
16	KNR 4-01	Nowa podsufitka z płyt OSB o grubości 19,0 mm	m ²		
d.1.	0410-08				
3	m 7	5.95*2.15	m ²	12.793	
	kwiaciarnia	6.05*5.96	m ²	36.058	
	m 5,8	6.05*2*5.96	m ²	72.116	
				RAZEM	120.967
17	KNR 4-01	Impregnacja desek lub płyt przez dwukrotne powlekanie powierzchni ponad 10 m2 preparatem Fobos metodą smarowania	m ²		
d.1.	0614-05				
3		120.967	m ²	120.967	
				RAZEM	120.967
18	KNR 4-01	Odgrybianie desek lub płyt przez dwukrotne powlekanie powierzchni ponad 10 m2 preparatem Kronos metodą smarowania	m ²		
d.1.	0613-05				
3		120.967	m ²	120.967	
				RAZEM	120.967
19	KNR AT-09	Folia paroizolacyjna układane na belkach stropowych od spodu	m ²		
d.1.	0103-04				
3		120.967	m ²	120.967	
				RAZEM	120.967
20	KNR 9-12	Izolacje cieplne i akustyczne wykonywane płytami z wełny mineralnej PAROC UNS 37, PAROC UNS 39, PAROC SSB 1, PAROC CGL 1 układanymi między legarami ułożonymi na stropie	m ²		
d.1.	0301-03				
3		5.95*6.05*2+5.95*2.15	m ²	84.788	
				RAZEM	84.788
21	KNR 2-02	Izolacje przeciwwilgociowe i przeciwwodne z folii polietylenowej izolacyjnej poziome podposadzkowe	m ²		
d.1.	0607-01				
3		poz.20	m ²	84.788	
				RAZEM	84.788



Lp.	Podstawa	Opis i wyliczenia	J.m.	Poszcz.	Razem
22	KNR 4-01 d.1. 0409-01 3	Ślepy pułap układany na górnych stopkach belek stalowych z płyty OSB grub.22,0 mm- deski z odzysku poz.20	m ² m ²	 84.788	 84.788
				RAZEM	84.788
23	KNR 4-01 d.1. 0614-05 3	Impregnacja płyt przez dwukrotne powlekanie powierzchni ponad 10 m2 preparatem Fobos metodą smarowania poz.22	m ² m ²	 84.788	 84.788
				RAZEM	84.788
24	KNR 4-01 d.1. 0613-05 3	Impregnacja płyt przez dwukrotne powlekanie powierzchni ponad 10 m2 preparatem Kronos metodą smarowania poz.22	m ² m ²	 84.788	 84.788
				RAZEM	84.788
25	KNR 4-01 d.1. 0607-07 3	Wykonanie podsypki izolacyjnej stropów z kruszywa keramzytowego o grubości warstwy 10 cm poz.24	m ² m ²	 84.788	 84.788
				RAZEM	84.788
26	KNR 2-02 d.1. 0607-01 3	Izolacje przeciwwilgociowe i przeciwwodne z folii polietylenowej izolacyjnej poziome podposadzkowe poz.25	m ² m ²	 84.788	 84.788
				RAZEM	84.788
27	KNR 4-01 d.1. 0820-02 3	Ułożenie płyt OSB grub.25 mm na belkach stropowych poz.24	m ² m ²	 84.788	 84.788
				RAZEM	84.788
28	KNR 4-01 d.1. 0614-05 3	Impregnacja płyt przez dwukrotne powlekanie powierzchni ponad 10 m2 preparatem Fobos metodą smarowania poz.27	m ² m ²	 84.788	 84.788
				RAZEM	84.788
29	KNR 4-01 d.1. 0613-05 3	Impregnacja płyt przez dwukrotne powlekanie powierzchni ponad 10 m2 preparatem Kronos metodą smarowania poz.27	m ² m ²	 84.788	 84.788
				RAZEM	84.788
1.4		Tynki i okładziny			
30	KNR 3 d.1. 0603-02 4 mieszkanie 5	Tynki wewn.zwykłe kat. III wykonyw. ręcznie na ścianach i słupach z osiatkowaniem 5.96*8*0.5+5.1*2*0.5+4.93*2*0.5+7.5*0*0.5+2.15*6*0.5	m ² m ²	 40.320	 40.320
				RAZEM	40.320
31	KNR 2-02 d.1. 2011-02 4 2011-04	Okładziny gipsowo-kartonowe, podwójne na stropach, na rusztach metalowych; rozstaw profili nośnych 40 cm 62.6	m ² m ²	 62.600	 62.600
				RAZEM	62.600
32	KNR 2-02 d.1. 1505-03 4	Dwukrotne malowanie farbami emulsyjnymi powierzchni wewnętrznych - podłoży gipsowych z gruntowaniem poz.30+poz.31	m ² m ²	 102.920	 102.920
				RAZEM	102.920
1.5		Wykonanie stropu			
33	d.1. analiza indywidualna 5	Demontaż sufitów podwieszonych - kwiaciarnia 5.35*6.05	m ² m ²	 32.368	 32.368
				RAZEM	32.368
34	KNR 2-02 d.1. 2006-04 5	Okładziny z płyt gipsowo-kartonowych (suche tynki gipsowe) pojedyncze na stropach na rusztach 32.368	m ² m ²	 32.368	 32.368
				RAZEM	32.368
35	KNR 2-02 d.1. 2007-04 5	Konstrukcje rusztów pod okładziny z płyt gipsowych podwójne z kształtowników metalowych na stropach 32.368	m ² m ²	 32.368	 32.368
				RAZEM	32.368

Lp.	Podstawa	Opis i wyliczenia	j.m.	Poszcz.	Razem
36	KNR 4-01 d.1. 0420-04	Wykonanie daszków zabezpieczających	m ²		
5		1.5	m ²	1.500	
				RAZEM	1.500
2					
37	KNR 4-01 d.2 0108-14	Wywiezienie samochodami skrzyniowymi gruzu z rozbieranych konstrukcji gruzo- i żużłobetonowych na odległość do 1 km	m ³		
		7.8	m ³	7.800	
				RAZEM	7.800
38	KNR 4-01 d.2 0108-04	Wywiezienie samochodami skrzyniowymi gruzu z rozbieranych konstrukcji gruzo- i żużłobetonowych na odległość do 1 km - za każdy następny 1 km	m ³		
		Krotność = 16	m ³	7.800	
		poz.37		RAZEM	7.800

Inspektor Nadzoru
mgr inż. Bożena Błaszczuk
Uprawnienia budowlane nr 598/89/UW
do kierowania, nadzorowania i kontrolowania
w specjalności konstrukcyjno-budowlanej

15.01.2018r.