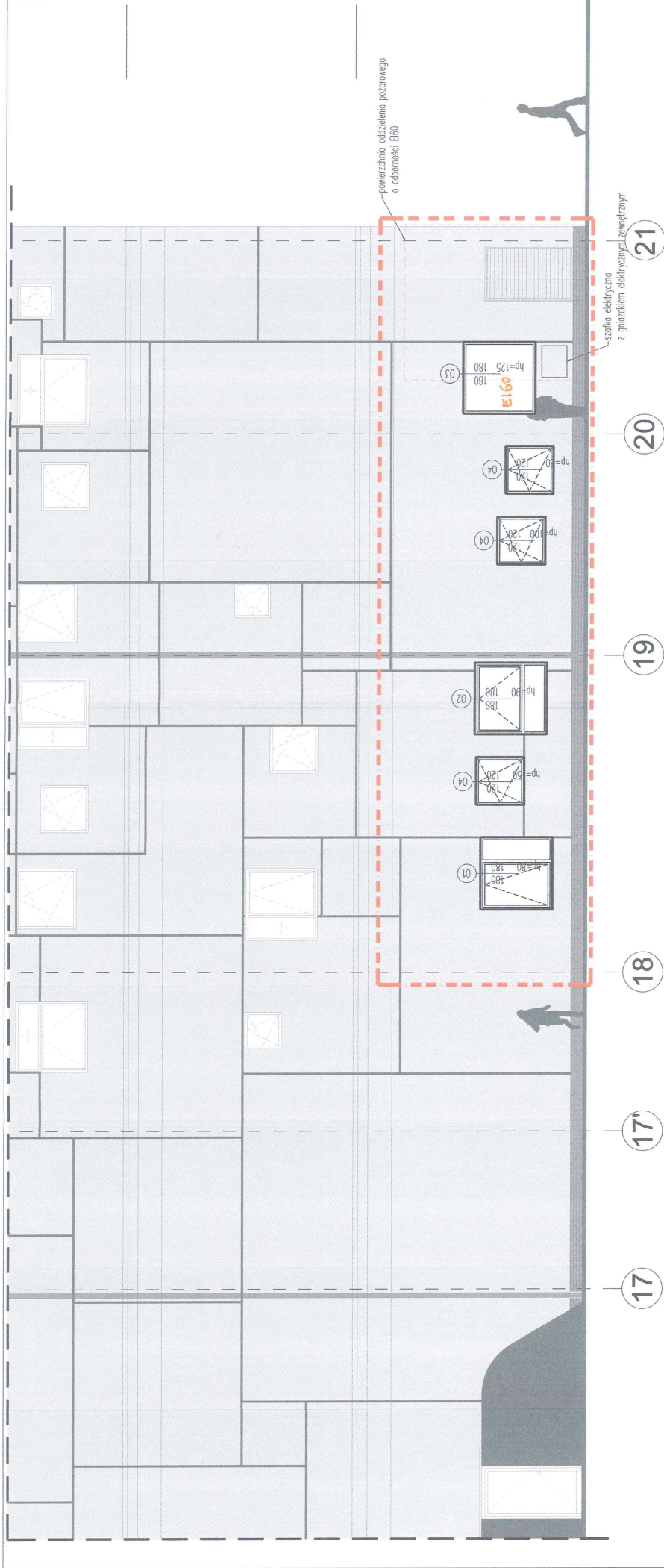


LEGENDA	
	GRANICZNA LINIA LUB INNA PRZEDSIĘWZIENIA W ZAKRESIE BUDOWNICTWA
	GRANICZNA LINIA LUB INNA PRZEDSIĘWZIENIA W ZAKRESIE BUDOWNICTWA
	GRANICZNA LINIA LUB INNA PRZEDSIĘWZIENIA W ZAKRESIE BUDOWNICTWA
	GRANICZNA LINIA LUB INNA PRZEDSIĘWZIENIA W ZAKRESIE BUDOWNICTWA
	GRANICZNA LINIA LUB INNA PRZEDSIĘWZIENIA W ZAKRESIE BUDOWNICTWA
	GRANICZNA LINIA LUB INNA PRZEDSIĘWZIENIA W ZAKRESIE BUDOWNICTWA
	GRANICZNA LINIA LUB INNA PRZEDSIĘWZIENIA W ZAKRESIE BUDOWNICTWA
	GRANICZNA LINIA LUB INNA PRZEDSIĘWZIENIA W ZAKRESIE BUDOWNICTWA
	GRANICZNA LINIA LUB INNA PRZEDSIĘWZIENIA W ZAKRESIE BUDOWNICTWA
	GRANICZNA LINIA LUB INNA PRZEDSIĘWZIENIA W ZAKRESIE BUDOWNICTWA

UWAGI OGÓLNE	
1. NIE NALEŻY ODMIERZAĆ WYMIARÓW NA RYSUNKU ANI NIE UŻYWAĆ GO JAKO SZABLONU. 2. PRZED PRZYSTĄPIENIEM DO PRAC BUDOWLANYCH WSZYSTKIE WYMIARY SPRAWDZIĆ W NATURZE. W PRZYPADKU STWORZENIA NIEZGODNOŚCI NALEŻY ZGŁOSIĆ JE DO PROJEKTANTA. 3. PROJEKT JEST CHRONIONY PRAWEM AUTORSKIM (CZ. U. 84.24.03 Z DNIA 04.02.04). WSZYSTKIE INFORMACJE ZAWARTY W PROJEKcie SĄ WŁASNOŚCIĄ FIRMY "SYNERGIA ANNA BAĆ" I NIE WOLNO ICH UŻYĆ POWNOWIE, KOPIOWAĆ I REPRODUKOWAĆ BEZ JEJ PIŚMENNEJ ZGODY.	
synergia anna bać ul. Składowa 13a, 53-134 Wrocław, e-mail: info@synergiaanna.pl, www.synergiaanna.pl	
inwestor	Wrocławskie Miasto sp. z o.o., ul. Mickiewicza 53-55, 50-343 Wrocław
tytuł opracowania	Przebudowa części pomieszczeń parteru w budynku Grati
nazwa obiektu	Centrum Biznesu Grati
adres	ul. Namiotowska 8, Dz. Nr 11/3, 14/7, AM-11, obieg Plac Grunwaldzki Wrocław
stadum	PROJEKT BUDOWLANY
rysownik	BRANZA_ARCHITECTURA
SYTUACJA	
index	01
skala	1:500
data	28-02-2016
projektant	ANNA BAĆ
projektant	KRZYSZTOF CEBRAT
projektant	PIOTR MICHAŁSKI
projektant	LEA KAZANECKA-OLEJNIK
projektant	ANNA NEPAŁA



LEGENDA

- OZSAR OPRACOWANIA
- OKNA ISTNIEJĄCE
- OKNA PROJEKTOWANE
- 01 100 hp=100 OZNACZENIE OKIEN

UWAGI OGÓLNE

1. NIE NALEŻY ODMIERZAĆ WYMIARÓW NA RYSUNKU ANI NIE UŻYWAĆ GO JAKO SZABLONU.
2. PRZED PRZYSTĄPIENIEM DO PRAC BUDOWLANYCH WSZYSTKIE WYMIARY NALEŻY SPRAWDZIĆ W NATURZE. W PRZYPADKU STwierdzenia niezgodności należy zgłosić je do projektanta.
3. PROJEKT JEST CHRONIONY PRAWEM AUTORSKIM (DZ. U. 94.24.83 Z DNIA 04.02.94). WSZYSTKIE INFORMACJE ZAWARTE W PROJEKcie STANOWIĄ WŁASNOŚĆ FIRMY "SYNERGIA ANNA BAĆ" I NIE WOLNO ICH UŻYĆ PONOWNIE, KOPIOWAĆ I REPRODUKOWAĆ BEZ JEJ PISEMNEJ ZGODY.

synergia anna bać

al. alacjowa 13a_55-134 wrocław_e-mail biuro@grupasynergia.eu_www.grupasynergia.eu

Wrocławskie Mieszkania sp. z o.o., Ul. Mikołaja Reja 55-55, 50-343 Wrocław

Przebudowa części pomieszczeń parteru w budynku Graft

Centrum Biznesu Graft

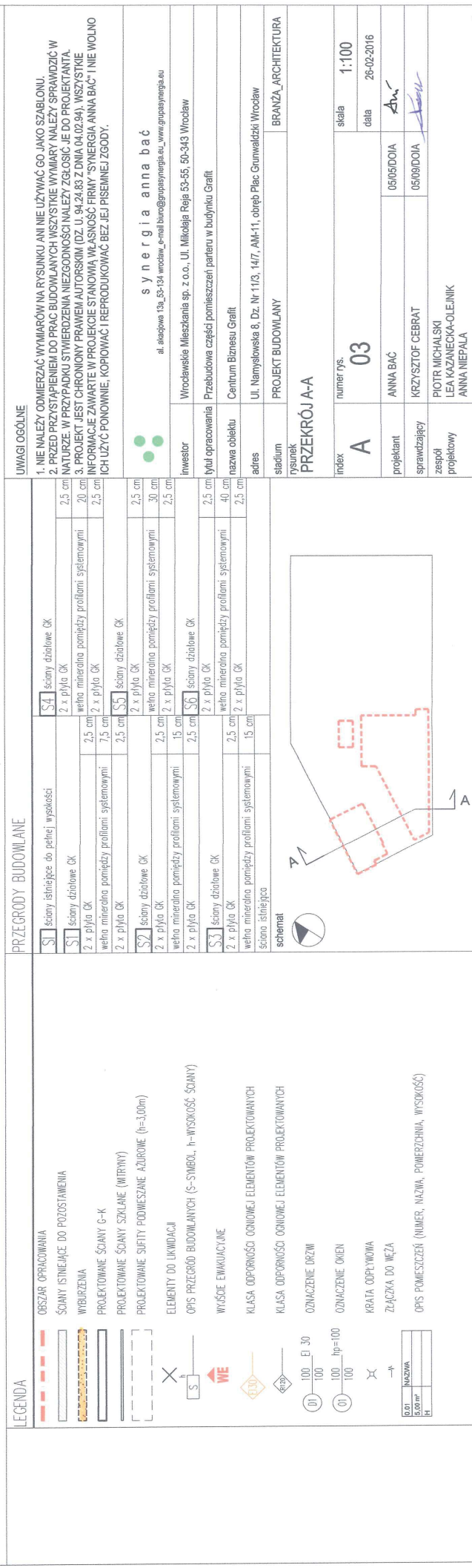
Ul. Namysłowska 6, Dz. Nr 11/3, 14/7, AM-11, obręb Plac Grunwaldzki Wrocław

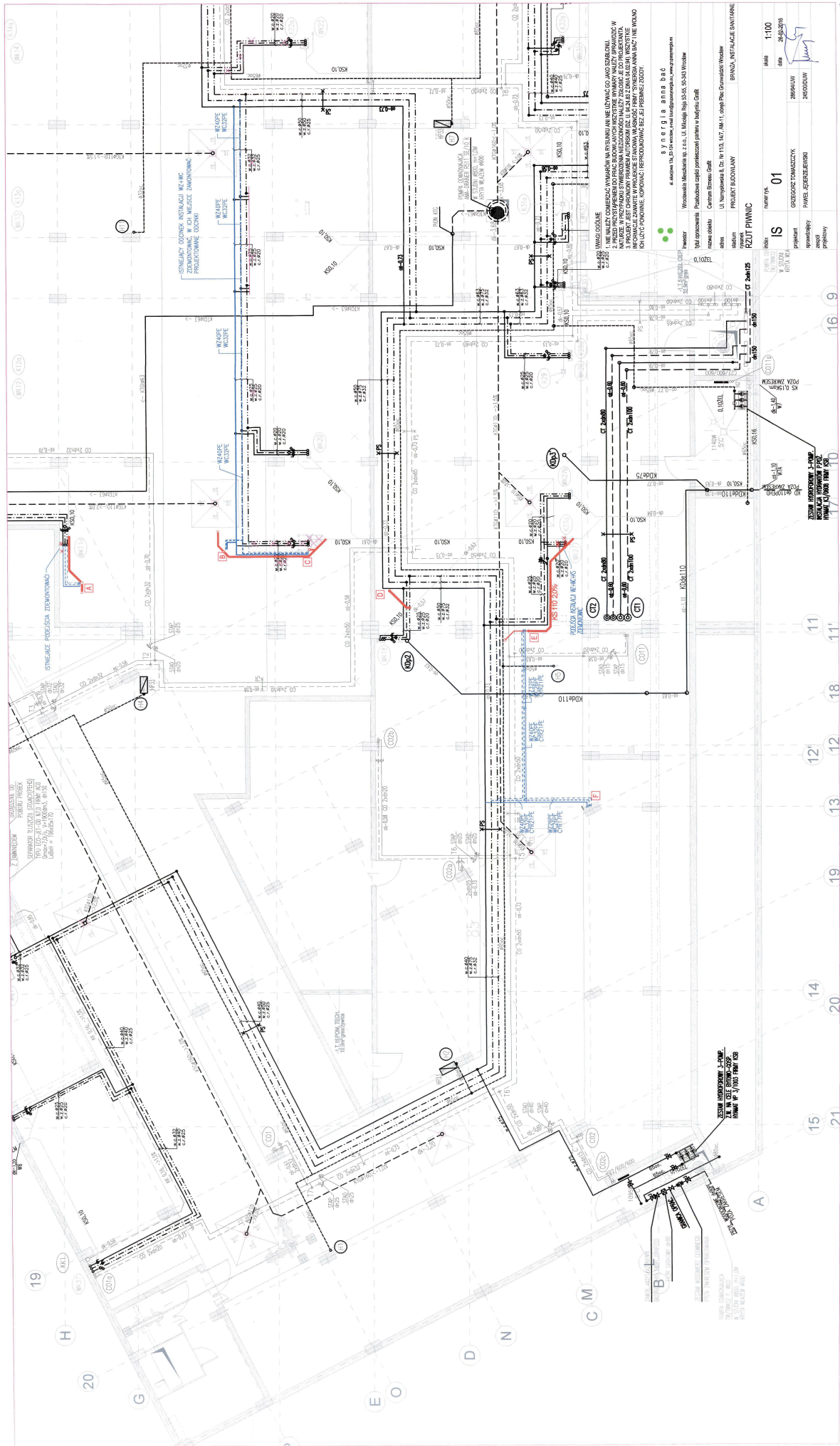
PROJEKT BUDOWLANY

BRANŻA_ARCHITEKTURA

FRAGMENT ELEWACJI PÓŁNOCNEJ

index	A	numer rys.	02	skala	1:100
projektant	ANNA BAĆ	data	26-02-2016		
sprawdzający	KRZYSZTOF CEBRAT				
zespół projektowy	PIOTR MICHAŁSKI LEA KAZANECKA-OLEJNIK ANNA NIEPAŁA				





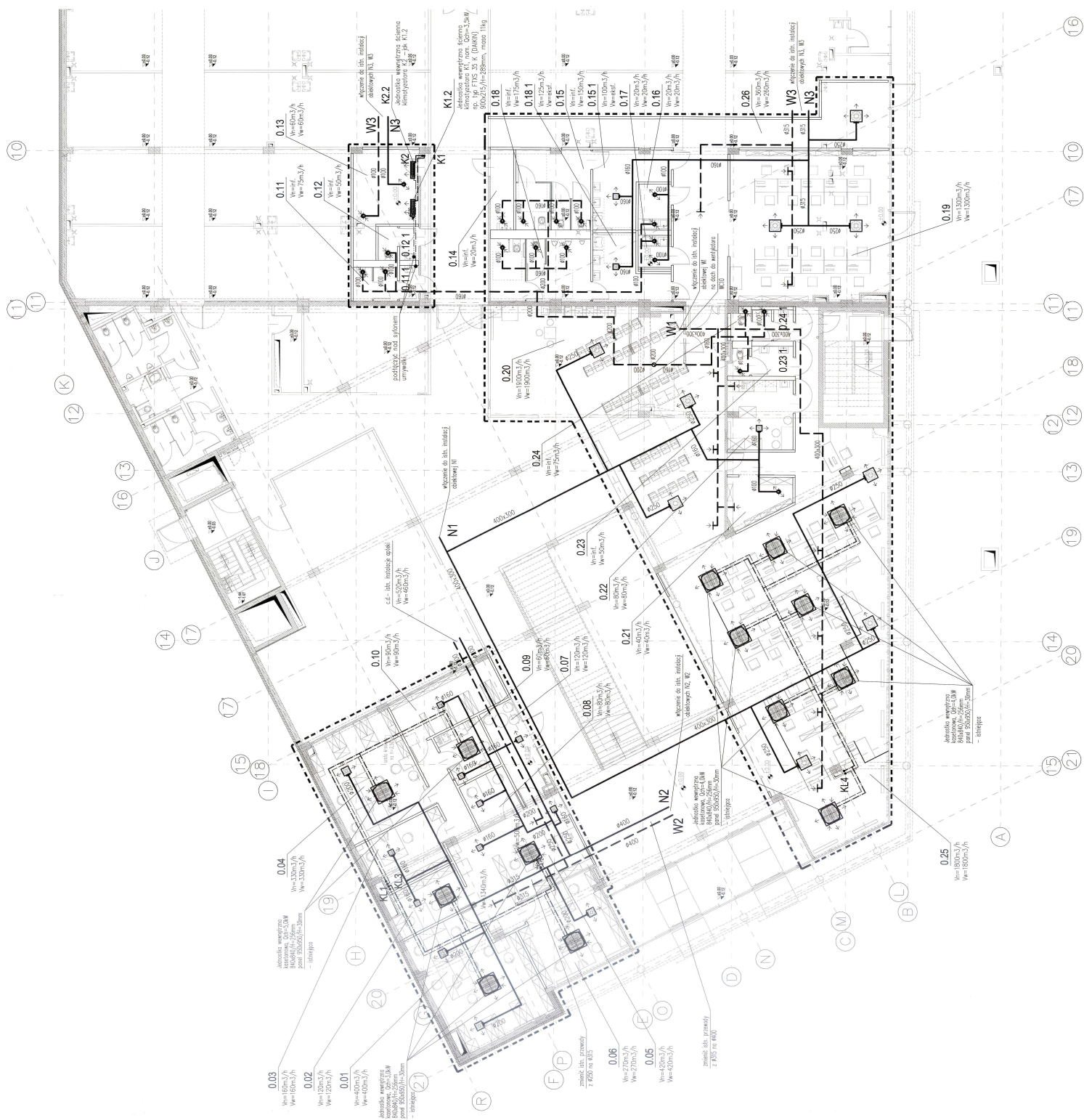




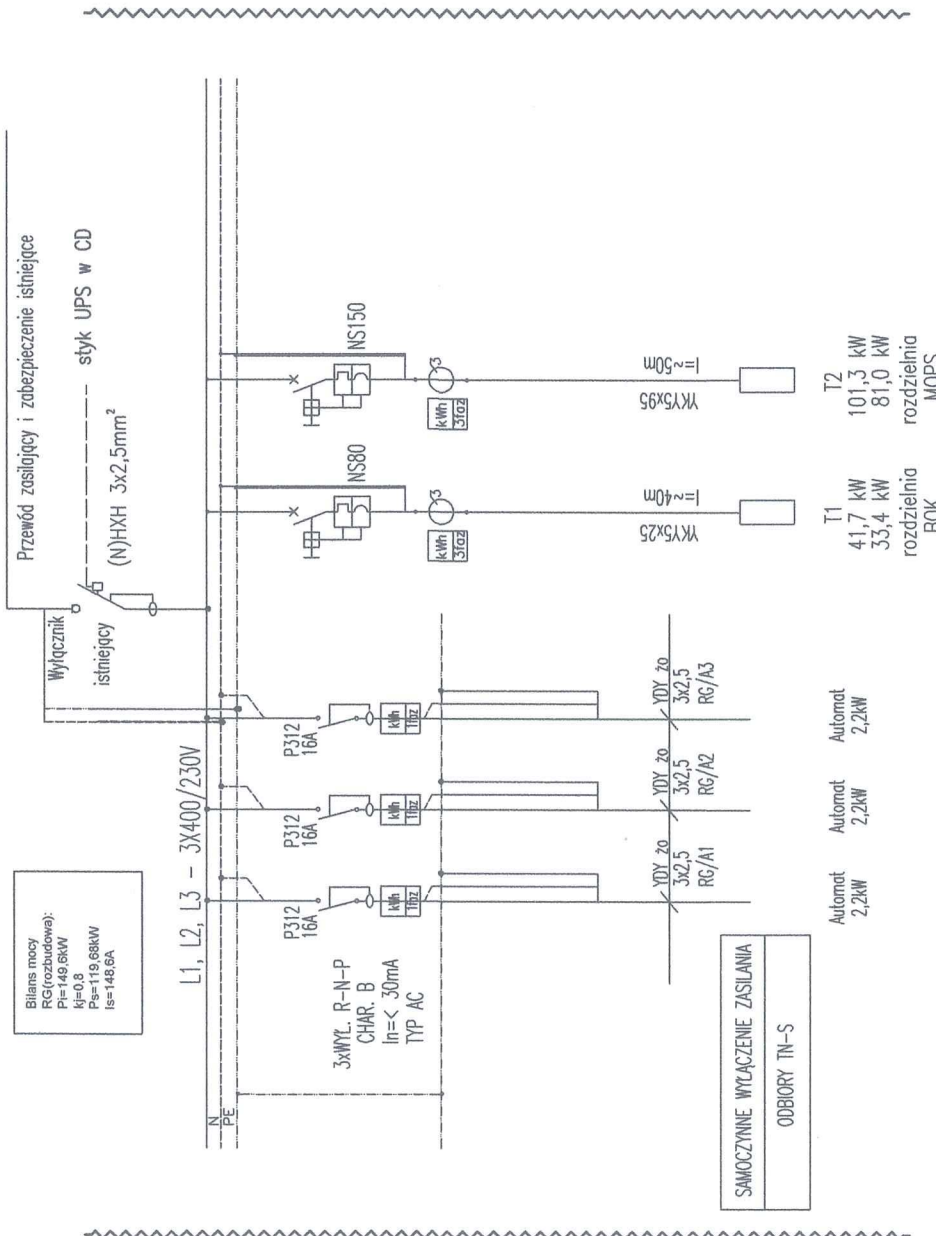
-
- Instalacje wentylacyjne nawiewne
 Instalacje wentylacyjne wylawne
 Istniejące instalacje wentylacyjne
 Instalacje czynnika chłodniczego
 Przenośniki ciepła
 Urządzenia klimatyzacyjne
 Elementy nawiewne
 Elementy wylawne

UWAGI

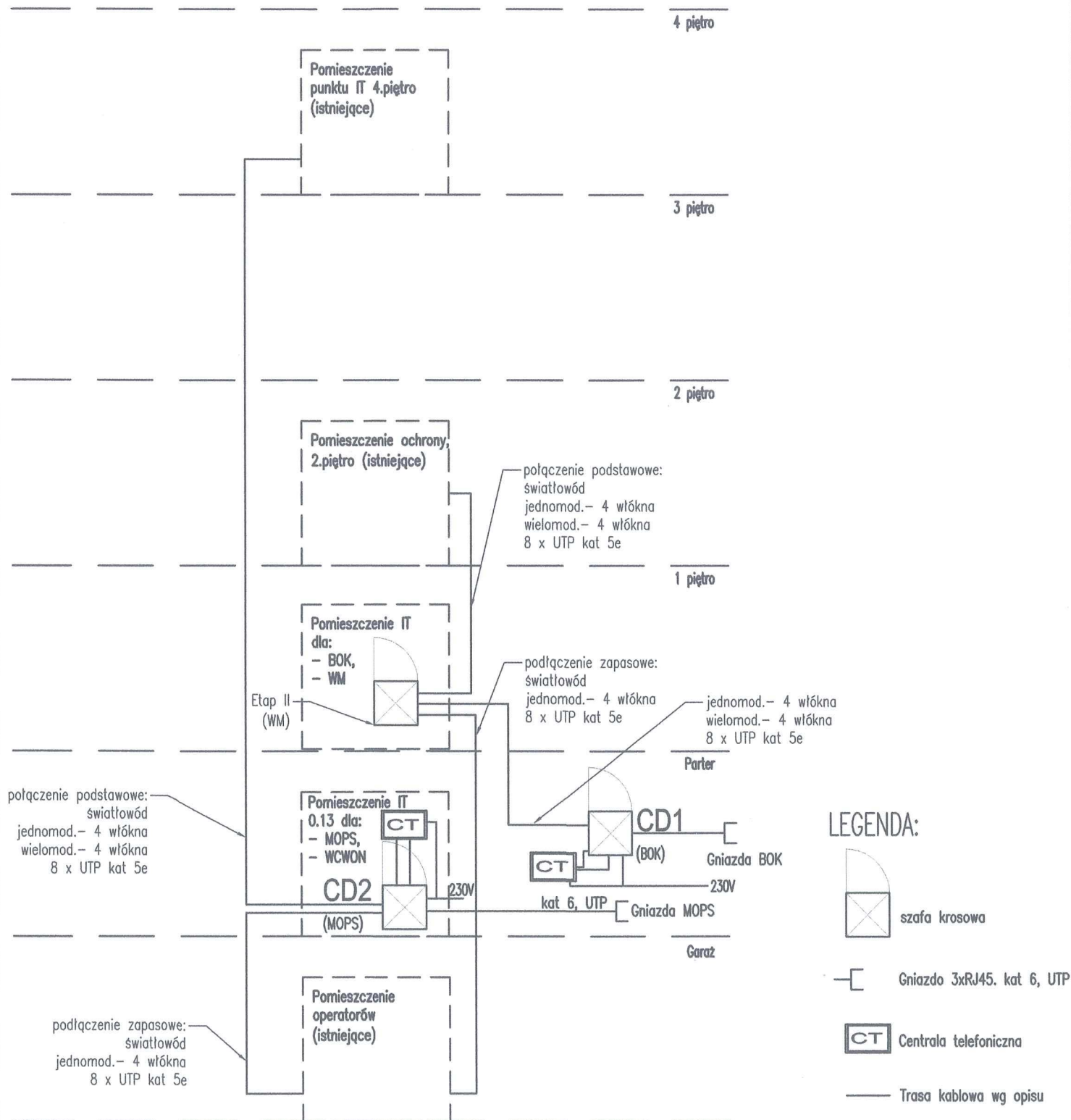
Parametry techniczne urządzeń wentylacyjnych i klimatyzacyjnych – wg części opisowej projektu
Uzróżnienie i elementy instalacji wydano na rysunku schematycznym, bez zarchiwizacji (także) innowej
Na rysunku, nie oznaczono szczególnych elementów instalacji (złoty, podwieszany itp.)
Troski kanałów wentylacyjnych i lokalizację urządzeń
akustyczną dla Projektu Budowlanego. Troski i lokalizację
wg zmian w Projektie Wykonawczym



RG (rozbudowa)



Zespół projektowy instalacje elektryczne i teletechniczne:		nr uprawnień	data	podpis
Projektant:	mgr inż. Dariusz Koński	124/01/DUW	02-2016	<i>DK</i>
Opracował:	mgr inż. Joanna Metzger		02-2016	
Opracował:	mgr inż. Dariusz Sproski		02-2016	
Sprawdził:	mgr inż. Grzegorz Szymański	164/01/DUW	02-2016	<i>JS</i>
Przedmiot rysunku: SCHEMAT ZASILANIA - ROZBUDOWA ROZDZIELNICY RG		stadium: PB	skala: -:-	nr rysunku: E-02



Zespół projektowy instalacje elektryczne i teletechniczne:	nr uprawnień	data	podpis
Projektant: mgr inż. Dariusz Koński	124/01/DUW	02-2016	
Opracował: mgr inż. Joanna Metzger		02-2016	
Opracował: mgr inż. Dariusz Sproski		02-2016	
Sprawdził: mgr inż. Grzegorz Szymański	164/01/DUW	02-2016	
Przedmiot rysunku: SCHEMAT OKABLOWANIA STRUKTURALNEGO	stadium: PB	skala: -:-	nr rysunku: E-03