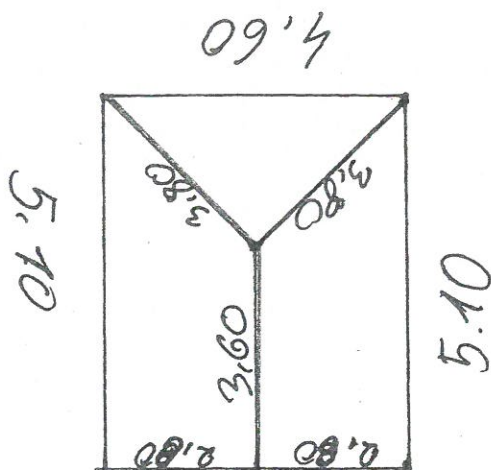
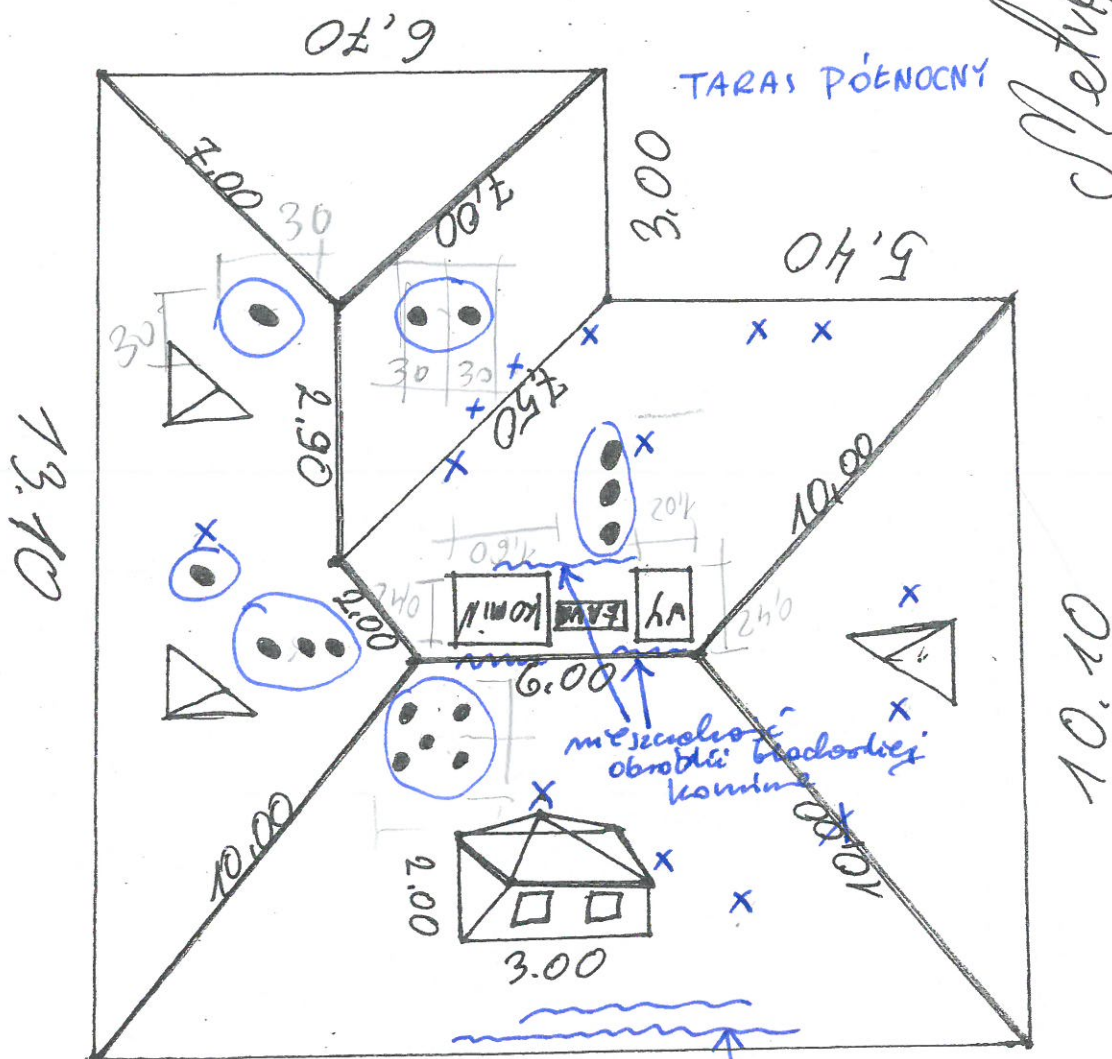


Węgierska 6 Wrocław  
 zgłoszenie do metelki śrubowej  
 z dn. 24.10.2018r.



302m

Nety



(TARAS POŁUDNIOWY) 12.00

x nieszczelności pokrycia - brak miejscach dachówki - po uprzączeniu

o nieszczelności w miejscu przejścia wentylacji spiro przez połacie dachowe



# WĘGIERSKA 6

