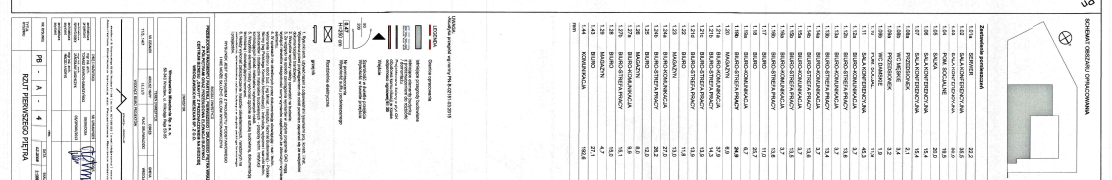
[illegible][illegible][illegible][illegible]







1.  $\frac{1}{2} \times \frac{1}{2} = \frac{1}{4}$  (1 point)  
 2.  $\frac{1}{2} \times \frac{1}{2} = \frac{1}{4}$  (1 point)  
 3.  $\frac{1}{2} \times \frac{1}{2} = \frac{1}{4}$  (1 point)  
 4.  $\frac{1}{2} \times \frac{1}{2} = \frac{1}{4}$  (1 point)  
 5.  $\frac{1}{2} \times \frac{1}{2} = \frac{1}{4}$  (1 point)  
 6.  $\frac{1}{2} \times \frac{1}{2} = \frac{1}{4}$  (1 point)  
 7.  $\frac{1}{2} \times \frac{1}{2} = \frac{1}{4}$  (1 point)  
 8.  $\frac{1}{2} \times \frac{1}{2} = \frac{1}{4}$  (1 point)  
 9.  $\frac{1}{2} \times \frac{1}{2} = \frac{1}{4}$  (1 point)  
 10.  $\frac{1}{2} \times \frac{1}{2} = \frac{1}{4}$  (1 point)





warstwa wykończeniowa	2,5
2x płyta GK	7,5
wielka stalowa co 60 cm	
wielka mineralna (60kg/m <sup>2</sup> )	
z przekładką akustyczną 0,5cm	
2x płyta GK	2,5
warstwa wykończeniowa	

S1A	ŚCIANA DZIAŁOWA	
	warsztwa wykończeniowa	2,5cm
	2x płyta GK	7,5cm
	stelaż stalowy co 60 cm	
	wetna mineralna (30kg/m <sup>2</sup> )	
	z przekładką akustyczną 0,5cm	
	2x płyta GK	2,5cm
	warsztwa wykończeniowa	

warstwa wykonczeniowa	2,5cm
2x plyta GK pom. mokre	
+ hydroizolacja	7,5cm
stelaż stalowy co 60 cm	
wełna mineralna (60kg/m³)	
z przekładką akustyczną 0,5cm	
2x plyta GK pom. mokre	2,5cm
+ hydroizolacja	
warstwa wykonczeniowa	

S3	ŚCIANA DZIAŁOWA (obudowa)	
	warstwa wykonczeniowa	2,5cm
	3x płyta GK pom. mokre	7,5cm
	+ hydroizolacja	
	stelaż stalowy co 60 cm	
	wetna mineralna (60kg/m <sup>2</sup> )	
	przekładka akustyczna 0,5cm	

S5	ŚCIANA DZIAŁOWA	
	warstwa wykończeniowa	2,0cm
	tylny gipsowy maszynowy	24,0cm
	pusztaki SILKA	
	tylny gipsowy maszynowy	2,0cm

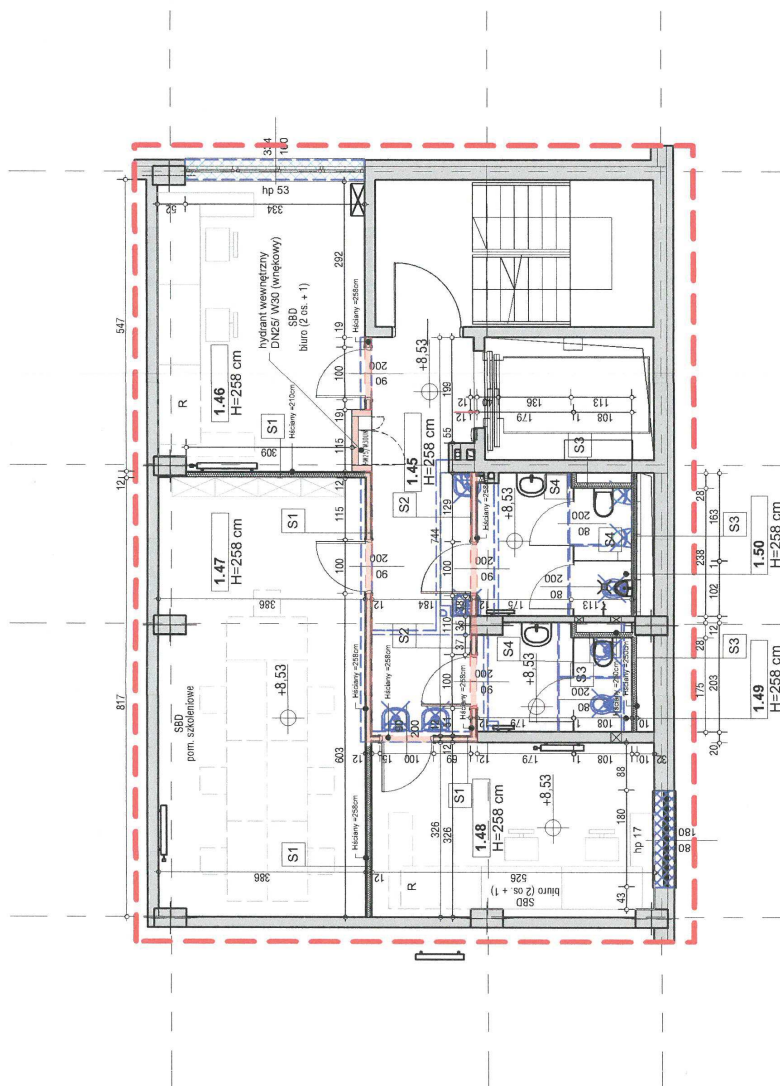
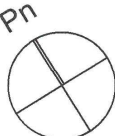
S6	warstwa wykończeniowa					
	ściana działowa (akustyczna) RA					
	warstwa wykończeniowa					2,5cm
	2x płyta GK					2x7,5cm
	2x stelaż słupowy co 60 cm					
	2x wełna mineralna (60kg/m <sup>2</sup> )					
	z przekładką akustyczną 0,5cm					
	2x płyta GK					2,5cm
	warstwa wykończeniowa					

warstwa wykonczeniowa	2,5cm
2x płyta GK	10,0cm
CW/UW co 60 cm	
wełna mineralna (60kg/m <sup>2</sup> )	
z przekładką akustyczną 0,5cm	
2x płyta GK	2,5cm
warstwa wykonczeniowa	

ŚCIANA DZIAŁOWA (pom. mokre) RA1>62[dB]	
warstwa wykonczeniowa	
2x płyta GK pom. mokre	2,5cm
+ hydroizolacja	
stelaż słupowy co 60 cm	10,0cm
włna mineralna (60kg/m <sup>2</sup> )	
przekładka akustyczna 0,5cm	
2x płyta GK pom. mokre	2,5cm
+ hydroizolacja	
warstwa wykonczeniowa	


warstwa wykonawcza	2,5cm
2x płyta GK	10,0cm
stelaż stalowy co 60 cm	
wełna mineralna (60kg/m <sup>2</sup> )	
z przekładką akustyczną 0,5cm	
2x płyta GK	2,5cm
warstwa wykończeniowa	

PODŁOGA NA STROPIE	
warstwa wykończeniowa	2,0cm
wylewka	6,0cm
stropian estrudowany	4,0cm
strop isiniacy	



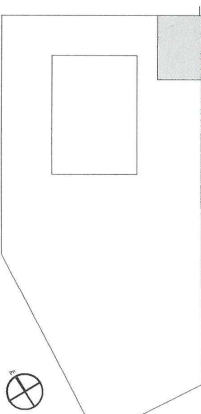
UWAGA:  
Akustyka przegród wg normy PN-B-02151-03:2015

## LEGENDA

- |   |   |
|---|---|
|  |   |
| Granica opracowania   | Istniejące przegrody budowlane<br>Istniejące elementy budynku<br><i>Wzrost</i> - oznaczenie do rozbiórki<br>Fundamenty<br>Projektowane ściany z płyt GK<br>budowa komunikacji w klasie<br>odporności ogniowej EI 30 |
| Wejście   | Szerokość w świetle przejścia<br>Wysokość w świetle przejścia   |
| Nr pomieszczenia  | Wysokość sufitu podwieszanego   |
| Rozdzielnice elektryczne  | grzejnik  |

przejmnik

## SCHEMAT OBSZARU OPRACOWANIA



## Zestawienie pomieszczeń

1.46	BIURO	20.6
1.47	POM. SZKOLENIOWE	31.3
1.48	BIURO	17.0
1.49	WC DAMSKIE	5.5
1.50	WC MĘSKIE	7.6

- Rysunki arch. używając razem z odpowiednimi oznaczeniami proj. konstr. i inst. Wykrywcę przed przegięciem do robót powinien zapoznać się ze wszystkimi dokumentacjami branżowymi.
- Wszystkie elementy należy sprawdzić na budowie. W przypadku wykrywcę przed przegięciem CDO mogą być ze względu na sposób zagospodarowania umiarkowanie przemieszczane, natomiast wszelkie zmiany wymiarów, związanych ze zbiorczym wymiarem elementów.
- W sprawach nie określonych przez dokumentację obowiązują: war. techn. Wykonawcy (rozbiór robót bud. (wg Minister. Instytut Techniki Budowlanej) - Polskie (wg Praskiego Komitetu Normalizacyjnego) i ukł. wyznaczone warunki techn. (wg Polskiego Komitetu Normalizacyjnego) - przy czym, w tym przypadku, należy kontrolować jakość materiałów i wykonanych robót.
- Wszystkie elementy należy wykonywać zgodnie ze sztuką budowlaną, dokumentacją techniczną i wytycznymi normami.
- Należy wykonać zabezpieczenie maszyn, osłoniętych w czasie palenizacji, i ewentualnie zabezpieczenie przed uszkodzeniem.

WYCIĄG JEST WYCIĄGIEM Z PROJEKTU PODSTAWOWEGO  
NIE MOŻE SŁUżyć CEŁOM WYKONAWCZYM

RODZAJ INWESTYCJI

PRZEBUDOWA FRAGMENTU PARTERU, PIERWSZEGO I DRUGIEGO PIĘTRA WRAZ  
Z PÓŁPIĘTRAMI ORAZ PRZEBUDOWA ELEWACJI BUDYNKU  
CENTRUM BIZNESU „GRAFIT” Z PRZYZNACZENIEM NA SIEDZIBĘ  
WROCŁAWSKICH MIESZKAŃ SP. Z O.O.


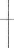
INVESTOR

Wrocławskie Mieszkania Sp. z o. o.  
50-343 Wrocław, ul. Mikołaja Reła 53-55

TEREN INWESTYCYJNY		
NR DZIAŁEK	ARKUSZ MAPY	OBREB
11/3, 14/7	1.1.11/3	PLAC GRUNNVALDZKI
		GMIŃNA
		WROCŁAW



siedziba: ul. B. Krzywoustego 92-85 | Wrocław 51-166 | tel. kom. 607-282-220 | e-mail: info@e-zone.pl | www.e-zone.pl

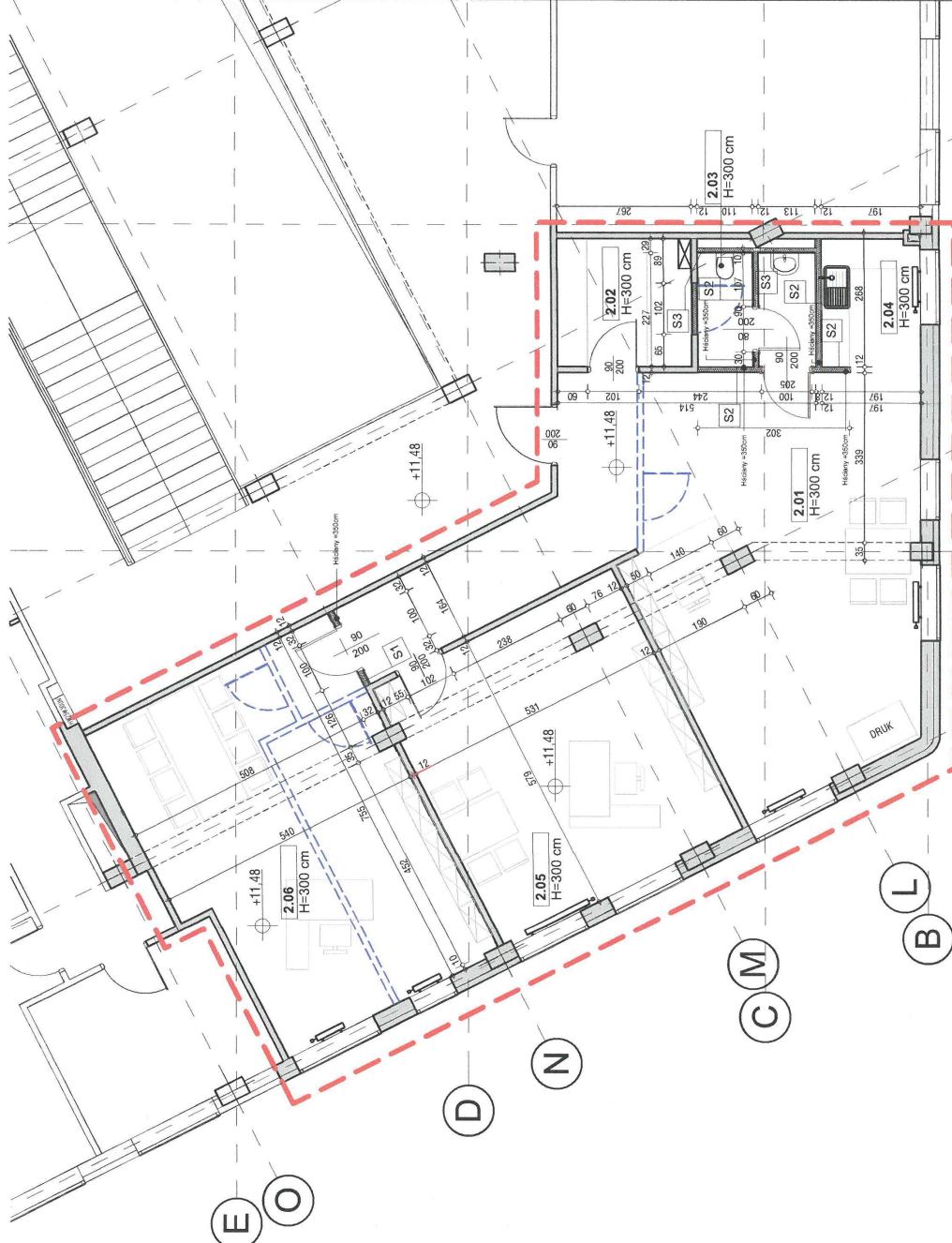
architektura projektant	IMIĘ I NAZWISKO mgr inż. arch. TUNASZ GAWRON-GAURZYŃSKI	NR PRZAWNIĘCIE 09/09/DOJA	podpis 
architektura sprawozdawca	mgr inż. arch. JAROSŁAW JACIŃCZYK	05/07/OKW/2013	
architektura asystent	mgr inż. arch. MACIEJ ANDRYS		
architektura asystent			

FEN.					
NIR RYSUNKU	- A -			DATA 12.2018	SKALA 1:100
PB					

RZUT PÓŁPIETRA NAD 1 PIETREM



S1	ŚCIANA DZIAŁOWA RA1>52[dB] 2x płyta GK słaz sławowy co 80 cm wełna mineralna (60kg/m³) 2x płyta GK warstwa wykonczeniowa
S1A	ŚCIANA DZIAŁOWA warstwa wykonczeniowa 2,5cm 2x płyta GK słaz sławowy co 80 cm wełna mineralna (60kg/m³) 2x płyta GK warstwa wykonczeniowa 2,5cm
S2	ŚCIANA DZIAŁOWA (pom. mokre) RA1>52[dB] 2x płyta GK pom. mokre 2,5cm + hydroizolacja 7,5cm wełna mineralna (60kg/m³) 2x płyta GK pom. mokre 2,5cm warstwa wykonczeniowa
S3	ŚCIANA DZIAŁOWA (budowa) warstwa wykonczeniowa 2,5cm 2x płyta GK pom. mokre 2,5cm + hydroizolacja 7,5cm wełna mineralna (60kg/m³) 2x płyta GK pom. mokre 2,5cm warstwa wykonczeniowa
S4	ŚCIANA WC (systemowa) warstwa wykonczeniowa 1,0cm płyta HPL
S5	ŚCIANA DZIAŁOWA warstwa wykonczeniowa 2,5cm 2x płyta GK pom. mokre 2,5cm + hydroizolacja 7,5cm wełna mineralna (60kg/m³) 2x płyta GK pom. mokre 2,5cm warstwa wykonczeniowa
S6	ŚCIANA DZIAŁOWA (akustyczna) RA1>64[dB] warstwa wykonczeniowa 2,5cm 2x płyta GK pom. mokre 2,5cm słaz sławowy co 80 cm wełna mineralna (60kg/m³) 2x płyta GK pom. mokre 2,5cm warstwa wykonczeniowa
S7	ŚCIANA DZIAŁOWA (akustyczna) RA1>62[dB] warstwa wykonczeniowa 2,5cm 2x płyta GK pom. mokre 2,5cm słaz sławowy co 80 cm wełna mineralna (60kg/m³) 2x płyta GK pom. mokre 2,5cm warstwa wykonczeniowa
S8	ŚCIANA DZIAŁOWA (pom. mokre) RA1>62[dB] warstwa wykonczeniowa 2,5cm 2x płyta GK pom. mokre 2,5cm + hydroizolacja 7,5cm wełna mineralna (60kg/m³) 2x płyta GK pom. mokre 2,5cm warstwa wykonczeniowa
S9	ŚCIANA INSTALACYJNA (akustyczna) RA1>62[dB] warstwa wykonczeniowa 2,5cm 2x płyta GK pom. mokre 2,5cm słaz sławowy co 80 cm wełna mineralna (60kg/m³) 2x płyta GK pom. mokre 2,5cm warstwa wykonczeniowa
P1	PODŁOGA NA STROPIE warstwa wykonczeniowa 2,0cm wykładka 6,0cm słaz sławowy 6,0cm słaz sławowy 6,0cm

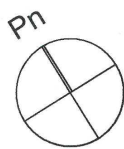


UWAGA:  
-Akustyka przegrod wg normy PN-B-02151-03:2015

- LEGENDA
- Granica opracowania
  - Istniejące przegrody budowlane
  - Istniejące elementy budynku
  - Przegrody i elementy do rozbudowy
  - Projektowane ściany z płyt GK
  - Obudowa komunikacji w klasie odporności ogniowej EI 30
  - Wejście
  - Szerokość w świetle przejścia
  - Nr pomieszczenia
  - Wysokość sufitu podwieszanego
  - Rozdzielnice elektryczne
  - grzejnik

Zestawienie pomieszczeń

2.02	LOKALNY PUNKT DYSTRYBUCJI OKABLOWANIA STRUKTURALNEGO	6,8
2.03	WC	5,2
2.04	ANEKS KUCHENNY	5,0
2.05	GABINET	30,7
2.06	GABINET	38,5
		2 300,7 m²



1. Rysunki arch. używać, łączyć z odpowiednimi rysunkami proj. konstr. i inst. Wykonawca przed przystąpieniem do robót powinien zapoznać się ze wszystkimi dokumentacjami branżowymi.
2. Wykonawca przed przystąpieniem do robót powinien zapoznać się ze wszystkimi dokumentacjami branżowymi.
3. Za zgodą na spójność zakreślonych wymiarów cząstkowych ze zbiorczym wyznaczeniem elementu.
4. W sprawach nie określonych przez dokumentację obowiązującą - war. techn. - Wykonawca powinien kierować się wytycznymi zawartymi w Polskiej Normie (wg Polskiego Komitetu Normalizacji) - instrukcje, wytyczne i warunki techn. producentów i dostawców materiałów budowlanych - przepisy techn. instytucji kontrolujących jakość materiałów i wykonanych robót.
5. Wszystkie elementy należy wykonać zgodnie ze sztuką budowlaną, dokumentacją i wytycznymi.
6. Należy wykonać zabezpieczenie maszyn oświetleniowych, narażonych na uszkodzenie, spowodowane ruchem lodowym w obrębie parkingu i terenowego i przyległego.

RYSUNEK JEST WYCIĄGIEM Z PROJEKTU PODSTAWOWEGO I NIE MOŻE SŁUżyć CEŁOM WYKONAWCZYM

RODZAJ INWESTYCJI  
PRZEBUDOWA FRAGMENTU PARTERU, PIĘRSZEGO DRUGIEGO PIĘTRA WRAZ Z PÓŁPIĘTRAM ORAZ PRZEBUDOWA ELEWACJI BUDYNKU CENTRUM BIZNESU, GRAFITU Z PRZEZNAČNIEM NA SIEDZIBĘ WROCŁAWSKICH MIESZKAŃ SP. Z O.O.

INWESTOR

Wrocławskie Mieszkania Sp. z o.o.  
50-343 Wrocław, ul. Mikołaja Reja 53-55

NR DZIAŁEK	ARKUSZ MAPY	OBREB	PLAC GRUNWALDZKI	GNIA	WROCŁAW
11/3, 14/7	1111/3				
WIDOCZNOŚĆ BUDYNKU					

INWESTOR - GROUP

Adres: ul. B. Krzywobłota 10-12, Wrocław 50-343, tel. 71 78 78 78, e-mail: biuro@wroclawskie-mieszkania.pl, www.wroclawskie-mieszkania.pl

ARCHITEKTURA, KONSTRUKCJA, INSTALACJE, BEZPIECZEŃSTWO, REALIZACJA INWESTYCJI

IMIĘ I NAZWISKO	NR UPRAWNIENI	PODPIS
mgr inż. arch. TOMASZ GAWRON-GAWRYŃSKI	09/09/DGA	
mgr inż. arch. JACEK JAKUBOWSKI	05/05/DKZL3	
mgr inż. arch. MACIEJ ANDRYS		
architektura asystent		

NR RYSUNKU	PB	-	A	-	6	DATA	SKALA
						12.2018	1:100
TYTUŁ RYSUNKU							
RZUT DRUGIEGO PIĘTRA							







[illegible]

KRYSLUNEK JEST WYCIEGIEM Z PROJEKTU POOSTANOWEGO  
I NIE MOŻE SŁUżyć CEŁOM WYKONAWCZYM

[illegible]



