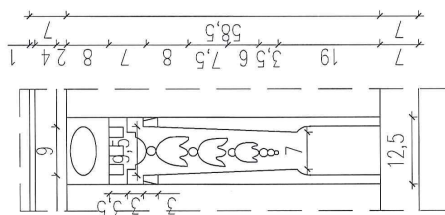


Detal D, Skala 1:10



***Detal C,
Skala 1:10***

1. Rozpatrywać łącznie z rysunkami branżowymi.


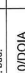
1. Rozprawy dotyczące z rysunkami i planami wytycznymi.
2. Przed przystąpieniem do prac budowlanych wszystkie wytyczne należy sprawdzić na budowie, w naturze. W przypadku niezgodności, wyjaśnić z projektantem.
3. W przypadku stwierdzenia niezgodności / rozbieżności między rysunkami należy je wyjaśnić z Projektantem.
4. Wszystkie zastosowane materiały mają zostać zastąpione innymi równoważnymi wyłącznie po akceptacji Inwestora i Głównego Projektanta.
5. Elementy projektowane zaznaczono kolorem niebieskim.
6. Elementy do usunięcia zaznaczono kolorem brązowym.

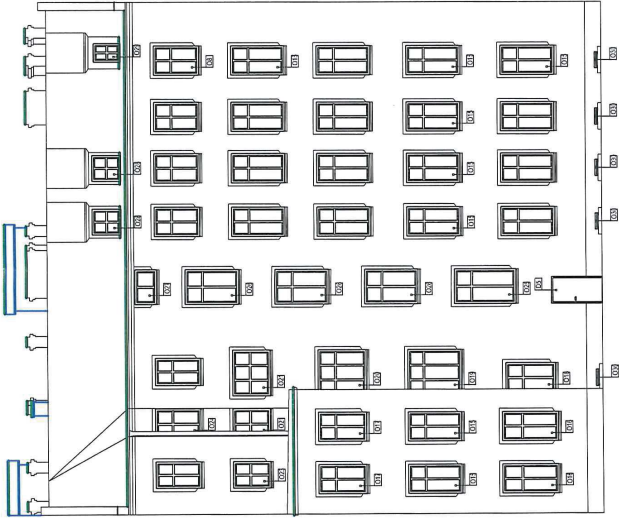
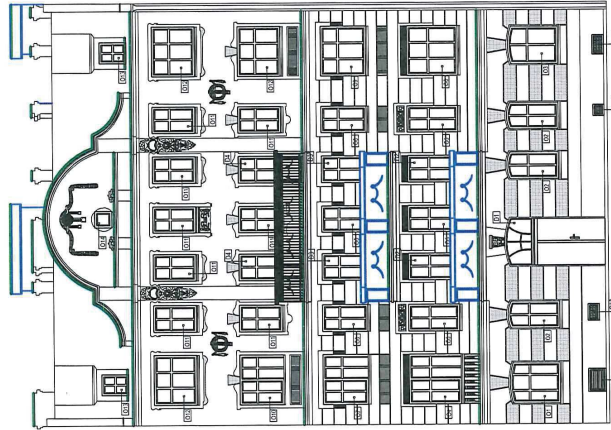
MAZUR

ARQUITECTOS & INGENIEROS ASOCIADOS SP. Z O.O.

Byków, ul. Przemysłowa 1, 55-095 Mirków

tel/fax: 0 prefix 71 3282340

NAZWA ADRES OBJEKTU	Remont i przebudowa budynku mieszkalnego wielorodzinnego ul. Brzeska 29, nr dz. 44/9, AM-10, obręb: Południe, gmina: Wrocław				
INWESTOR	Gmina Wrocław Plac Nowy Targ 1-8, 50-141 Wrocław				
BRANŻA	temat zadania	branża upr. bud.	nr upr. bud.	podpis	
branża architektura	Artur Iwanicki	Uprawnienia budowlane w specjalności architektonicznej do projektowania bez ograniczeń	11/2010/D01A		
branża architektura	Arkadiusz Popiela	Uprawnienia budowlane w specjalności architektonicznej do projektowania bez ograniczeń	39/WFOKK/2013		
STADIUM	PROJEKT BUDOWLANY ZAMIENNY			DATA WYDANIA 14.05.2017	SIEKLA
TYTUŁ RYSUNKU					1:20
EWELEWACJA - DETALE PRZYOKIENNE 1					rys. NR
					A-21



MIEJSCE MONTAŻU POSZCZEGÓLNYCH ELEMENTÓW ZAZNACZONO KOLOREM ZIELONYM

W celu przeprowadzenia montażu należy:

- starannie oczyścić podłoże (za pomocą szpachelki, szrotki drucianej, szmaty),
- powierzchnie metalowe należy przetrzeć szmatą nasączoną rozpuszczalnikiem np. denaturatem;
- powierzchnie otynkowane, w razie konieczności, należy zagruntować,
- za pomocą pistoletu do silikonu równomiernie nakładamy około 5mm warstwę kleju na podstawę kolca,
- kolce starannie układamy na podłożu,
- dociskamy ręką lub szpachelką.

Montaż na powierzchniach zaokrąglonych (łuki, półokrągłe zdobienia, litery przestrzenne, reklamy, dachówka itp.).
Moduły kolców posiadają nacięcia umożliwiające ich dowolne łamanie. W razie potrzeby kolce można łatwo dzielić na krótsze odcinki i montować na łukach – po przyklejeniu do podłoża moduł polamany na mniejsze odcinki ma takie same parametry i właściwości jak w jednym kawałku. W miejscach tego wymagających druty mogą zostać wygięte, pogarsza to znacznie ich estetykę i może zmniejszyć możliwości ochronne.

Montaż do powierzchni drewnianych (krokwie, jętek, desek, płotów itp.).

W przypadku montażu kolców przeciw ptakom do powierzchni drewnianej, właściwym sposobem montażu przykrycie za pomocą wkrętów lub przybicie gwoździami

Uwaga! Nie zalecamy montażu kolców do powierzchni innych niż drewniana za pomocą kołków, wkrętów czy nitów, ten sposób montażu powoduje trwałe i nieodwracalne uszkodzenie podłoża, na którym chcemy zamontować kolce przeciw ptakom.

Montaż kolców na rynnach.

Są dwa sposoby montażu kolcówowych modułów ochronnych na rynnie:

- poprzez przykrycie modułów do zewnętrznej zawijki rynny za pomocą wkrętów samo-wiercących,
- poprzez użycie kolców wraz ze specjalnymi uchwytyami rynnowymi umożliwiającymi bezinwazyjny montaż – sprawdź OFERTĘ.

Montaż kolców na kolanach rur spustowych, rurach, instalacjach odgromowych.

W przypadku zabezpieczania za pomocą kolców na gołębie kolan rur spustowych lub innych powierzchni o dużym nachyleniu lub wąskim przekroju warto włożenie klejowe dodatkowo wzmocnić za pomocą opasek zaciskowych (do łączenia kabli) lub metalowych obejm skręconych służących do łączenia rur itp.

Montaż kolców na poręczach, balustradach.

Montaż kolców na balustradach, poręczach i innych wąskich elementach jest możliwy za pomocą kleju jak i opasek zaciskowych.

Uwaga! Należy zwrócić szczególną uwagę, na fakt, że opaski z tworzywa sztucznego ulegają w znacznym stopniu wpływom warunków atmosferycznych; należy systematycznie sprawdzać ich jakość i w razie konieczności dokonać ich wymiany.

Istniejący budynek

kolce na ptaki z drutów sprężynowych (stal nierdzewna)
Podstawa z elastycznego, przeźroczystego poliwęglanu

Detal systemu

UWAGI !!

1. Rozpatrywać łącznie z rysunkami branżowymi.
2. Przed przystąpieniem do prac budowlanych wszystkie wymiary należy sprawdzić na budowie, w naturze. W przypadku niezgodności, wyjaśnić z projektantem.
3. W przypadku stwierdzenia niezgodności / rozbieżności między rysunkami należy je wyjaśnić z Projektantami.
4. Wszystkie zastosowane materiały mają zostać zastąpione innymi równoważnymi wyłącznie po akceptacji Inwestora i Głównego Projektanta.
5. Elementy projektowane zaznaczono kolorem niebieskim.
6. Elementy do usunięcia zaznaczono kolorem brązowym.

MAZUR

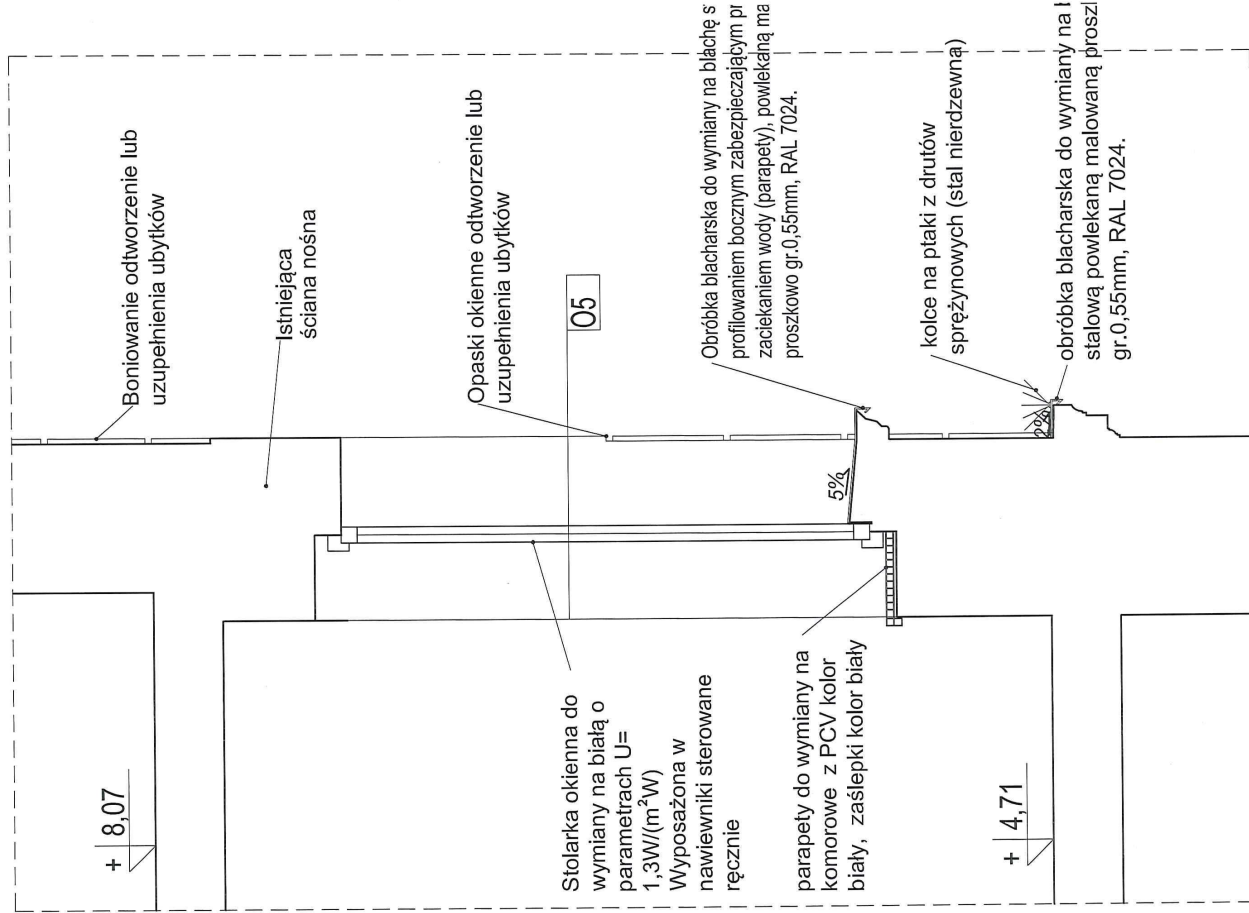
ARQUITECTOS & INGENIEROS ASOCIADOS SP. Z O.O.

Bydów, ul. Przemysłowa 1, 55-095 Mirków

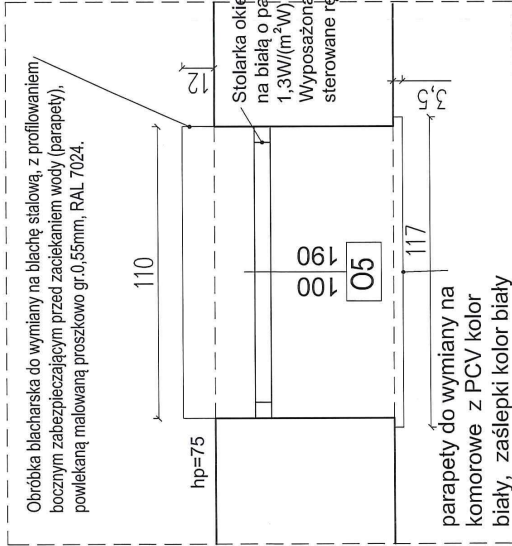
tel/fax: 0 pefk 71 3282340

e-mail: pracownia@mazur.biz.pl

NAZWA OBJEKTU	Remont i przebudowa budynku mieszkalnego wielorodzinnego ul. Brzeska 29, nr dz. 44/9, AM-10, obręb: Południe, gmina: Wrocław			
INWESTOR	Gmina Wrocław Plac Nowy Targ 1-8, 50-141 Wrocław			
BRANŻA realizująca projektował	inż. i nadzór Artur Iwański	projektował Upewnienie budowlane w szczególności architektonicznej do projektowania bez ograniczeń	inżynier bud. 11/2010/DOIA	podpis
architektura opracował	Arkadiusz Popieła	Upewnienie budowlane w szczególności architektonicznej do projektowania bez ograniczeń	39/WPOKK/2013	
STADIUM	1:100			
PROJEKT BUDOWLANY ZAMIENNY	1:100			
TYTUŁ RYSUNKU	SCHEMAT ROZMIESZCZENIA SYSTEMU ODSTRASZANIA PTAKÓW			
RYT. NR	A-23			



PRZEKRÓJ OKNA, SKALA 1:20



RZUT OKNA, SKALA 1:20

UWAGI !!

1. Rozpatrywać łącznie z rysunkami branżowymi.
2. Przed przysięgnięciem do prac budowlanych wszystkie wymiary należy sprawdzić na budowie, w naturze. W przypadku niezgodności, wyjaśnić z projektantem.
3. W przypadku stwierdzenia niezgodności / rozbieżności między rysunkami należy je wyjaśnić z Projektantem.
4. Wszystkie zastosowane materiały mają zostać zastąpione innymi równoważnymi wyłącznie po akceptacji Inwestora i Głównego Projektanta.
5. Elementy projektowane zaznaczono kolorem niebieskim.
6. Elementy do usunięcia zaznaczono kolorem brązowym.

MAZUR

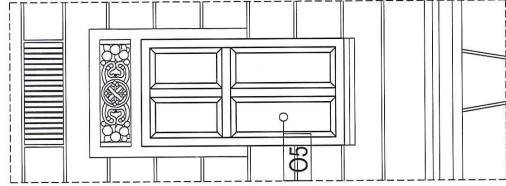
ARQUITECTOS & INGENIEROS ASOCIADOS SP. Z O.O.

Bydów, ul. Przemysłowa 1, 55-095 Mirków

tel/fax: 0 71 3282340

e-mail: pracownie@mazur.biz.pl

NAZWA ADRES OBJEKTU	Remont i przebudowa budynku mieszkalnego wielorodzinnego ul. Brzeska 29, nr dz. 44/9, AM-10, obręb: Południe, gmina: Wrocław
INWESTOR	Gmina Wrocław Plac Nowy Targ 1-8, 50-141 Wrocław
BRANŻA	inż. architektura
projektant	Artur Iwański
architektura sprawdził	Arkadiusz Popieła
STADIUM	projekt
TYTUŁ RYSUNKU	PRZEKRÓJ PRZEZ OKNO O5
RYSE NR	A-24
SKALA	1:20
podpis	
11/2010/DOIA	
39/WPOKK/2013	
15.05.2017	



WIDOK FRAGMENTU
ELEWACJI



1. Rozpatrywać łącznie z rysunkami branżowymi.
2. Przed przystąpieniem do prac budowlanych wykonać na budowie, w naturze. W przypadku niezgodności, wyjaśnić z projektantem.
3. W przypadku stwierdzenia niezgodności / rozbieżności między rysunkami należy je wyjaśnić z Projektantem.
4. Wszystkie zastosowane materiały mają zostać zastąpione innymi równoważnymi wyłącznie po zaakceptacji Inwestora i Głównego Projektanta.
5. Elementy projektowane zaznaczono kolorem niebieskim.
6. Elementy do usunięcia zaznaczono kolorem brązowym.

MAZUR

ARQUITECTOS & INGENIEROS ASOCIADOS SP. Z 0.0.

Byków, ul. Przemysłowa 1, 55-095 Mirków

tell/fax: 0 prefix 71 3282340

Nazwa i adres inwestora		Remont i przebudowa budynku mieszkalnego wielorodzinnego ul. Brzeska 29, nr dz. 44/9, AM-10, obręb: Południe, gmina: Wrocław	
Nazwa i adres wykonawcy		Gmina Wrocław	
Nazwa i adres inwestora		Plac Nowy Targ 1-8, 50-141 Wrocław	
Nazwa i adres wykonawcy		nr upr. bud.	
Nazwa i adres inwestora		podpis	
Nazwa i adres wykonawcy		11/2010/OIOA	
Nazwa i adres inwestora		39WPO/KK2013	
Nazwa i adres wykonawcy		data wydania 14-07-2017	
Nazwa i adres inwestora		skala 1:20	
Nazwa i adres wykonawcy		rys. nr A-25	



MAZUR
PROYECTOS e INGENIEROS ASOCIADOS

122

 CIEPŁA WODA
 CYRKULACJA
 ZIMNA WODA
 ZASILANIE CO
 POWRÓT CO

CO1 PROJEKTOWANY PION C.O.

PION KANALIZACJI SANITARNEJ

Ks PION KANALIZACJI SANITARNEJ
ZAKOŃCZONY RURĄ WYWIEWNĄ



1. Rozprawy łącznie z rysunkami branżowymi.
2. Przed przystąpieniem do prac budowlanych wszystkie wymiary sprawdzić na budowie, w naturze. W przypadku niezgodności, wyjaśnić z projektantem.
3. W przypadku stwierdzenia niezgodności / rozbieżności między rysunkami należy je wyjaśnić z Projektantami.
4. Wszystkie zastosowane materiały mają zostać zastąpione innymi równoważnymi wyłącznie po akceptacji Inwestora i Głównego Projektanta.
5. Elementy projektowane zaznaczono kolorem niebieskim.
6. Elementy do usunięcia zaznaczono kolorem brązowym.

ARQUITECTOS & INGENIEROS ASOCIADOS SP. Z O.O.

Byków, ul. Przemysłowa 1, 55-095 Mirków

tel/fax: 0 prefix 71 3282340

e-mail: pracownia@mazur.biz.pl

Nazwa Adres Obiektu		Remont i przebudowa budynku mieszkalnego wielorodzinnego ul. Brzeska 29, nr dz. 44/9, AM-10, obręb: Potudnie, gmina: Wrocław	
Inwestor		Gmina Wrocław Plac Nowy Targ 1-8, 50-141 Wrocław	
Branża	Inicjator i wykonawca	Branża upr. bud.	Wzrost
Instalacja projektowa	Krzysztof Fornański	Urządzenia budowane w specjalności inst. sanitarnego do projektowania bez ograniczeń	101/DOS/06
Instalacja sprawdzona	Marcin Kolpa	Urządzenia budowane w specjalności inst. sanitarnego do projektowania bez ograniczeń	224/DOS/05
Stadium	PROJEKT BUDOWLANY ZAMIENNY		Skala 1:100 10.12.2017
Tytuł rysunku			RYS. NR
RZUT PARTERU - INSTALACJA WOD.-KAN., C.O.			S-1.2
REMIZA			0.02

OZNACZENIA:

- CIĘPŁA WODA
- CYRKULACJA
- ZIMNA WODA
- ZASILANIE CO
- POWRÓT CO
- KANALIZACJA SANITARNA

CO1 PROJEKTOWANY PION C.O.
W1 PROJEKTOWANY PION WODY
ZIMNEJ, CIEPŁEJ I CYRKULACJI
Ks ZAKOŃCZONY RURĄ WYWIEWNĄ

UWAGI !!

1. Rozpatrywać łącznie z rysunkami branżowymi.
2. Przed przysięgnięciem do prac budowlanych wszystkie wymiary należy sprawdzić na budowie, w naturze. W przypadku niezgodności, wyjaśnić z projektantem.
3. W przypadku stwierdzenia niezgodności / rozbieżności między rysunkami należy je wyjaśnić z Projektantami.
4. Wszystkie zastosowane materiały mają zastąpić zastąpione innymi równoważnymi wyłącznie po akceptacji Inwestora i Głównego Projektanta.
5. Elementy projektowane zaznaczono kolorem niebieskim.
6. Elementy do usunięcia zaznaczono kolorem brązowym.

MAZUR

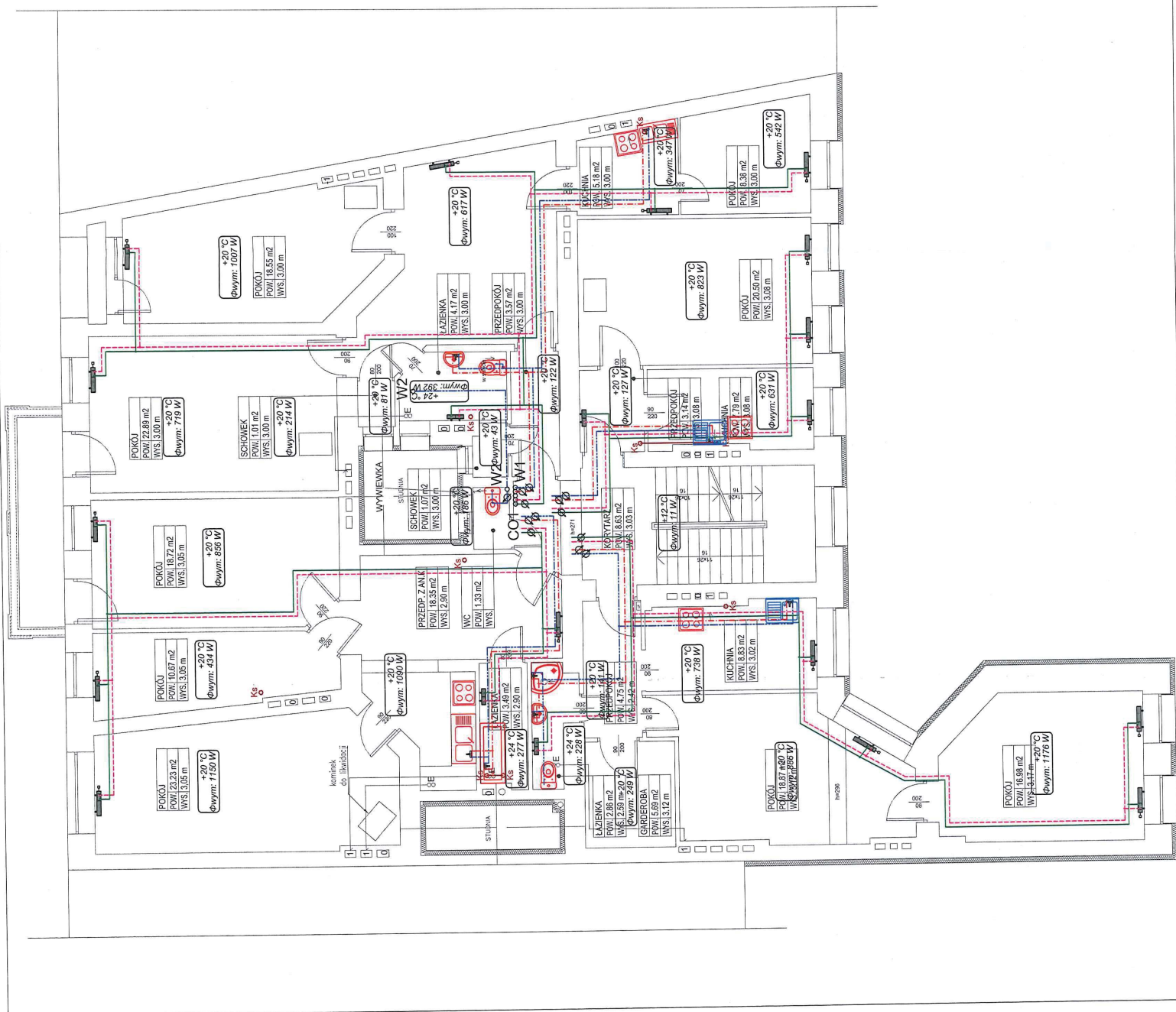
ARQUITECTOS & INGENIEROS ASOCIADOS SP. Z O.O.

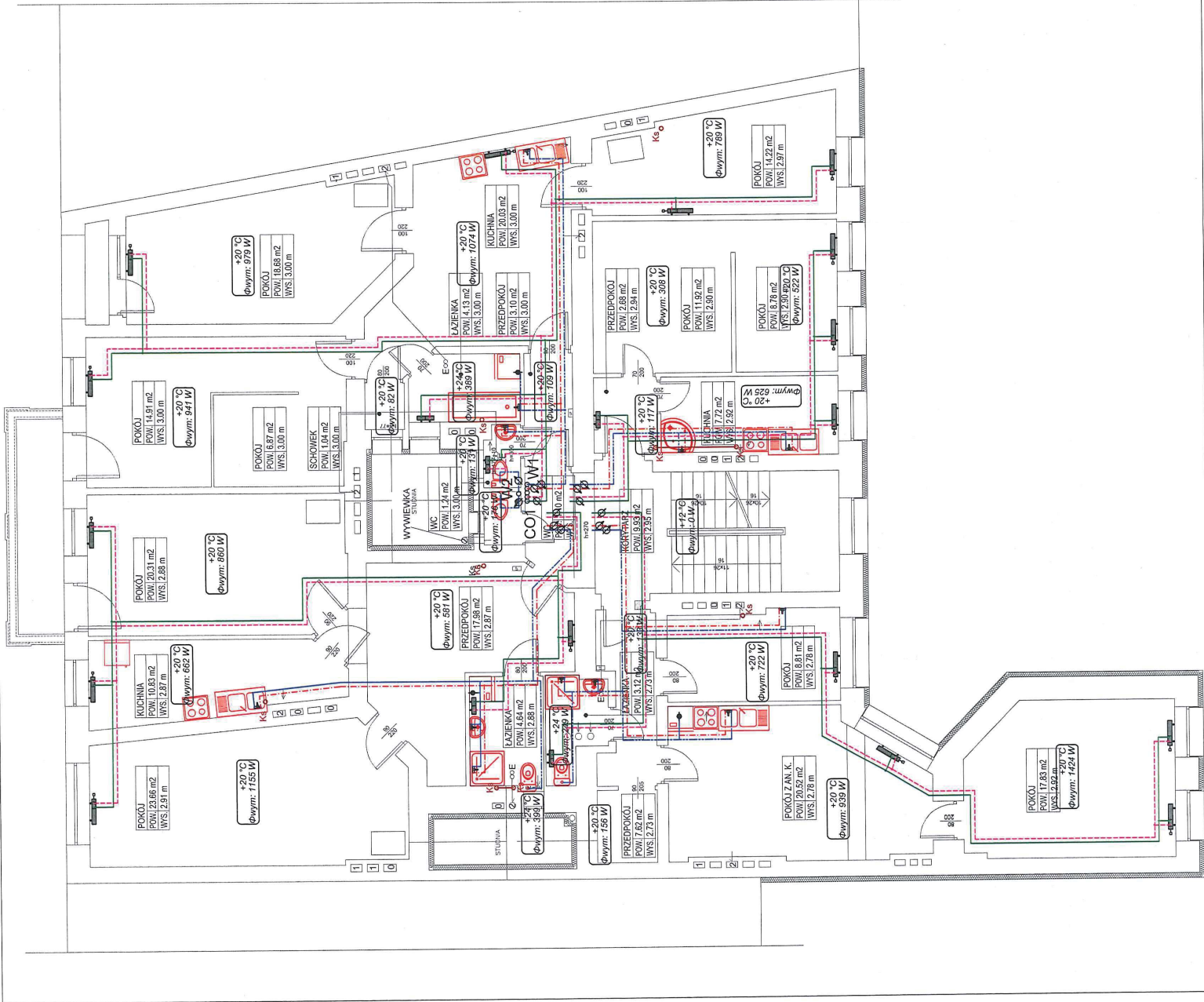
Byków, ul. Przemysłowa 1, 55-085 Mirków

tel/fax: 0 prefix 71 3282340

e-mail: pracownia@mazur.biz.pl

NAZWA ADRES OBJEKTU	Remont i przebudowa budynku mieszkalnego wielorodzinnego ul. Brzeska 29, nr dz. 44/9, AM-10, obręb: Południe, gmina: Wrocław
INWESTOR	Gmina Wrocław Plac Nowy Targ 1-8, 50-141 Wrocław
BRANŻA	Inżynieria i inżynieria Krzysztof Formanowski
Instalacje projektował	Uprawnienia budowlane w specjalności inst. sanitarnej do projektowania bez ograniczeń 101/DOŚ06
Instalacje sprawdził	Uprawnienia budowlane w specjalności inst. sanitarnej do projektowania bez ograniczeń 224/DOŚ05
STADIUM	PROJEKT BUDOWLANY ZAMIENNY
TYTUŁ RYSUNKU	DATA CZERWIEC maj 2017
RYS. NR	1:100
REWIZJA	S-1.3
	0.01





OZNACZENIA:

- CIEPŁA WODA
- CYRKULACJA
- ZIMNA WODA
- ZASILANIE CO
- POWRÓT CO
- KANALIZACJA SANITARNA

CO1 PROJEKTOWANY PION C.O.

- W1 PROJEKTOWANY PION WODY ZIMNEJ, CIEPŁEJ CYRKULACJI
- KS PION KANALIZACJI SANITARNEJ
- ZAKOŃCZONY RURĄ WYWIEWNĄ

UWAGI II

1. Rozpatrywać łącznie z rysunkami branżowymi.
2. Przed przystąpieniem do prac budowlanych wszystkie wymiary należy sprawdzić na budowie, w naturze. W przypadku niezgodności, wyjaśnić z projektantem.
3. W przypadku stwierdzenia niezgodności / rozbieżności między rysunkami należy je wyjaśnić z Projektantami.
4. Wszystkie zastosowane materiały mają zostać zastąpione innymi równoważnymi wyłącznie po akceptacji Inwestora i Głównego Projektanta.
5. Elementy projektowane zaznaczono kolorem niebieskim.
6. Elementy do usunięcia zaznaczono kolorem brązowym.

MAZUR

ARQUITECTOS & INGENIEROS ASOCIADOS SP. Z O.O.

Byków, ul. Przemysłowa 1, 55-095 Mirków

tel/fax: 0 prefix 71 3282340

e-mail: pracownia@mazur.biz.pl

NAZWA ADRES OBJEKTU	Remont i przebudowa budynku mieszkalnego wielorodzinnego ul. Brzeska 29, nr dz. 44/9, AM-10, obręb: Południe, gmina: Wrocław
INWESTOR	Gmina Wrocław Plac Nowy Targ 1-8, 50-141 Wrocław
BRANŻA	Instalacje Krzysztof Formanowski
Instalacje projektował	Uprawnienia budowlane w specjalności inst. sanitarnej do projektowania bez ograniczeń 101/DOŚ/06
Instalacje sprawdzał	Uprawnienia budowlane w specjalności inst. sanitarnej do projektowania bez ograniczeń 224/DOŚ/05
STADIUM PROJEKT BUDOWLANY ZAMIENNY	DATA 10.06.2017
Tytuł rysunku	RYŚ. NR S-1.4 REWIZJA 0.01

OZNACZENIA:

- CIEPŁA WODA
 - CYRKULACJA
 - ZIMNA WODA
 - ZASILANIE CO
 - POWRÓT CO
 - KANALIZACJA SANITARNA
- CO1 PROJEKTOWANY PION C.O.

W1 PROJEKTOWANY PION WODY
 ZIMNEJ, CIEPŁEJ I CYRKULACJI
 PION KANALIZACJI SANITARNEJ
 KS ZAKOŃCZONY RURĄ WYWIEWNA

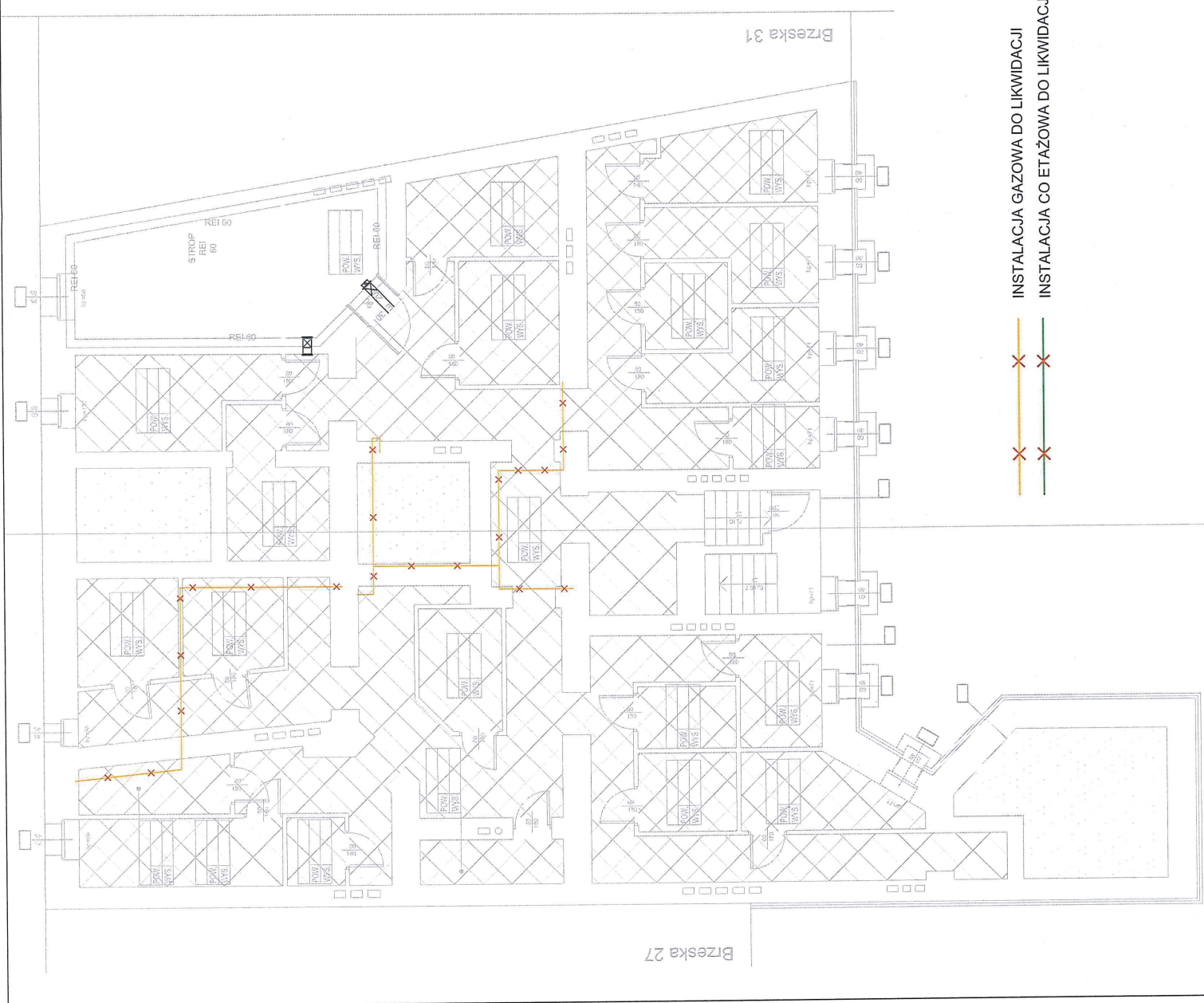
UWAGI !!

1. Rozpatrywać łącznie z rysunkami branżowymi.
2. Przed przystąpieniem do prac budowlanych wszystkie wymiary należy sprawdzić na budowie, w naturze. W przypadku niezgodności, wyjaśnić z projektantem.
3. W przypadku stwierdzenia niezgodności / rozbieżności między rysunkami należy je wyjaśnić z Projektantami.
4. Wszystkie zastosowane materiały mają zostać zastąpione innymi równoważnymi wyłącznie po akceptacji Inwestora i Głównego Projektanta.
5. Elementy projektowane zaznaczono kolorem niebieskim.
6. Elementy do usunięcia zaznaczono kolorem brązowym.

MAZUR

ARQUITECTOS & INGENIEROS ASOCIADOS SP. Z O.O.
 Byków, ul. Przemysłowa 1, 55-085 Minków
 tel/fax: 0 prefix 71 3282340
 e-mail: pracownia@mazur.biz.pl

NAZWA ADRES OBIEKTU	Remont i przebudowa budynku mieszkalnego wielorodzinnego ul. Brzeska 29, nr dz. 44/9, AM-10, obręb: Południe, gmina: Wrocław
INWESTOR	Gmina Wrocław Plac Nowy Targ 1-8, 50-141 Wrocław
BRANŻA	Instalacje Krzyżstof Formanowski
Instalacje projektowej	Instalacje projektowej
Instalacje sprawdzal	Instalacje sprawdzal
STADIUM PROJEKTU	STADIUM PROJEKTU
TYTUŁ RYSUNKU	TYTUŁ RYSUNKU
DATA czerwiec 2017	DATA czerwiec 2017
RYŚ, NR	RYŚ, NR
S-1.6	S-1.6
0.01	0.01



Brzeska 27

Brzeska 31

- INSTALACJA GAZOWA DO LIKWIDACJI
- INSTALACJA CO ETAŻOWA DO LIKWIDACJI

- UWAGI !!
1. Rozpatrywać łącznie z rysunkami branżowymi.
 2. Przed przysięgnięciem do prac budowlanych wszystkie wymiary należy sprawdzić na budowie, w naturze. W przypadku niezgodności, wyjaśnić z projektantem.
 3. W przypadku stwierdzenia niezgodności / rozbieżności między rysunkami należy je wyjaśnić z Projektantami.
 4. Wszystkie zastosowane materiały mogą zostać zastąpione innymi wyłącznie po akceptacji Inwestora i Głównego Projektanta.

MAZUR ARQUITECTOS & INGENIEROS ASOCIADOS SP. Z O.O. Byków, ul. Przemysłowa 1, 55-095 Mirków tel/fax: 0 prefix 71 3282340 e-mail: pracownia@mazur.biz.pl		Remont i przebudowa budynku mieszkalnego wielorodzinnego ul. Brzeska 29, nr dz. 44/9, AM-10, obręb: Południe, gmina: Wrocław	
NAZWA ADRES OBIEKTU	INWESTOR	Gmina Wrocław Plac Nowy Targ 1-8, 50-141 Wrocław	
BRANŻA	mgr i inżynier Krzysztof Formanowski	branża upr. bud.	nr upr. bud.
sanitarna projektowa	Marcin Kolpa	101/DOŚ/06	podpis
sanitarna sprawdził		224/DOŚ/05	1:100
STADIUM PROJEKT BUDOWLANY ZAMIENNY		DATA 14.07.2019	
TYTUŁ RYSUNKU		RYS. NR	
Rzut piwnicy - instalacje do likwidacji		S-1.7	
		129	



Głównego Projektanta.

MAZUR
ARQUITECTOS & INGENIEROS ASOCIADOS



— X — X
 INSTALACJA GAZOWA DO LIKWIDACJI
 INSTALACJA CO ETAŻOWA DO LIKWIDACJI

- UWAGI !!**
1. Rozpatrywać łącznie z rysunkami branżowymi.
 2. Przed przystąpieniem do prac budowlanych wszystkie wymiary należy sprawdzić na budowie, w naturze. W przypadku niezgodności, wyjaśnić z projektantem.
 3. W przypadku stwierdzenia niezgodności / rozbieżności między rysunkami należy je wyjaśnić z Projektantami.
 4. Wszystkie zastosowane materiały muszą zostać zastąpione innymi wyłącznie po akceptacji Inwestora i Głównego Projektanta.

MAZUR ARQUITECTOS & INGENIEROS ASOCIADOS SP. Z O.O. Byków, ul. Przemysłowa 1, 65-095 Mirków tel/fax: 0 prelix 71 3282340 e-mail: pracownia@mazur.biz.pl		Nazwa adres obiektu		Remont i przebudowa budynku mieszkalnego wielorodzinnego ul. Brzeska 29, nr dz. 44/9, AM-10, obręb: Południe, gmina: Wrocław	
Inwestor Gmina Wrocław Plac Nowy Targ 1-8, 50-141 Wrocław		Branża Inżynieria i architektura Sanitarna Krzysztof Formanowski Marcin Kolpa		nr upr. bud. 101/DOŚ/06 224/DOŚ/05	
Stadium PROJEKT BUDOWLANY ZAMIENNY Tytuł rysunku		Data czerwiec 2017 1:100		RYS. NR S-1.11	

LEGENDA - INSTALACJE ELEKTRYCZNE I TELETECHNICZNE

- PXF Lighting PX0898122 FINESTRA 2x24W (AW 1h)
PXF Lighting PX0898122 FINESTRA 2x24W
AWEX Outdoor LED 3x1W C (AW 1h)
PXF Lighting PX2024142 FIBRA III TS PC 1x54W (AW 1h)
PXF Lighting PX3002185 MODENA 26W
PXF Lighting PX3005160 MODENA MINI 26W
Oprawa ewakuacyjna CRONUS LED z modułem awaryjnym 1h
Jednostka: Płkogramy dobrane odpowiednio do miejsca
montażu: instalacja oprawy ewakuacyjnej

Czujnik ruchu PDS-1C-SM firmy BEG

Główny wyłącznik prądu/Wyłącznik węgla diępnego

Union Loft z funkcją dzwonka firmy Femax - miejsce montażu

Panel wywoławczy City Classic firmy Femax

Przycisk dzwonek podświetlany IP20 seria Karne firmy Viko -

miejsce montażu zgodnie z zaleceniem właściciela mieszkania

Łącznik polejczy IP44 seria Karne firmy Viko

Rozdzielnica główna RG

Obudowa podtynkowa Uni System firmy Kanwasz 2x (350x550x250mm)

Główny punkt dystrybucyjny

Rozdzielnica multimedialna w mieszkaniu

miejsce montażu zgodnie z zaleceniem

Puszka przyłączeniowa natynkowa kucharki

elektrycznej 400V typu HAD3 firmy Schima

UWAGI!!

1. Rozpatrywać łącznie z rysunkami branżowymi.
2. Przed przystąpieniem do prac budowlanych wszystkie wymiary należy sprawdzić na budowie, w naturze. W przypadku niezgodności, wyjaśnić z projektantem.
3. W przypadku stwierdzenia niezgodności / rozbieżności między rysunkami należy je wyjaśnić z Projektantami.
4. Wszystkie zastosowane materiały muszą zostać zastąpione innymi równoważnymi wyłącznie po akceptacji Inwestora i Głównego Projektanta.

MAZUR

ARQUITECTOS & INGENIEROS ASOCIADOS SP. Z O.O.

Byków, ul. Przemysłowa 1, 55-095 Mirków

tel/fax: 0 prefix 71 3282340

e-mail: pracownia@mazur.biz.pl

Remont i przebudowa budynku mieszkalnego wielorodzinnego
ul. Brzeska 29, nr dz. 44/9, AM-10, obręb: Południe, gmina: Wrocław

Gmina Wrocław

Plac Nowy Targ 1-8, 50-141 Wrocław

BRANŻA	inż. i architekt	branża upr. bud.	inż. bud.
elektryka	mgr inż. Rafał Gładzik	Upewn. kwalifikacji do projektowania bez ograniczeń w specjalności instalacyjnej w zakresie sieci, instalacji i urządzeń elektrycznych i elektroenergetycznych	440205/13
elektryka	mgr inż. Michał Madala	Upewn. kwalifikacji do projektowania bez ograniczeń w specjalności instalacyjnej w zakresie sieci, instalacji i urządzeń elektrycznych i elektroenergetycznych	151005/13
STADIUM	PROJEKT BUDOWLANY ZAMIENNY	DATA	SKŁA
		CZERWIEC 2017	1:100
		RYS. NR	E-01

RZUT PIWNIC

LEGENDA – INSTALACJE ELEKTRYCZNE I TELETECHNICZNE

PXF Lighting PX0898122 FINESTRA 2x24W (AW 1h)

PXF Lighting PX0898122 FINESTRA 2x24W

AWEX Outdoor LED 3x1WC (AW 1h)

PXF Lighting PX2024142 FIBRA III T5 PC 1x54W (AW 1h)

PXF Lighting PX2024142 FIBRA III T5 PC 1x54W

PXF Lighting PX3002185 MODENA 26W

PXF Lighting PX3005150 MODENA MINI 26W

Opłata ewaluacyjna CROUN LED z modułem awaryjnym 1h
jednolitego. Piktogramy pobrane odpowiednio do miejsca
rozmiastowania opraw ewaluacyjnych

Czułnik ruchu PD3-1C-SM firmy BEG

Główny wyłącznik prądu/Wyłącznik węża ciepłego

Union Loft z funkcją dźwięku firmy Femax – miejsce montażu
zgodnie z zaleceniami właściciela mieszkania

Panel wydawczy City Classic firmy Femax

Przycisk dzwonek podświetlany IP20 seria Karne firmy Viko –
miejsce montażu zgodne z zaleceniem właściciela mieszkania

Łącznik polejczy IP44 seria Karne firmy Viko

Rozdzielnica główna RG
Odsłona polistyrenowa Uni System firmy Kanvasz 2x (350x550x250mm)

Główny punkt dystrybucyjny

Rozdzielnica multimedialna w mieszkaniu
miejsce montażu uzgodnić z właścicielem

Puszka przyłączeniowa niskonapięciowa kucharki
elektrycznej 400V typu HAO3 firmy Schima

UWAGI !!

1. Rozpatrywać łącznie z rysunkami branżowymi.
2. Przed przystąpieniem do prac budowlanych wszystkie wymiary należy sprawdzić na budowie, w naturze. W przypadku niezgodności, wyjaśnić z projektantem.
3. W przypadku stwierdzenia niezgodności / rozbieżności między rysunkami należy je wyjaśnić z Projektantami.
4. Wszystkie zastosowane materiały mogą zostać zastąpione innymi równoważnymi wyłącznie po akceptacji Inwestora i Głównego Projektanta.

MAZUR

ARQUITECTOS & INGENIEROS ASOCIADOS SP. Z O.O.

Byków, ul. Przemysłowa 1, 55-095 Mirków

tel/fax: 0 prelix 71 3282340

e-mail: pracownia@mazur.biz.pl

Remont i przebudowa budynku mieszkalnego wielorodzinnego
ul. Brzeska 29, nr dz. 44/9, AM-10, obręb: Południe, gmina: Wrocław

Gmina Wrocław

Plac Nowy Targ 1-8, 50-141 Wrocław

branża upr. bud.

nr upr. bud.

poses

148/005/13

151/005/13

DATA

14.06.2019

SKALA

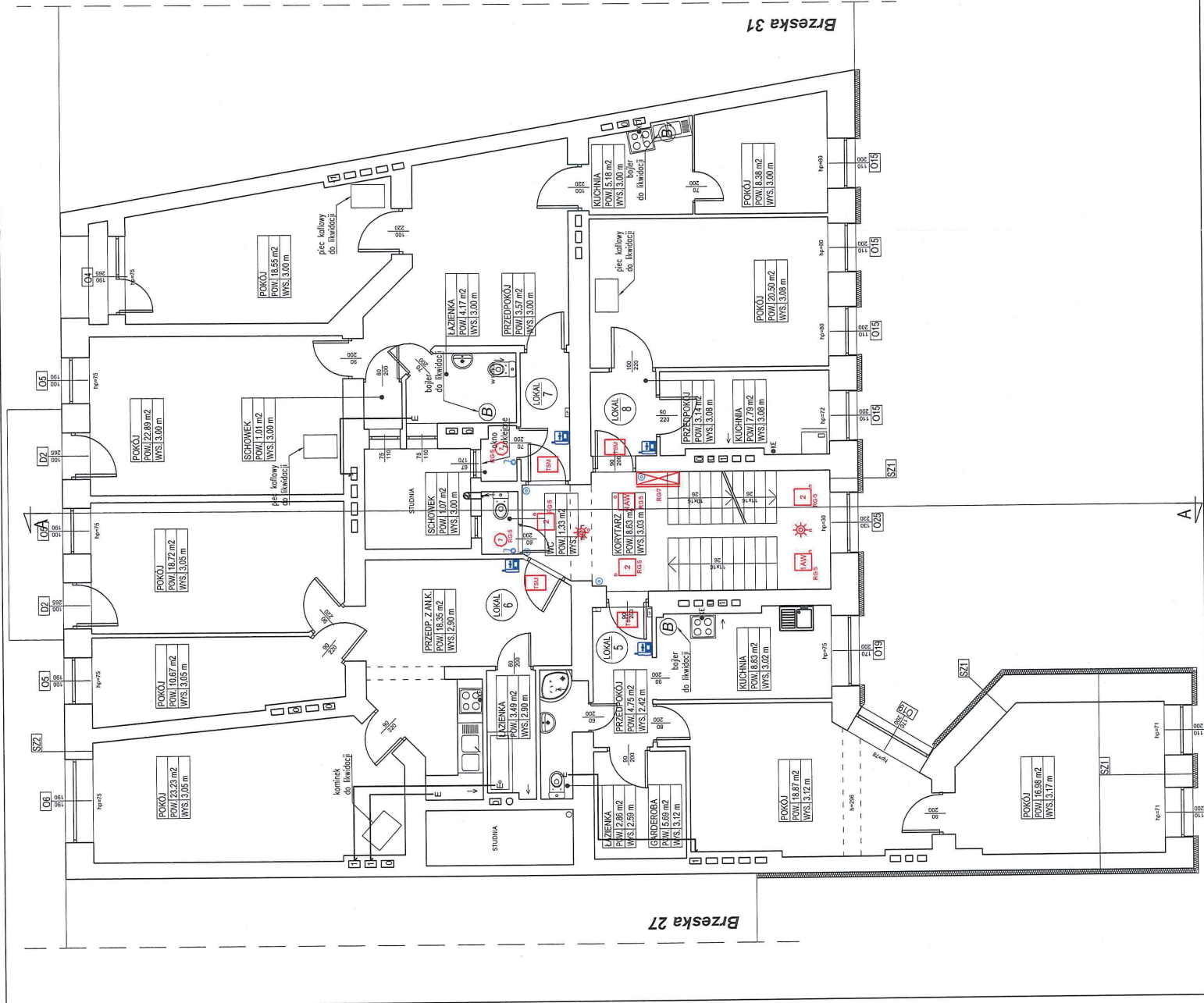
1:100

RZUT PARTERU

E-02



136



LEGENDA - INSTALACJE ELEKTRYCZNE I TELETECHNICZNE

- PXF Lighting PX0898122 FINESTRA 2x24W (AW 1h)
- PXF Lighting PX0898122 FINESTRA 2x24W
- ANEX Outdoor LED 3x1W/C (AW 1h)
- PXF Lighting PX2024142 FIBRA II TS PC 1x5W (AW 1h)
- PXF Lighting PX2024142 FIBRA II TS PC 1x5W
- PXF Lighting PX3002185 MODENA 28W
- PXF Lighting PX3005150 MODENA MINI 26W
- Opława ewakuacyjna CRONUS LED z modułami awaryjnym th
- rozmiaru. Piktogramy dobrze widoczne do miejsca
- rozmiaru. Piktogramy dobrze widoczne do miejsca
- Czułnik ruchu PD3-IC-SM firmy BEG
- Główny wyłącznik prądu/Wyłącznik węża dymnego
- Uniflex Loft z funkcją dzwonka firmy Formax - miejsce montażu
- zgodnie z zaleceniem właściciela mieszkania
- Panel wywoławczy City Classic firmy Formax
- Przełącznik dzwonek podwielany IP20 seria Karne firmy Viko -
- miejsce montażu zgodnie z zaleceniem właściciela mieszkania
- Łącznik pojedynczy IP44 seria Karne firmy Viko
- Rozdzielnica główna RG
- Osłona puszkowa Uni System firmy Kanwasz 2x (350x550x250mm)
- Główny punkt dystrybucyjny
- Rozdzielnica multimedialna w mieszkaniu
- miejsce montażu zgodnie z właścicielem
- Puszka przyłączeniowa narywkowa kucharki
- elektrycznej 400V typu HAO3 firmy Schima

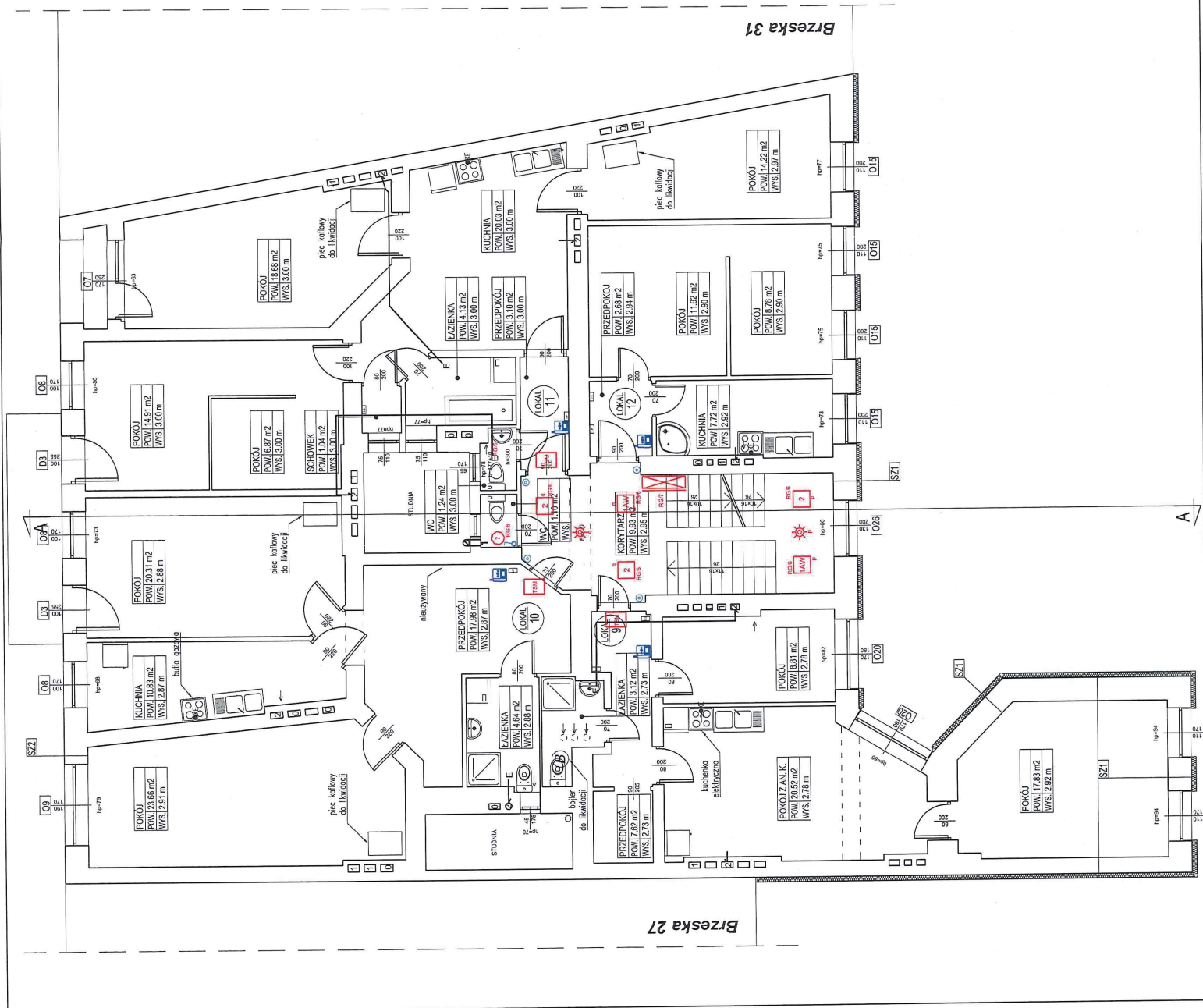
UWAGI !!

1. Rozpatrywać łącznie z rysunkami branżowymi.
2. Przed przystąpieniem do prac budowlanych wszystkie wymiary należy sprawdzić na budowie, w naturze. W przypadku niezgodności, wyjaśnić z projektantem.
3. W przypadku stwierdzenia niezgodności / rozbieżności między rysunkami należy je wyjaśnić z Projektantami.
4. Wszystkie zastosowane materiały mogą zostać zastąpione innymi równoważnymi wyłącznie po akceptacji Inwestora i Głównego Projektanta.

MAZUR

ARCHITECTOS & INGENIEROS ASOCIADOS SP. Z O.O.
Byków, ul. Przemysłowa 1, 55-085 Mińków
tel/fax: 0 prefix 71 3282340
e-mail: pracownia@mazur.biz.pl

NAZWA ADRES OBJEKTU	Remont i przebudowa budynku mieszkalnego wielorodzinnego ul. Brzeska 29, nr dz. 44/9, AM-10, obręb: Południe, gmina: Wrocław
INWESTOR	Gmina Wrocław Plac Nowy Targ 1-8, 50-141 Wrocław
BRANŻA	branża utr. bud.
elektryka projektowa	mgr inż. Rafał Górecki 148008/13
elektryka sprawdzali	mgr inż. Michał Małach 151008/13
STADIUM PROJEKT BUDOWLANY ZAMIENNY	DATA CZERWIEC 2017
TYTUŁ RYSUNKU	SKALA 1:100 RYS. NR E-03



LEGENDA - INSTALACJE ELEKTRYCZNE I TELETECHNICZNE

PXF Lighting PX088122 FINESTRA 2x24W (AW 1h)

PXF Lighting PX088122 FINESTRA 2x24W

ANEX Outdoor LED 3x1W C (AW 1h)

PXF Lighting PX2024142 FIBRA III TS PC 1x54W (AW 1h)

PXF Lighting PX2024142 FIBRA III TS PC 1x54W

PXF Lighting PX3002185 MODENA 28W

PXF Lighting PX3005150 MODENA MINI 26W
Oprawa ewakuacyjna CRONUS LED z modułem awaryjnym 1h
rozmiaru. Piktogramy dobrane odpowiednio do miejsca
zastosowania oprawy ewakuacyjnej

Czułnik ruchu PD3-1C-SM firmy BEG

Główny wyłącznik prądu/Wyłącznik węża dymnego

Union Loft z funkcją dzwonka firmy Femax - miejsce montażu
zgodnie z zaleceniem właściciela mieszkania

Panel wywoławczy City Classic firmy Femax

Przełącznik dzwonek podwielany IP20 seria Karne firmy Viko -
miejsce montażu zgodnie z zaleceniem właściciela mieszkania

Łącznik polewytyczy IP44 seria Karne firmy Viko

Rozdzielnica główna RG
Ossatura polystyrowa Uni System firmy Kanwar 2x (350x550x250mm)

Główny punkt dystrybucyjny

Rozdzielnica multimedialna w mieszkaniu

Miejsce montażu zgodnie z zaleceniem

Packa przyłączeniowa niskonapięciowa kucharki
elektrycznej 400V typu HAD3 firmy Schina

•••

UWAGI !!

1. Rozpatrywać łącznie z rysunkami branżowymi.
2. Przed przystąpieniem do prac budowlanych wszystkie wymiary należy sprawdzić na budowie, w naturze. W przypadku niezgodności, wyjaśnić z projektantem.
3. W przypadku stwierdzenia niezgodności / rozbieżności między rysunkami należy je wyjaśnić z Projektantami.
4. Wszystkie zastosowane materiały mogą zostać zastąpione innymi równoważnymi wyłącznie po akceptacji Inwestora i Głównego Projektanta.

MAZUR

ARQUITECTOS & INGENIEROS ASOCIADOS SP. Z O.O.

Byków, ul. Przemysłowa 1, 55-085 Mińków

tel/fax: 0 prelix 71 3282340

e-mail: pracownia@mazur.biz.pl

Remont i przebudowa budynku mieszkalnego wielorodzinnego
ul. Brzeska 29, nr dz. 44/9, AM-10, obręb: Południe, gmina: Wrocław

Gmina Wrocław

Plac Nowy Targ 1-8, 50-141 Wrocław

NAMWA OBIEKTU	INWESTOR	BRANZA	IMIE I NAZWISKO	nr ogr. bud.	podpis
elektryka projektowa	mgr inż. Rafał Guzik	44000/13	44000/13		
elektryka sprawdzal	mgr inż. Michał Hudała	151000/13	151000/13		
STADIUM	PROJEKT BUDOWLANY ZAMIENNY	DATA	15.05.2017	SKALA	1:100
TYTUŁ RYSUNKU					RYŚ. NR

RZUT PIĘTRA II

E-04

LEGENDA - INSTALACJE ELEKTRYCZNE I TELETECHNICZNE

- PXF Lighting PX0898122 FINESTRA 2x24W (AW 1h)
- PXF Lighting PX0898122 FINESTRA 2x24W
- ANEX Outdoor LED 3x1WC (AW 1h)
- PXF Lighting PX2024142 FIBRA III TS PC 1x54W (AW 1h)
- PXF Lighting PX2024142 FIBRA III TS PC 1x54W
- PXF Lighting PX3002185 MODENA 28W
- PXF Lighting PX3005150 MODENA MINI 26W
- Oprawa ewakuacyjna CRONUS LED z modelem awaryjnym 1h
- Ustawienie punktu montażu awaryjnego 1h
- rozmiaru i koloru oprawy ewakuacyjnej
- Czujnik ruchu PD3-1C-SM firmy BEG
- Główny wyłącznik prądu Wyłącznik węża ciepłego

Union Loft z funkcją dźwięku firmy Femax - miejsce montażu zgodnie z zaleceniem właściciela mieszkania

Panel wywoławczy City Classic firmy Femax

Przyśladki dźwiękowe podświetlany IP20 seria Kana firmy Viko - miejsce montażu zgodnie z zaleceniem właściciela mieszkania

Łącznik polejowy IP44 seria Kana firmy Viko

Rozdzielnica główna RG

Osłona puszki Unifon System firmy Kanawaz 2x (350x450x250mm)

Główny punkt dystrybucyjny

Rozdzielnica multimedialna w mieszkaniu

miejsce montażu zgodnie z właścicielem

Płasko przyłączeniowa nątkowa kucharki

elektrycznej 400V typu HAO3 firmy Schima

●●●

UWAGI !!

- Rozpatrywać łącznie z rysunkami branżowymi.
- Przed przystąpieniem do prac budowlanych wszystkie wymiary należy sprawdzić na budowie, w naturze. W przypadku niezgodności, wyjaśnić z projektantem.
- W przypadku stwierdzenia niezgodności / rozbieżności między rysunkami należy je wyjaśnić z Projektantami.
- Wszystkie zastosowane materiały mogą zostać zastąpione innymi równoważnymi wyłącznie po akceptacji Inwestora i Głównego Projektanta.

MAZUR

ARQUITECTOS & INGENIEROS ASOCIADOS SP. Z O.O.

Byków, ul. Przemysłowa 1, 55-095 Młków

tel/fax: 0 16 71 3262340

e-mail: pracownia@mazur.biz.pl

Remont i przebudowa budynku mieszkalnego wielorodzinnego ul. Brzeska 29, nr dz. 44/9, AM-10, obręb: Potudnie, gmina: Wrocław

Gmina Wrocław

Plac Nowy Targ 1-8, 50-141 Wrocław

BRANŻA	Imię i nazwisko	branża opr. bud.	nr opr. bud.	podpis
elektryka	mgr inż. Rafał Górecki		140008/13	
projektanta				
elektryka	mgr inż. Michał Madala	Uprawnienia budowlane do projektowania bez ograniczeń w specjalności instalacyjnej w zakresie sieci, instalacji i urządzeń elektrycznych i elektroenergetycznych	151008/13	
STADIUM		DATA	SKALA	
PROJEKT BUDOWLANY ZAMIENNY		CZERWIEC 2017	1:100	
TYTUŁ RYSUNKU				

RZUT PIĘTRA III

E-05

LEGENDA - INSTALACJE ELEKTRYCZNE I TELETECHNICZNE

PXF Lighting PX0898122 FINESTRA 2x24W (AW 1h)

PXF Lighting PX0898122 FINESTRA 2x24W

AMEX Outdoor LED 3x1WC (AW 1h)

PXF Lighting PX2024142 FIBRA III TS PC 1x54W (AW 1h)

PXF Lighting PX2024142 FIBRA III TS PC 1x54W

PXF Lighting PX3002185 MODENA 26W

PXF Lighting PX3005150 MODENA MINI 26W

Oprawa ewakuacyjna CRONUS LED z modułem awaryjnym 1h

rozmiaru 100mm, Piktogramy dobrane odpowiednio do miejsca

rozmiaru 100mm, Piktogramy dobrane odpowiednio do miejsca

Czułnik ruchu PD3-TC-SM firmy BEG

Główny wyłącznik prądu Wyłącznik węża ciepłego

Union Loft z funkcją dźwięku firmy Fernax - miejsce montażu

zgodnie z zaleceniem właściciela mieszkania

Panel wydawczy City Classic firmy Fernax

Przełącznik dźwiękowy podświetlany IP20 seria Karne firmy Viko -

miejsce montażu, zgodnie z zaleceniem właściciela mieszkania

Łącznik pojedynczy IP44 seria Karne firmy Viko

Rozdzielnica główna RG

Osłona podświetlana Uni System firmy Kanvasz 2x (350x550x250mm)

Główny punkt dystrybucyjny

Rozdzielnica multimedialna w mieszkaniu

miejsce montażu, zgodnie z właścicielem

Puska przyłączeniowa natynkowa kuchonki

elektrycznej 400V typu HAD3 firmy Schima

UWAGI !!

1. Rozpatrywać łącznie z rysunkami branżowymi.
2. Przed przystąpieniem do prac budowlanych wszystkie wymiary należy sprawdzić na budowie, w naturze. W przypadku niezgodności, wyjaśnić z projektantem.
3. W przypadku stwierdzenia niezgodności / rozbieżności między rysunkami należy je wyjaśnić z Projektantami.
4. Wszystkie zastosowane materiały mogą zostać zastąpione innymi równoważnymi wyłącznie po akceptacji Inwestora i Głównego Projektanta.

MAZUR

ARQUITECTOS & INGENIEROS ASOCIADOS SP. Z O.O.

Byków, ul. Przemysłowa 1, 55-095 Mirków

tel/fax: 0 prelix 71 3282340

e-mail: pracownia@mazur.biz.pl

Remont i przebudowa budynku mieszkalnego wielorodzinnego
ul. Brzeska 29, nr dz. 44/9, AM-10, obręb: Południe, gmina: Wrocław

Gmina Wrocław

Plac Nowy Targ 1-8, 50-141 Wrocław

branża opr. bud.

nr opr. bud.

podpis

48205/13

48205/13

48205/13

48205/13

48205/13

48205/13

48205/13

48205/13

48205/13

48205/13

48205/13

48205/13

48205/13

48205/13

48205/13

48205/13

48205/13

48205/13

STADIUM

PROJEKT BUDOWLANY ZAMIENNY

Tytuł rysunku

1:100

RYS. NR

RZUT PODDASZA

E-07



147

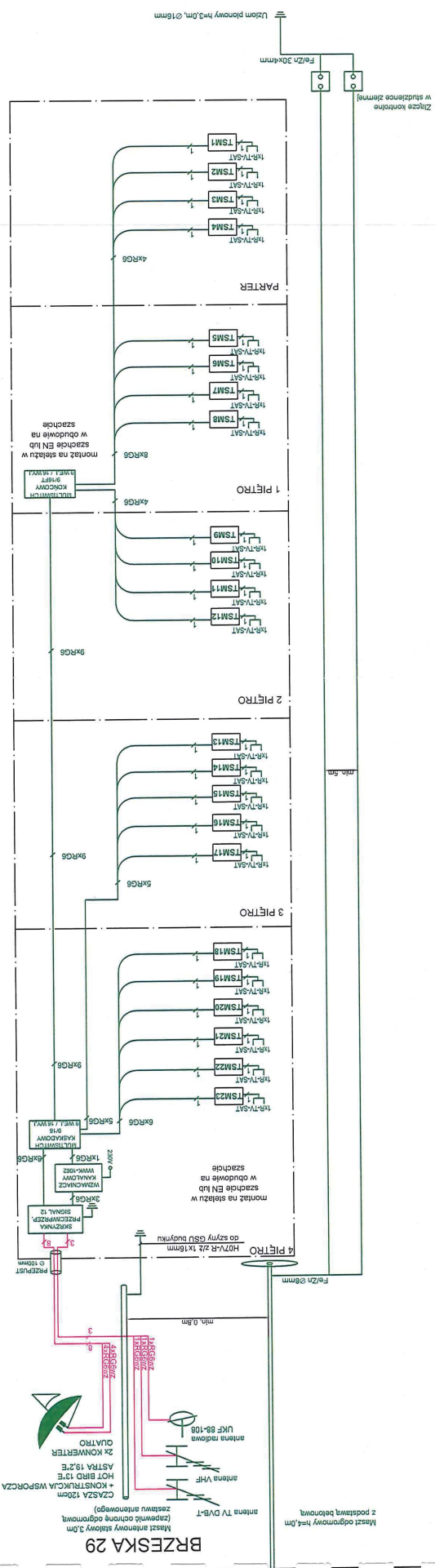
591

SCHEMAT ROZDZIELNICZY RTV-SAT E-10

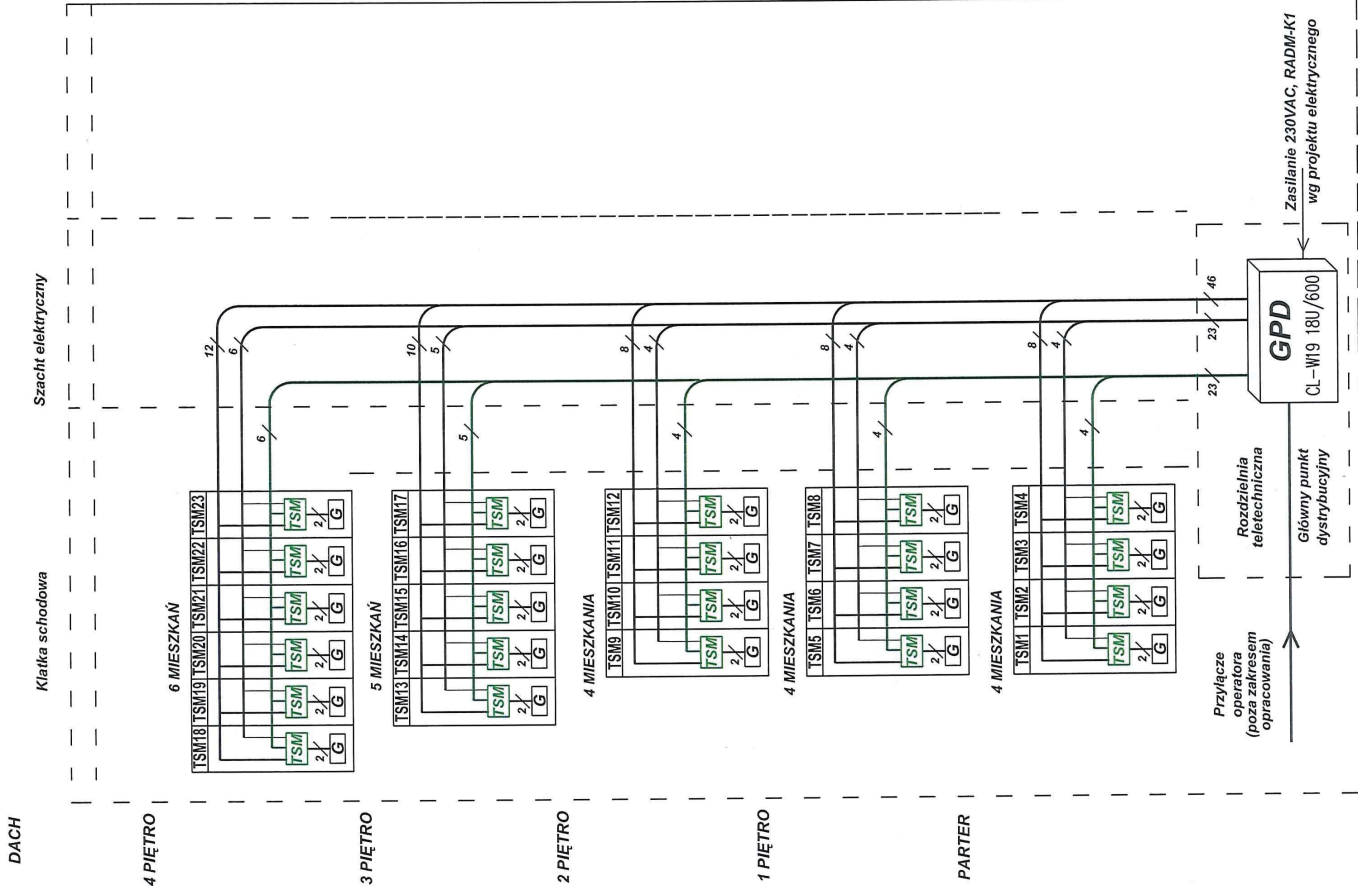
TYTUŁ RYSUNKU		PROJEKT BUDOWLANY ZAMIENNY	
RYS. NR		1:100	
STADIUM		DATA 2017	
elektyka		15/10/05/13	
projektant		14/05/13	
branża		nr upr. bud.	
INWESTOR		Gmina Wrocław	
OBJEKT		Remont i przebudowa budynku mieszkalnego wielorodzinnego	
ADRES		ul. Brzeska 29, nr dz. 44/9, AM-10, obręb: Południe, gmina: Wrocław	
MAZUR		e-mail: pracownia@mazur.biz.pl	
ARQUITECTOS & INGENIEROS ASOCIADOS SP. Z O.O.		Byków, ul. Przemysłowa 1, 55-095 Mirków	
		tel/fax: 0 prefix 71 3282340	

UWAGA !!
1. Rozpatrywać łącznie z rysunkami branżowymi.
2. Przed przystąpieniem do prac budowlanych wszystkie wymiary należy sprawdzić na budowie, w naturze. W przypadku niezgodności, wyjaśnić z projektantem.
3. W przypadku stwierdzenia niezgodności / rozbieżności między rysunkami należy je wyjaśnić z projektantem.
4. Wszystkie zastosowane materiały mogą zostać zastąpione innymi równoważnymi wyłącznie po akceptacji Inwestora i Głównego Projektanta.

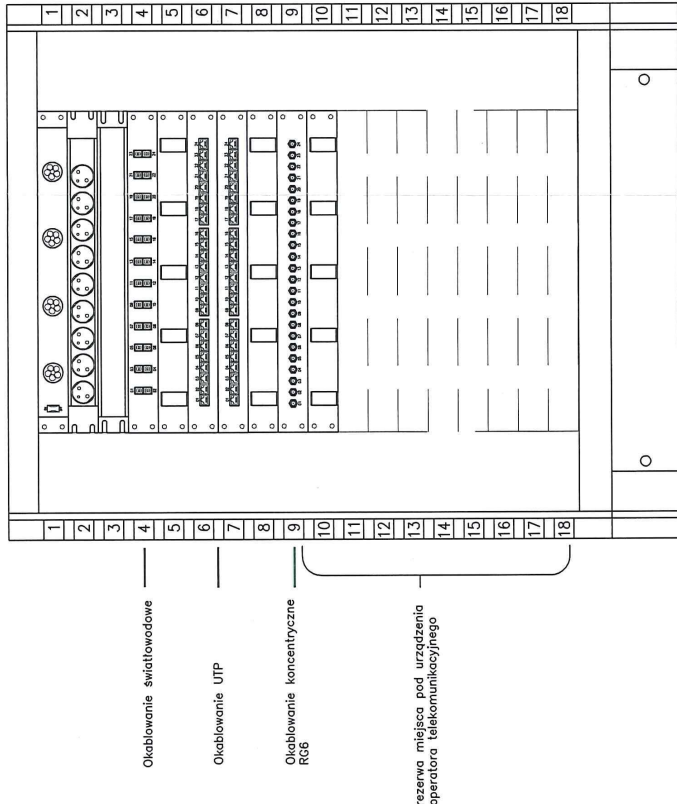
WYDZIAŁOWA CZĘŚĆ MIESZKANOWEJ ROZDZIELNICZY ELEKTRYCZNEJ	TSMKxx
GNIAZDO RTV / SAT	
OKABLOWANIE ZBIORCZEJ INSTALACJI ANTENOWEJ I SATELITARNEJ	
PRZEWOD KONCENTRYCZNY (Różnica przewodności przewodów)	
PRZEWOD KONCENTRYCZNY (Różnica przewodności przewodów)	
PRZEWOD KONCENTRYCZNY (Różnica przewodności przewodów)	



BRZESKA 29



GPD
Elewacja szafy IT
Szafa natynkowa 900x600x600 18U



- Panel 4 wentylatorowy z termostatem 19"/1U
- 19" listwa zasilająca 9-portowa bez włącznika 1U Panel maskujący
- Panel światłowodowy 19"/1U, 12xSC-duplex
- Płyta czołowa z przewodnikami kabla 19"/1U
- Panel rozdzielczy wyposażony 19"/1U kat.5E, UTP, 24xRJ45
- Panel rozdzielczy wyposażony 19"/1U kat.5E, UTP, 24xRJ45
- Płyta czołowa z przewodnikami kabla 19"/1U
- Panel krosowniczy "F" 19"/1U
- Płyta czołowa z przewodnikami kabla 19"/1U

LEGENDA

G	zestaw gniazadowy 2xRJ45, kat. 5e UTP
TSM	telekomunikacyjna skrzynka mieszkaniowa - nr mieszkania
BPZ	kolalny punkt dystrybucyjny (szafka włączająca 1P)
	kabel UTP kat. 5e 4x2x0,5
	kabel światłowodowy SM 2x 9/125
	kabel koncentryczny wewnętrzny RG6

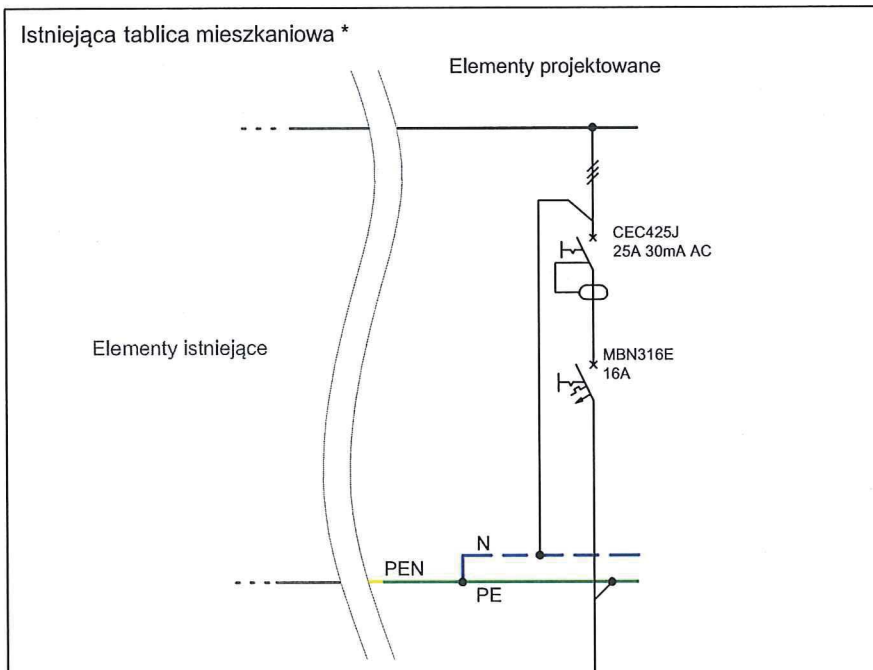
UWAGI

- Schemat należy rozpatrywać łącznie z innymi dokumentami, m.in.: rysunkami, opisami technicznymi, specyfikacjami i zestawieniami.
- Lokalizację szaf GPD oraz TSM wraz z ich wyposażeniem należy ustalić po ostatecznej aranżacji pomieszczeń w których są zlokalizowane.
- Wykonawca zobowiązany jest szczegółowo zapoznać się z projektem branżowym, w celu prawidłowego określenia zakresów rzeczowych poszczególnych instalacji oraz granic opracowania, aby zapewnić prawidłowe wykonywanie całości instalacji. Przed przystąpieniem do prac należy przeprowadzić koordynację z wykonawcami oraz podwykonawcami pozostałych branż w celu usprawnienia prac montażowych.

- UWAGI II**
- Rozpatrywać łącznie z rysunkami branżowymi.
 - Przed przystąpieniem do prac budowlanych wszystkie wymiary należy sprawdzić na budowie, w naturze. W przypadku niezgodności, wyjasnić z projektantem.
 - W przypadku stwierdzenia niezgodności / rozbieżności między rysunkami należy je wyjaśnić z Projektantami.
 - Wszystkie zastosowane materiały mogą zostać zastąpione innymi równoważnymi wyłącznie po akceptacji Inwestora i Głównego Projektanta.

MAZUR ARQUITECTOS & INGENIEROS ASOCIADOS S.P. z o.o. Bydów, ul. Przemysłowa 1, 55-095 Mirków tel/fax: 0 prefix 71 3282340 e-mail: pracownia@mazur.biz.pl	INWESTOR Remont i przebudowa budynku mieszkalnego wielorodzinnego ul. Brzeska 29, nr dz. 44/9, AM-10, obręb: Południe, gmina: Wrocław	INSTRUMENT Gmina Wrocław Plac Nowy Targ 1-8, 50-141 Wrocław	STADIUM PROJEKT BUDOWLANY ZMIENNY	TYTUŁ RYSUNKU SCHEMAT IDEOWY INSTALACJI IT	WZG. E-11
BRANŻA elektryka projektowa	PRZ. REALIZACJA mgr inż. Rafał Gusiński	WYKONANIE mgr inż. Michał Walecki	WZG. mgr inż. Michał Walecki	WZG. mgr inż. Michał Walecki	WZG. mgr inż. Michał Walecki
WZG. mgr inż. Michał Walecki	WZG. mgr inż. Michał Walecki	WZG. mgr inż. Michał Walecki	WZG. mgr inż. Michał Walecki	WZG. mgr inż. Michał Walecki	WZG. mgr inż. Michał Walecki





Projektowaną aparaturę zabezpieczającą należy zabudować w istniejących rozdzielnicach mieszkaniowych lub w obudowach 8-modułowych natynkowych typu np. Viko nr. kat. 90912108

Projektowany obwód

SIEĆ TN-C-S

Zasilanie kuchenki/piekarnika
YDYżo 5x2,5mm²

HAD 3

Puszka przyłączeniowa natynkowa

Ochrona przed porażeniem prądem elektrycznym:

- podstawowa: izolacja części czynnych i obudowy,
- przy uszkodzeniu: samoczynne wyłączenie zasilania,
- uzupełniająca: wyłącznik różnicowoprądowy RCD.

UWAGI !!

1. Rozpatrywać łącznie z rysunkami branżowymi.
2. Przed przystąpieniem do prac budowlanych wszystkie wymiary należy sprawdzić na budowie, w naturze. W przypadku niezgodności, wyjaśnić z projektantem.
3. W przypadku stwierdzenia niezgodności / rozbieżności między rysunkami należy je wyjaśnić z Projektantami.
4. Wszystkie zastosowane materiały mogą zostać zastąpione innymi równoważnymi wyłącznie po akceptacji Inwestora i Głównego Projektanta.

MAZUR

ARQUITECTOS & INGENIEROS ASOCIADOS SP. Z O.O.

Byków, ul. Przemysłowa 1, 55-095 Mirków

tel/fax: 0 prefix 71 3282340

e-mail: pracownia@mazur.biz.pl

NAZWA ADRES OBIEKTU	Remont i przebudowa budynku mieszkalnego wielorodzinnego ul. Brzeska 29, nr dz. 44/9, AM-10, obręb: Południe, gmina: Wrocław			
INWESTOR	Gmina Wrocław Plac Nowy Targ 1-8, 50-141 Wrocław			
BRANŻA	Imię i nazwisko	branża upr. bud.	nr upr. bud.	podpis
Główny projektant architektura	Artur Iwański	Uprawnienia budowlane w specjalności architektonicznej do projektowania bez ograniczeń	11/2010/DOIA	
INSTALACJE ELEKTRYCZNE projektował	Rafał Grudziak	Uprawnienia w specjalności instalacyjnej w zakresie sieci, instalacji i urządzeń elektrycznych i elektromagnetycznych do projektowania bez ograniczeń.	149/DOŚ/13	Grudziak
INSTALACJE ELEKTRYCZNE sprawdził	Michał Madela	Uprawnienia w specjalności instalacyjnej w zakresie sieci, instalacji i urządzeń elektrycznych i elektromagnetycznych do projektowania bez ograniczeń.	151/DOŚ/13	
STADIUM	PROJEKT BUDOWLANY ZAMIENNY		DATA czerwiec LUTY 2017	SKAŁA
TYTUŁ RYSUNKU	SCHEMAT ROZBUDOWY ISTNIEJĄCEJ TABLICY MIESZKANIOWEJ			RYS. NR E-12

10 Informacja na temat dopuszczalnych zmian w projekcie

Dopuszcza się nieistotne odstępianie od zatwierdzonego projektu budowlanego o ile nie dotyczy art. 36a ust. 5 punkty od 1) do 7) ust. Prawo budowlane oraz nie wymaga uzyskania opinii, uzgodnień, pozwoleń i innych dokumentów, wymaganych przepisami szczególnymi.

Opracował
arch. Artur Iwański



11 Informacja dotycząca bezpieczeństwa i ochrony zdrowia

OBIEKT: BUDYNEK MIESZKALNY WIELORODZINNY
Adres: ul. Brzeska 29,
Działka Nr 44/9, AM-10
Jedn. ewid.: 026401_1 M. Wrocław, Obręb: 0022 Południe

KATEGORIA OBIEKTU: XIII

INWESTOR: Gmina Wrocław
Pl. Nowy Targ 1-8
50-142 Wrocław

JEDNOSTKA PROJEKTOWANIA: MAZUR Arquitectos & Ingenieros Asociados sp. z o.o.
Byków, ul. Przemysłowa 1, 55-095 Mirków

GŁÓWNY PROJEKTANT:				
Imię i nazwisko	Nr uprawnień budowlanych oraz specjalność	Zakres opracowania	Data opracowania	Podpis
Mgr inż. arch. Artur Iwański	Nr 11/2010/DOIA w specjalności architektonicznej do projektowania bez ograniczeń	Architektura	czerwiec 2017	
SPRAWDZAJĄCY POSZCZEGÓLNE CZĘŚCI PROJEKTU BUDOWLANEGO:				
Imię i nazwisko	Nr uprawnień budowlanych oraz specjalność	Zakres opracowania	Data opracowania	Podpis
Mgr inż. arch. Arkadiusz Popiela	Nr upr. 39/WPOKK/2013 w specjalności architektonicznej do projektowania bez ograniczeń	Architektura	czerwiec 2017	

11.1 Podstawy formalne sporządzenia informacji

- Prawo budowlane,
- Rozporządzenie Ministra Infrastruktury z dnia 23 czerwca 2003 roku w sprawie informacji dotyczącej bezpieczeństwa i ochrony zdrowia /Dz. U. Nr 1126/
- Zlecenie inwestora

11.2 Dane ogólne o inwestycji

Stan istniejący, projektowane zagospodarowanie terenu, przyłączy oraz obiekty kubaturowe opisano w wielobranżowym opisie technicznym przedmiotowego projektu arch.-bud.

11.3 Uwagi dotyczące części opisowej planu bezpieczeństwa i ochrony zdrowia

a) zakres robót dla całego zamierzenia budowlanego oraz kolejność realizacji poszczególnych obiektów:

- Roboty przygotowawcze: przygotowanie placu budowy – oznaczenie i ogrodzenie
- Prace dekarские: demontaż wywietrzników, rur i rynien spustowych, znajdujących się na remontowanych elewacjach
- Wykonanie izolacji cieplnych
- Roboty tynkarskie: wykonanie tynków zewnętrznych
- Roboty malarskie i impregnacyjne
- Prace dekarские: montaż wywietrzników, rur i rynien spustowych, znajdujących się na remontowanych elewacjach
- Roboty instalacyjne, równocześnie z robotami elewacyjnymi: wykonanie instalacji CO, montaż kotłów gazowych

b) wykaz istniejących obiektów budowlanych:

- Zgodnie z opisem do projektu zagospodarowania.

c) wskazanie dotyczące przewidywanych zagrożeń występujących podczas realizacji robót budowlanych, określające skalę i rodzaje zagrożeń oraz miejsce i czas ich wystąpienia:

1. Praca na wysokości podczas wykonywania prac remontowych elewacji – możliwość upadku z wysokości pow. 5m
2. Prowadzenie prac demontażowych i montażowych przy użyciu urządzeń mechanicznych – spawarką i lutownicą w pomieszczeniach zamkniętych i na zewnątrz budynku – możliwość przekroczenia dopuszczalnych stężeń spalin w pomieszczeniu, praca z elementami o wysokiej temperaturze, urządzenia elektryczne
3. Prace na rusztowaniu możliwość upadku z rusztowania.

d) informacje o wydzieleniu i oznakowaniu miejsca prowadzenia robót budowlanych, stosownie do rodzaju zagrożenia

Teren budowy zabezpieczyć przed dostępem osób trzecich przez jego ogrodzenie oraz tablice informujące o pracach na wysokości.

e) wskazanie sposobu prowadzenia instruktażu pracowników przed przystąpieniem do realizacji robót szczególnie niebezpiecznych:

- OKREŚLENIE ZASAD POSTĘPOWANIA W PRZYPADKU WYSTĄPIENIA ZAGROŻENIA;
- KONIECZNOŚĆ STOSOWANIA PRZEZ PRACOWNIKÓW ŚRODKÓW OCHRONY INDYWIDUALNEJ, ZABEZPIECZAJĄCYCH PRZED SKUTKAMI ZAGROŻEŃ;
- ZASADY BEZPIECZNEGO NADZORU NAD PRACAMI SZCZEGÓLNIE NIEBEZPIECZNYMI PRZEZ WYZNACZENIE W TYM CELU OSOBY.

Instruktaż pracowników:

1. Pracownicy przed przystąpieniem do prac powinni być przeszkoleni w zakresie wykonywanej pracy.
2. Pracownicy nie mogą przystąpić do pracy bez środków ochrony osobistej takich jak: odpowiednia odzież, buty, kaski oraz innych związanych z wykonywaniem danej pracy zgodnie z przepisami BHP.
3. Prace szczególnie niebezpieczne wymagają bezpośredniego nadzoru kierownika budowy.

f) wskazanie środków technicznych i organizacyjnych, zapobiegających niebezpieczeństwom wynikającym z wykonywania robót budowlanych w strefach szczególnego zagrożenia zdrowia lub w ich sąsiedztwie, w tym zapewniających bezpieczną i sprawną komunikację, umożliwiającą szybką ewakuację na wypadek pożaru, awarii i innych zagrożeń:

1. Kierownik budowy przed przystąpieniem do prac określa drogę ewakuacji w razie zagrożenia.
2. Kierownik budowy bądź wyznaczona przez niego osoba jest odpowiedzialna za dobór odpowiednich sprzętów i urządzeń oraz technologii wykonywanych zadań
3. Kierownik budowy bądź wyznaczona przez niego osoba jest odpowiedzialna za utrzymanie porządku na terenie budowy

Na kierownika Budowy ciąży obowiązek przygotowania planu BIOZ.

Opracował
arch. Artur Iwański

12 Informacja o obszarze oddziaływania obiektu

Obszar oddziaływania obiektu mieści się w całości na działce lub działkach, na których został zaprojektowany.

Opracował
arch. Artur Iwański

