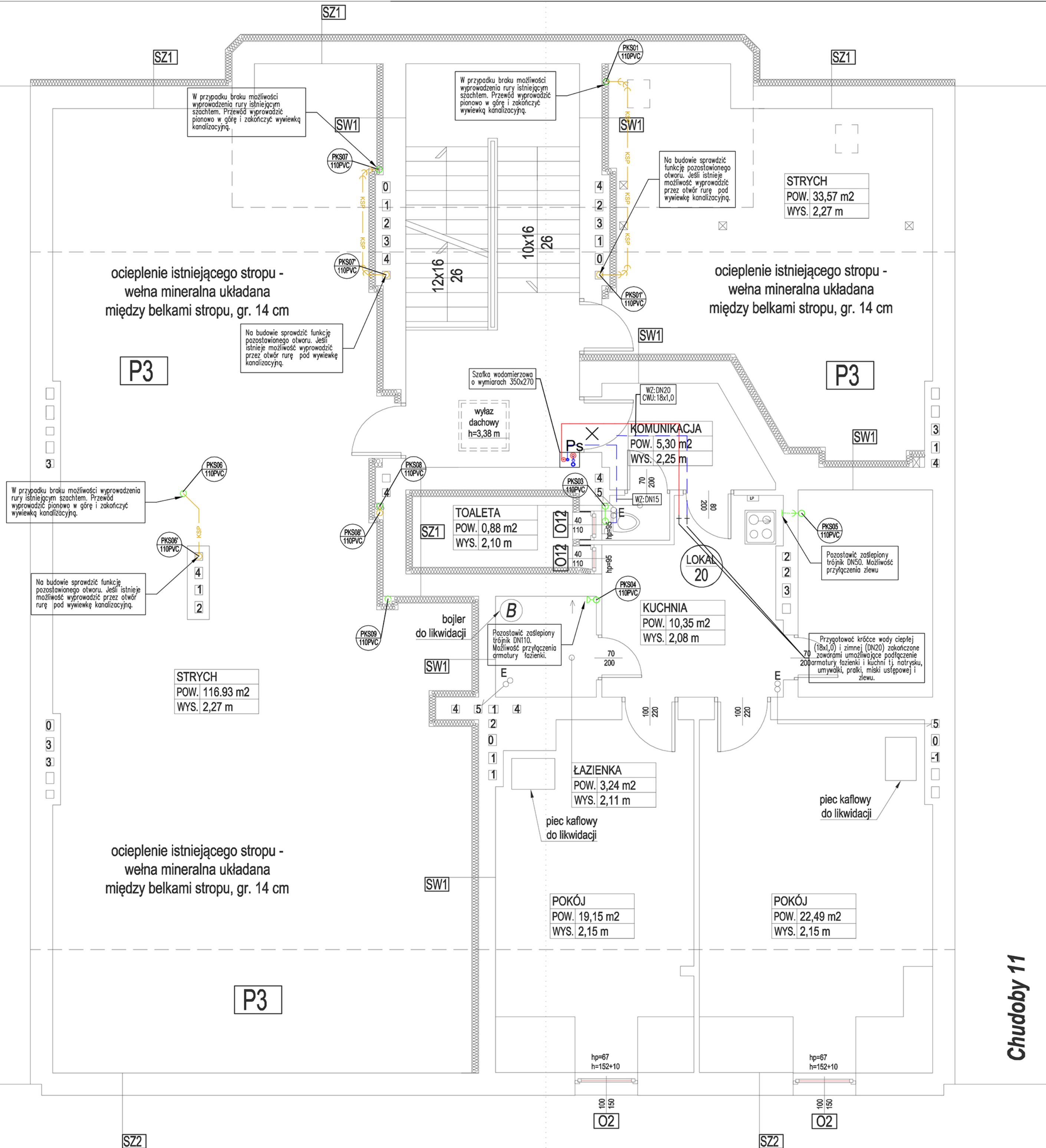


Chudoby 15

Chudoby 11



LEGENDA

- KS Kanalizacja sanitarna
- KSP Kanalizacja sanitarna pod strzem
- Przewód wody zimnej
- Przewód wody ciepłej
- Przewód wody cyrkulacyjnej
- Piony instalacji wodociągowej
- WZ: 25x2,5 Średnica przeowdu wody zimnej
- CWU: 20x2,0 Średnica przeowdu wody ciepłej
- CYR: 16x2,0 Średnica przeowdu wody cyrkulacyjnej
- Zawór odcinająco-spustowy
- Pion kanalizacji sanitarnej

UWAGI!

- Przewody zlokalizowane pod strzem należy prowadzić możliwie blisko strapu tj. na wysokości około 3m nad posadzką.
- Przejścia przewodów instalacji kanalizacji podposadzkowej przez ściany fundamentowe należy zabezpieczyć rurami stalowymi.

— — — — — Istniejące przyłącze poza opracowaniem

PS PUNKT STAŁY

UWAGI !!

- Rozpatrywać łącznie z rysunkami branżowymi.
- Przed przystąpieniem do prac budowlanych wszystkie wymiary należy sprawdzić na budowie, w naturze. W przypadku niezgodności, wyjaśnić z projektantem.
- W przypadku stwierdzenia niezgodności / rozbieżności między rysunkami należy je wyjaśnić z Projektantami.
- Wszystkie zastosowane materiały mogą zostać zastąpione innymi wyłącznie po akceptacji Inwestora i Głównego Projektanta.

MAZUR ARQUITECTOS & INGENIEROS ASOCIADOS SP. Z O.O. Byków, ul. Przemysłowa 1, 55-095 Mirków tel/fax: 0 prefix 71 3282340 e-mail: pracownia@mazur.biz.pl				
NAZWA ADRES OBIEKTU	Remont i przebudowa budynku mieszkalnego wielorodzinnego ul. Chudoby 13, nr dz. 28/11, AM-10, obręb: Południe, gmina: Wrocław			
INWESTOR	Gmina Wrocław Plac Nowy Targ 1-8, 50-141 Wrocław			
BRANŻA	imię i nazwisko	branża upr. bud.	nr upr. bud.	podpis
sanitarna projektował	Krzysztof Formanowski	Uprawnienia budowlane w specjalności instalacyjnej w zakresie sieci, instalacji i urządzeń cieplnych, wentylacyjnych, gazowych, wodociągowych i kanalizacyjnych do projektowania bez ograniczeń	101/DOŚ/06	<i>SP</i>
	Marcin Kolpa		224/DOŚ/05	<i>Kolpa</i>
sanitarna sprawdził	DATA		PAŹDZIERNIK 2017	SKALA
STADIUM	PROJEKT WYKONAWCZY			1:50
TYTUŁ RYSUNKU	RZUT PIĘTRA 5. INSTALACJA WOD-KAN			RYS. NR
				WK_07