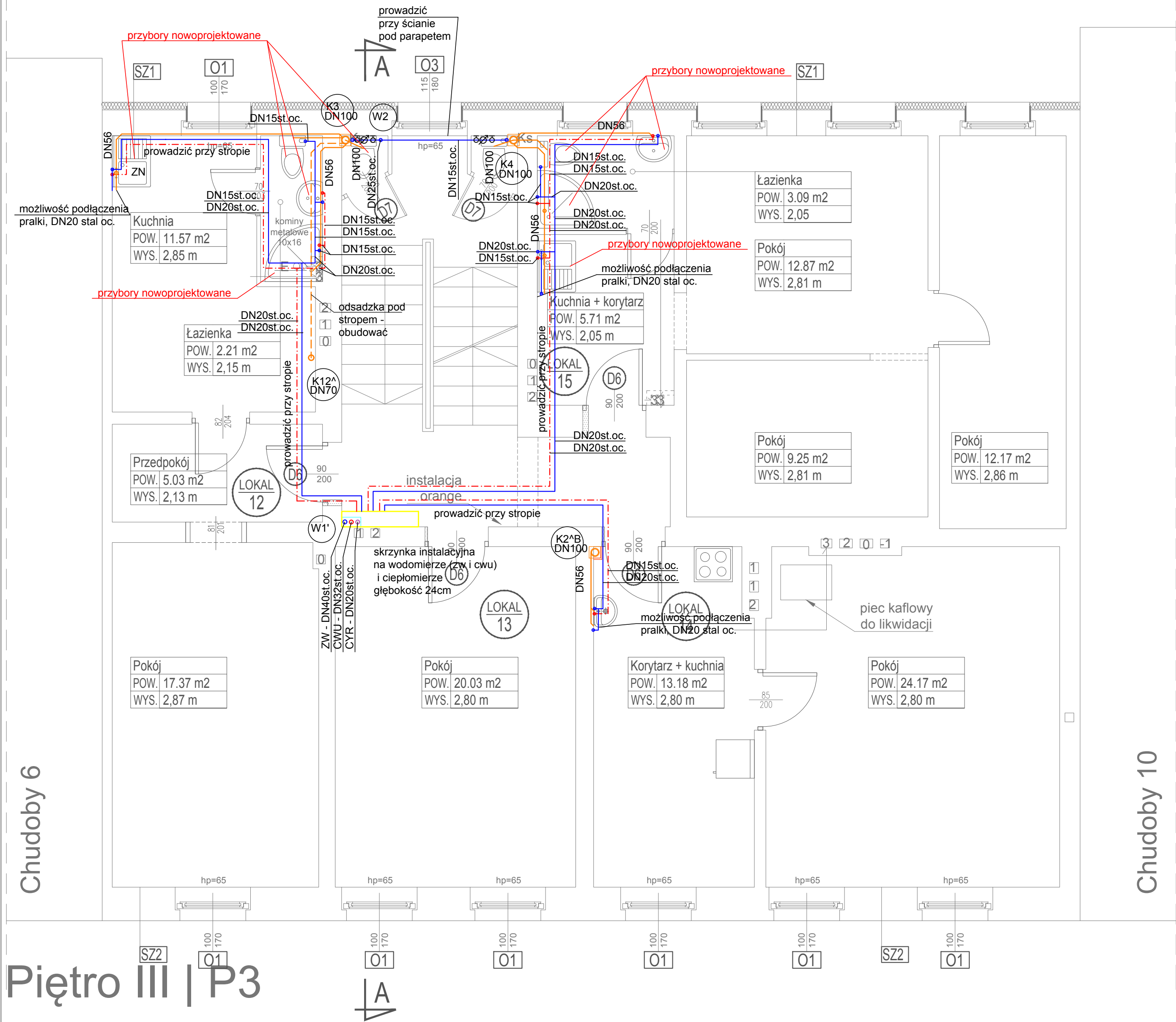


Chudoby 6

Piętro III | P3



- UWAGI:
- WSZYSTKIE WYMIARY I POZIOMY WERYFIKOWAĆ NA BUDOWIE
 - RYSUNEK ROZPATRYWAĆ ŁĄCZNIE Z PROJEKTEM ARCHITEKTURY
 - HIERARCHIA DOKUMENTACJI POD WZGLĘDEM WAŻNOŚCI:
 - ARCHITEKTURA,
 - KONSTRUKCJA,
 - INSTALACJE SANITARNE, ELEKTRYCZNE ORAZ POZOSTAŁE
 - MATERIAŁY ORAZ URZĄDZENIA STOSOWAĆ ZGODNIE Z OPISEM TECHNICZNYM CHYBA, ŻE PROJEKTANT ZDECYDUJE INACZEJ
 - WSZELKIE WYMIARY I WIELKOŚCI ZWERYFIKOWAĆ NA BUDOWIE

UWAGA:

- Na etapie wykonawstwa należy zweryfikować głębokość posadowienia istniejącego wyjścia kanalizacji sanitarnej. W przypadku istotnej rozbieżności pomiędzy wysokością istniejącego i projektowanego wyjścia kanalizacji należy zwrócić się do projektanta celem weryfikacji rzędnych prowadzenia kanalizacji.

- LEGENDA:
- projektowane przewody instalacji ciepłej wody - prowadzone podstropowo
 - projektowane przewody instalacji wody cyrkulacyjnej - prowadzone podstropowo
 - projektowane przewody instalacji zimnej wody - prowadzone podstropowo
 - projektowane przewody kanalizacji sanitarnej
 - projektowane przewody kanalizacji sanitarnej - podstropowe
 - projektowane przewody kanalizacji podposadzkowej
 - projektowane piony instalacji wodnej
 - projektowane piony kanalizacji sanitarnej zakończone wywiewką dachową
 - projektowane piony kanalizacji sanitarnej zakończone zaworem napowietrzającym
 - istniejące piony kanalizacji sanitarnej zakończone wywiewką dachową
 - rura ochronna min. dwie dymensje większa od rury właściwej
 - szafka na podliczniki zimnej i ciepłej wody użytkowej oraz ciepłomierze (max 4 mieszkania)

- UWAGI !!
- Rozpatrywać łącznie z rysunkami branżowymi.
 - Przed przystąpieniem do prac budowlanych wszystkie wymiary należy sprawdzić na budowie, w naturze. W przypadku niezgodności, wyjaśnić z projektantem.
 - W przypadku stwierdzenia niezgodności / rozbieżności między rysunkami należy je wyjaśnić z Projektantami.
 - Wszystkie zastosowane materiały mogą zostać zastąpione innymi wyłącznie po akceptacji Inwestora i Głównego Projektanta.

MAZUR ARQUITECTOS & INGENIEROS ASOCIADOS SP. Z O.O. Byków, ul. Przemysłowa 1, 55-095 Mirków tel/fax: 0 prefix 71 3282340 e-mail: pracownia@mazur.biz.pl				
NAZWA ADRES OBIEKTU	Remont i przebudowa budynku mieszkalnego wielorodzinnego ul. Chudoby 8, nr dz. 37/10, AM-10, obręb: Południe, gmina: Wrocław			
INWESTOR	Gmina Wrocław Plac Nowy Targ 1-8, 50-141 Wrocław			
BRANŻA	inż. i nawołano	opracował	nr upr. budł	podpisł
sanitarna projektował	Jarosław Karpel	Uprawnienia budowlane w specjalności instalacyjnej w zakresie sieci, instalacji i urządzeń cieplnych, wentylacyjnych, gazowych, wodociągowych i kanalizacyjnych do projektowania bez ograniczeń	MAP0260PWS/16	
STADIUM PROJEKT WYKONAWCZY	DATA październik 2017		SKALA 1:50	
TYTUŁ RYSUNKU	Rzut III piętra - instalacja wod.-kan., c.o.			RYS. NR 5

