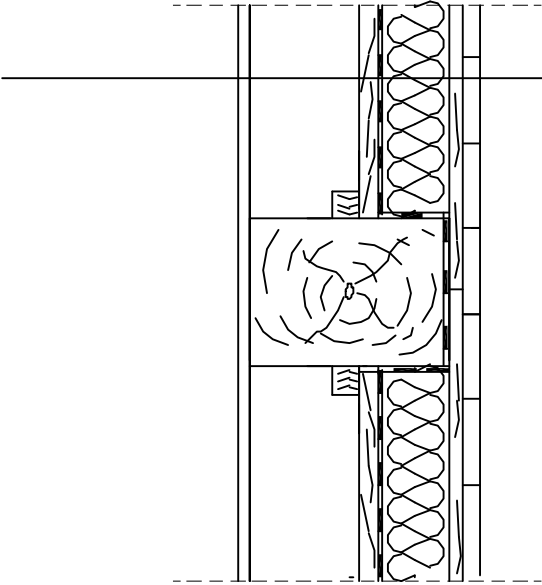


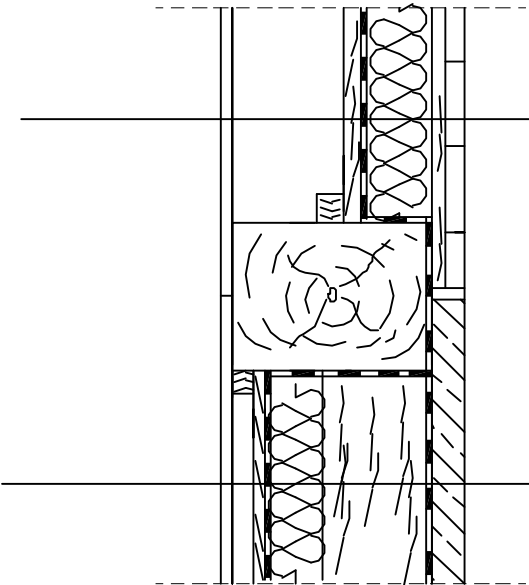
PRZEKROJE
Skala 1: 25

PRZEKRÓJ A-A

| | |
|---|----------------------------|
| 1 | deski podłogowe 32mm |
| | ślepa podłoga - deski 24mm |
| | wetna mineralna gr. 10cm |
| | izolacja z folii |
| | ślepy pułap z desek 24mm |
| | belki stropowe |
| | deski 24mm |



| | |
|---|--|
| 1 | wylewka betonowa wzm. siatką z prętów Ø6 |
| 2 | papa termozgrzewalna |
| | Belki wzmacniające 20x20cm |
| | wetna mineralna gr. 10cm |
| | Izolacja z folii |
| | ślepy pułap z desek 24mm |
| | deski 24mm |



PRZEKRÓJ B-B

| | | | |
|--|--|---|--|
| Inwestor: Wspólnota mieszkaniowa ul. Kraszewskiego 13, Wrocław | | Pracownia: SZUMSKI 58-100 Świdnica, ul. Wodziska 25-27 | |
| Temat: Projekt wykonawczy remontu stropu w budynku mieszkalnym wielorodzinnym ul. Kraszewskiego 13, Wrocław | | Skala: 1: 50 | |
| Data: 07.02.19r. | | Data: 07.02.19r. | |
| Tytuł rysunku: Przekroje | | Rys. nr: 3 | |
| Projektant: mgr inż. Marcin Szumski nr upr. NBDP-V-73423/78/98 | | | |
| | | | |